

**Table S1.** Results of the high-throughput preliminary screening of LAB-CFS against spoilage bacteria in common media.

The OD<sub>600</sub> values reported in red marked the inhibition. Bacterial cultures in which the OD<sub>600</sub> (growth) of both 24h and 48h was inhibited, according to the applied formula, were chosen for further investigations.

PAT/LAB	<i>F. sanfranciscensis</i> UMCC 2990	<i>L. plantarum</i> UMCC 2996	<i>F. rossiae</i> UMCC 3002	<i>P. pentosaceus</i> UMCC 3010	<i>Lc. citreum</i> UMCC 3011	<i>P. pentosaceus</i> NFICC 10	<i>L. plantarum</i> NFICC 19	<i>L. plantarum</i> NFICC 27	<i>Lc. citreum</i> NFICC 28	<i>P. pentosaceus</i> NFICC 58	<i>L. plantarum</i> NFICC 72	<i>Lc. citreum</i> NFICC 87	<i>Lc. citreum</i> NFICC 94	<i>P. pentosaceus</i> FICC 103	<i>L. plantarum</i> NFICC 163	<i>L. plantarum</i> NFICC 207	<i>L. plantarum</i> NFICC 293	<i>P. pentosaceus</i> NFICC 341
<i>B. cereus</i> DSM 2301	0.14	0.14	0.14	0.13	0.15	0.14	0.14	0.14	0.14	0.14	0.14	0.13	0.14	0.15	0.14	0.11	0.19	0.15
24h	0.21	0.21	0.27	0.22	0.27	0.49	0.21	0.22	0.19	0.50	0.22	0.45	0.21	0.57	0.20	1.05	0.23	0.53
48h	0.20	0.21	0.23	0.19	0.24	0.35	0.18	0.18	0.20	0.43	0.24	0.60	0.27	0.52	0.28	1.11	0.27	0.48
<i>B. cereus</i> DSM 4222	0.14	0.14	0.14	0.14	0.14	0.14	0.14	0.14	0.11	0.14	0.14	0.14	0.14	0.14	0.13	0.14	0.15	0.18
24h	0.25	0.26	0.28	0.27	0.30	0.50	0.25	0.28	0.25	0.52	0.25	0.38	0.28	0.56	0.27	0.60	0.32	0.58
48h	0.26	0.25	0.25	0.39	0.29	0.24	0.26	0.26	0.44	0.26	0.37	0.52	0.31	0.52	0.29	0.58	0.33	0.54
<i>B. cereus</i> DSM 22905	0.14	0.14	0.14	0.15	0.15	0.15	0.14	0.17	0.14	0.13	0.14	0.14	0.14	0.14	0.14	0.14	0.15	0.19
24h	0.27	0.36	0.41	0.47	0.44	0.73	0.54	0.51	0.48	0.77	0.34	0.31	0.27	0.69	0.24	0.54	0.31	0.68
48h	0.30	0.35	0.40	0.48	0.45	1.43	0.50	0.52	0.49	0.77	0.41	1.13	0.37	0.69	0.37	0.79	0.35	0.68
<i>B. cytotoxicus</i> DSM 4312	0.14	0.14	0.15	0.14	0.15	0.14	0.14	0.14	0.14	0.13	0.15	0.14	0.14	0.14	0.14	0.14	0.15	0.20
24h	0.31	0.34	0.30	0.34	0.35	0.54	0.35	0.35	0.34	0.41	0.34	0.58	0.31	0.53	0.32	0.68	0.34	0.65
48h	0.30	0.33	0.32	0.32	0.36	0.49	0.32	0.34	0.32	0.45	0.38	1.27	0.31	0.50	0.32	0.70	0.33	0.64
<i>B. mycoides</i> NFICC503	0.15	0.14	0.14	0.14	0.15	0.14	0.14	0.14	0.14	0.14	0.14	0.15	0.11	0.15	0.15	0.15	0.15	0.20
24h	0.31	0.32	0.27	0.31	0.35	0.53	0.31	0.31	0.30	0.50	0.31	0.43	0.33	0.53	0.32	0.61	0.31	0.58
48h	0.29	0.33	0.31	0.30	0.34	0.43	0.30	0.31	0.30	0.48	0.36	1.10	0.32	0.47	0.31	0.60	0.30	0.58
<i>B. altitudinis</i> NFICC510	0.17	0.13	0.14	0.14	0.14	0.16	0.17	0.16	0.17	0.16	0.13	0.14	0.13	0.13	0.13	0.13	0.14	0.20
24h	0.32	0.31	0.33	0.31	0.39	0.71	0.39	0.38	0.37	0.95	0.32	0.47	0.21	0.49	0.20	0.54	0.26	0.50
48h	0.34	0.36	0.35	0.35	0.41	0.68	0.43	0.42	0.42	1.57	0.38	1.21	0.28	0.46	0.26	0.49	0.31	0.50
<i>B. mycoides</i> NFICC526	0.13	0.13	0.14	0.13	0.14	0.13	0.14	0.14	0.14	0.14	0.15	0.14	0.14	0.14	0.17	0.14	0.14	0.18
24h	0.24	0.23	0.26	0.23	0.28	0.45	0.23	0.24	0.22	0.46	0.24	0.36	0.38	0.51	0.35	0.70	0.41	0.61
48h	0.22	0.22	0.23	0.21	0.27	0.35	0.22	0.22	0.20	0.38	0.21	0.35	0.29	0.43	0.30	0.55	0.30	0.51
<i>B. subtilis</i> NFICC528	0.13	0.13	0.14	0.13	0.14	0.13	0.13	0.11	0.11	0.13	0.11	0.14	0.14	0.14	0.13	0.13	0.13	0.18
24h	0.38	0.26	0.32	0.35	0.41	0.74	0.38	0.30	0.30	0.70	0.38	0.43	0.29	0.69	0.29	0.78	0.30	0.63
48h	0.33	0.26	0.29	0.31	0.36	0.61	0.33	0.31	0.59	0.35	0.57	0.43	0.34	0.60	0.35	0.66	0.33	0.57
<i>B. pumilus</i> NFICC530	0.14	0.14	0.14	0.14	0.15	0.14	0.13	0.14	0.14	0.14	0.14	0.14	0.14	0.15	0.15	0.15	0.14	0.19
24h	0.42	0.34	0.31	0.40	0.42	0.62	0.44	0.38	0.37	0.59	0.45	0.44	0.40	0.66	0.42	0.80	0.36	0.65
48h	0.32	0.27	0.28	0.33	0.36	0.53	0.37	0.31	0.31	0.55	0.42	1.22	0.31	0.54	0.33	0.73	0.30	0.58
<i>B. simplex</i> NFICC531	0.11	0.11	0.12	0.14	0.16	0.15	0.15	0.14	0.15	0.13	0.15	0.15	0.15	0.14	0.14	0.15	0.14	0.18
24h	0.35	0.39	0.33	0.36	0.43	0.61	0.36	0.40	0.35	0.59	0.43	0.95	0.21	0.44	0.20	1.02	0.24	0.47
48h	0.31	0.30	0.31	0.31	0.35	0.52	0.31	0.34	0.32	1.05	0.95	0.97	0.24	0.40	0.25	0.95	0.27	0.44
<i>B. cereus</i> NFICC740	0.17	0.15	0.18	0.17	0.20	0.19	0.15	0.18	0.16	0.17	0.17	0.19	0.19	0.18	0.17	0.19	0.17	0.20
24h	0.35	0.27	0.37	0.34	0.40	0.54	0.35	0.36	0.32	0.57	0.40	1.07	0.38	0.65	0.38	1.15	0.36	0.52

48h	0.31	0.31	0.35	0.35	0.37	0.46	0.30	0.30	0.29	0.61	0.88	1.16	0.37	0.57	0.38	1.37	0.36	0.50
<i>B. cereus</i> NFICC781	0.18	0.17	0.19	0.19	0.17	0.19	0.14	0.19	0.15	0.17	0.14	0.19	0.13	0.18	0.19	0.19	0.18	0.20
24h	0.40	0.39	0.43	0.39	0.49	0.53	0.35	0.37	0.26	0.54	0.36	1.32	0.32	0.56	0.35	1.43	0.32	0.41
48h	0.39	0.40	0.40	0.39	0.48	0.52	0.36	0.36	0.48	1.15	1.00	1.31	0.40	0.58	0.35	1.31	0.34	0.45
<i>B. thuringiensis</i> NFICC816	0.17	0.18	0.17	0.17	0.18	0.16	0.17	0.18	0.17	0.17	0.17	0.17	0.20	0.20	0.20	0.20	0.19	0.21
24h	0.32	0.41	0.44	0.28	0.40	0.39	0.18	0.20	0.19	0.41	0.27	0.68	0.37	0.50	0.30	0.42	0.10	0.13
48h	0.36	0.45	0.50	0.32	0.44	0.41	0.21	0.23	0.22	0.45	0.37	0.63	0.40	0.53	0.34	0.53	0.10	0.12
<i>B. weihenstephanensis</i> NFICC855	0.22	0.20	0.20	0.19	0.21	0.19	0.22	0.21	0.18	0.21	0.23	0.19	0.22	0.22	0.23	0.21	0.22	0.24
24h	0.26	0.34	0.43	0.18	0.36	0.10	0.09	0.09	0.09	0.09	0.16	0.53	0.23	0.45	0.34	0.10	0.09	0.09
48h	0.31	0.35	0.43	0.21	0.39	0.10	0.09	0.09	0.09	0.10	0.10	0.20	0.31	0.43	0.32	0.14	0.09	0.09
<i>B. amyloliquefaciens</i> NFICC869	0.18	0.15	0.19	0.17	0.18	0.22	0.16	0.16	0.16	0.18	0.18	0.17	0.16	0.16	0.17	0.16	0.16	0.18
24h	0.33	0.35	0.40	0.34	0.39	0.61	0.29	0.31	0.35	0.58	0.34	1.09	0.35	0.58	0.34	0.71	0.34	0.53
48h	0.31	0.38	0.36	0.33	0.41	1.00	0.28	0.30	0.34	0.76	0.65	1.11	0.41	0.60	0.40	1.16	0.38	0.59
<i>B. simplex</i> NFICC906	0.14	0.15	0.16	0.14	0.16	0.15	0.15	0.14	0.14	0.14	0.15	0.14	0.17	0.17	0.15	0.15	0.14	0.16
24h	0.25	0.32	0.39	0.25	0.38	0.52	0.23	0.22	0.25	0.54	0.34	0.73	0.32	0.52	0.20	0.44	0.18	0.39
48h	0.32	0.39	0.36	0.34	0.43	0.52	0.29	0.31	0.33	0.62	0.76	0.95	0.36	0.57	0.29	0.50	0.28	0.45
<i>B. amyloliquefaciens</i> NFICC1127	0.17	0.17	0.17	0.16	0.18	0.16	0.17	0.17	0.16	0.16	0.16	0.15	0.17	0.16	0.16	0.17	0.16	0.19
24h	0.27	0.36	0.36	0.24	0.37	0.40	0.18	0.18	0.18	0.40	0.27	0.48	0.33	0.46	0.21	0.32	0.09	0.12
48h	0.33	0.39	0.36	0.30	0.41	0.42	0.23	0.24	0.24	0.45	0.31	0.57	0.38	0.50	0.27	0.33	0.09	0.11
<i>B. amyloliquefaciens</i> NFICC1130	0.17	0.17	0.18	0.15	0.17	0.17	0.17	0.17	0.17	0.17	0.17	0.17	0.18	0.18	0.18	0.17	0.18	0.19
24h	0.28	0.36	0.37	0.20	0.34	0.18	0.09	0.08	0.08	0.08	0.12	0.29	0.34	0.43	0.18	0.09	0.08	0.09
48h	0.32	0.42	0.37	0.20	0.39	0.12	0.09	0.08	0.08	0.09	0.09	0.11	0.34	0.40	0.15	0.09	0.09	0.09
<i>B. subtilis</i> NFICC1525	0.15	0.14	0.15	0.15	0.17	0.11	0.15	0.15	0.17	0.15	0.14	0.15	0.15	0.16	0.23	0.17	0.14	0.19
24h	0.29	0.32	0.35	0.29	0.38	0.32	0.31	0.31	0.28	0.60	0.31	0.95	0.26	0.64	0.30	1.12	0.25	0.58
48h	0.32	0.32	0.38	0.28	0.41	0.47	0.30	0.32	0.32	1.13	0.85	1.04	0.31	0.64	0.35	1.24	0.32	0.64
<i>B. subtilis</i> NFICC1534	0.15	0.14	0.15	0.15	0.14	0.15	0.14	0.15	0.15	0.15	0.15	0.16	0.15	0.16	0.13	0.15	0.15	0.19
24h	0.25	0.26	0.33	0.24	0.33	0.55	0.26	0.26	0.21	0.60	0.27	0.35	0.17	0.47	0.20	0.39	0.19	0.46
48h	0.31	0.34	0.33	0.30	0.34	0.55	0.33	0.35	0.31	0.86	0.83	1.01	0.28	0.47	0.30	0.47	0.33	0.46
<i>B. licheniformis</i> NFICC1549	0.14	0.17	0.17	0.19	0.17	0.17	0.14	0.17	0.16	0.16	0.19	0.19	0.17	0.17	0.17	0.16	0.18	0.18
24h	0.27	0.32	0.33	0.27	0.34	0.43	0.22	0.25	0.24	0.45	0.27	0.82	0.21	0.26	0.14	0.29	0.12	0.13
48h	0.23	0.31	0.30	0.21	0.32	0.24	0.10	0.16	0.15	0.28	0.20	1.03	0.17	0.13	0.11	0.24	0.09	0.11
<i>L. fusiformis</i> NFICC119	0.14	0.14	0.14	0.14	0.15	0.14	0.14	0.14	0.14	0.14	0.14	0.14	0.14	0.14	0.14	0.14	0.14	0.17
24h	0.40	0.40	0.49	0.37	0.45	0.65	0.31	0.38	0.31	0.66	0.34	0.70	0.37	0.86	0.49	0.92	0.45	0.64
48h	0.42	0.38	0.53	0.40	0.49	0.90	0.30	0.46	0.30	0.92	0.38	0.84	0.43	1.08	0.61	1.12	0.62	1.04
<i>L. sphaericus</i> NFICC529	0.14	0.13	0.14	0.14	0.15	0.15	0.14	0.14	0.14	0.14	0.14	0.14	0.15	0.15	0.14	0.14	0.13	0.16
24h	0.39	0.39	0.39	0.42	0.43	0.63	0.37	0.37	0.60	0.39	0.77	0.77	0.36	0.44	0.37	0.92	0.41	0.54

48h	0.43	0.47	0.33	0.43	0.48	0.99	0.42	0.43	0.44	0.99	0.51	0.75	0.40	0.71	0.43	1.15	0.51	0.57
<i>L. fusiformis</i> NFICC532	0.14	0.14	0.14	0.13	0.15	0.14	0.14	0.14	0.14	0.13	0.13	0.14	0.14	0.14	0.14	0.15	0.14	0.16
24h	0.36	0.35	0.38	0.38	0.42	0.52	0.39	0.35	0.35	0.48	0.41	0.74	0.35	0.50	0.38	0.67	0.37	0.53
48h	0.43	0.43	0.35	0.44	0.50	0.73	0.45	0.41	0.42	0.91	0.48	0.76	0.44	0.69	0.55	0.95	0.50	0.55
<i>L. sphaericus</i> NFICC871	0.14	0.14	0.14	0.14	0.15	0.14	0.13	0.13	0.13	0.14	0.13	0.14	0.14	0.15	0.14	0.14	0.13	0.16
24h	0.39	0.38	0.41	0.42	0.44	0.57	0.39	0.36	0.35	0.68	0.34	0.78	0.35	0.64	0.32	0.76	0.38	0.49
48h	0.47	0.37	0.34	0.47	0.50	0.90	0.43	0.44	0.44	1.03	0.41	0.96	0.26	0.85	0.28	1.01	0.38	0.41
<i>L. boronitolerans</i> NFICC879	0.11	0.12	0.12	0.12	0.13	0.12	0.11	0.12	0.12	0.12	0.12	0.12	0.11	0.12	0.11	0.12	0.11	0.14
24h	0.22	0.22	0.24	0.23	0.25	0.39	0.21	0.20	0.18	0.35	0.19	0.38	0.24	0.41	0.26	0.70	0.26	0.447
48h	0.09	0.19	0.19	0.09	0.15	0.09	0.08	0.09	0.11	0.27	0.19	0.42	0.22	0.34	0.20	0.53	0.24	0.33
<i>L. fusiformis</i> NFICC882	0.13	0.14	0.14	0.14	0.15	0.15	0.14	0.13	0.13	0.14	0.14	0.15	0.15	0.15	0.14	0.15	0.14	0.17
24h	0.39	0.32	0.35	0.37	0.42	0.58	0.33	0.35	0.38	0.61	0.35	0.50	0.35	0.56	0.30	0.67	0.35	0.57
48h	0.33	0.34	0.33	0.32	0.41	0.45	0.32	0.30	0.40	0.56	0.35	0.55	0.45	0.54	0.36	0.60	0.46	0.51
<i>L. boronitolerans</i> NFICC889	0.14	0.13	0.15	0.14	0.13	0.14	0.13	0.14	0.13	0.13	0.14	0.15	0.13	0.14	0.14	0.14	0.13	0.17
24h	0.73	0.32	0.33	0.34	0.31	1.11	0.35	0.34	0.35	0.74	0.33	1.12	0.38	0.33	0.30	1.24	0.38	0.59
48h	1.23	0.32	0.42	0.35	0.34	1.27	0.34	0.35	0.36	1.22	0.35	1.05	0.42	0.36	0.34	1.27	0.46	0.65
<i>P. polymyxa</i> NFICC432	0.15	0.15	0.19	0.15	0.15	0.15	0.15	0.19	0.15	0.18	0.14	0.19	0.20	0.18	0.19	0.15	0.15	0.17
24h	0.29	0.25	0.22	0.25	0.26	0.26	0.27	0.26	0.26	0.40	0.25	0.20	0.21	0.19	0.20	0.58	0.20	0.38
48h	0.60	0.29	0.36	0.30	0.23	0.50	0.29	0.29	0.30	0.72	0.33	0.24	0.27	0.21	0.20	0.63	0.22	0.40

**Table S2.** Results of the dual-plate agar high-throughput screening. Complete inhibition of the spoilage bacteria is scored with 3, strong inhibition with 2, partial inhibition with 1, and no inhibition with 0.

[illegible]

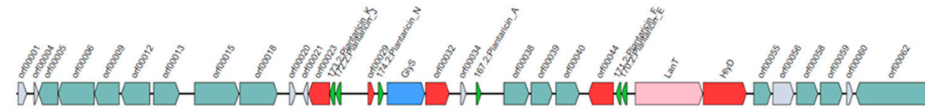
**Table S3.** Results of the complete API test profile after 48 hours of incubation at 30 °C

<b>48 Hours</b>	<i>F. sanfranciscensis</i>	<i>L. plantarum</i>	<i>F. rossiae</i>	<i>P. pentosaceus</i>	<i>Lc. citreum</i>	<i>P. pentosaceus</i>	<i>L. plantarum</i>	<i>L. plantarum</i>	<i>Lc. citreum</i>	<i>L. plantarum</i>	<i>L. plantarum</i>	<i>Lc. citreum</i>	<i>Lc. citreum</i>	<i>P. pentosaceus</i>	<i>P. pentosaceus</i>	<i>L. plantarum</i>	<i>L. plantarum</i>	<i>P. pentosaceus</i>
<b>30°C</b>	UMCC 2990	UMCC 2996	UMCC 3002	UMCC 3010	UMCC 3011	NFICC 10	NFICC 19	NFICC 27	NFICC 28	NFICC 58	NFICC 72	NFICC 87	NFICC 94	NFICC 103	NFICC 163	NFICC 207	NFICC 293	NFICC 341
Control (negative)	-	-	-	-	-	-	-	-	-	-	-	-	-	-	-	-	-	-
Glycerol	-	-	-	-	-	+/-	-	-	+/-	-	-	-	-	+/-	-	-	-	-
Erythritol	-	-	-	-	-	-	-	-	-	-	-	-	-	-	-	-	-	-
D(-)-Arabinose	-	-	-	-	-	-	-	-	-	-	-	-	-	-	-	-	-	-
L(+)-Arabinose	+	+	+	+	+	+	-	-	+	+	-	+	+	+	-	+	+	-
Ribose	+	+	+	+	+	+	+	+	+	+	+	-	-	+	+	+	+	+
D(+)-Xylose	-	-	+	-	+	-	-	-	+	+	-	+	+	-	+/-	+	-	+/-
L(-)-Xylose	-	-	-	-	-	-	-	-	-	-	-	-	-	-	-	-	-	-
Adonitol	-	-	-	-	-	-	-	-	-	-	-	-	-	-	-	-	-	-
Beta-Methyl xyloside	-	-	-	-	-	+	-	-	-	-	-	-	-	-	-	-	-	-
Galactose	+	+	+/-	+	+/-	+	+	+	+	+	+	-	-	+	+	+	+	+
D(+)-Glucose	+	+	+	+	+	+	+	+	+	+	+	+	+	+	+	+	+	+
D(-)-Fructose	+	+	+/-	+	+/-	+	+	+	+	+	+	+	+	+	+	+	+	+
D(+)-Mannose	+	+	+/-	+	+/-	+	+	+	+	+	+	+	+	+	+	+	+	+
L(-)-Sorbitol	-	-	-	-	-	-	-	-	-	-	-	-	-	-	-	-	-	-
Rhamnose	+/-	-	-	+/-	-	+/-	-	-	+/-	-	-	-	-	+/-	-	-	+/-	-
Dulcitol	-	-	-	-	-	-	-	-	-	-	-	-	-	-	-	-	-	-
meso-Inositol	-	-	-	-	-	-	-	-	-	-	-	-	-	-	-	-	-	-
Mannitol	-	+	-	-	+/-	+	+	+	+	+	+	+/-	+/-	+	+	+	+	+

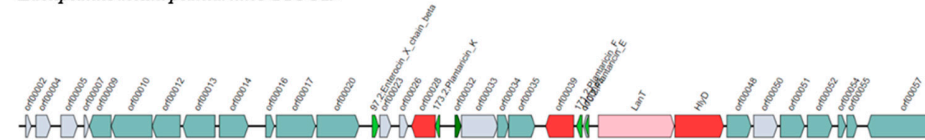
Sorbitol	-	+	-	-	-	+	+	+	+	+	+	-	-	+	+	+	+	+
alfa-Methyl-p-mannoside	-	+	-	-	-	-	-	-	-	-	-	-	-	-	-	-	-	-
alfa-Methyl-D-glucoside	-	-	-	-	-	+/-	-	-	+/-	-	-	+	+	-	-	-	-	-
N-acetyl-glucosamine	+	+	+/-	+	+/-	+	+	+	+	+	+	+	+	+	+	+	+	+
Amygdalin	+	+	-	+	-	+	+	+	+	+	+	-	-	+	+	+	+	+
Arbutine	+	+	-	+	-	+	+	+	+	+	+	-	-	+	+	+	+	+
Esculine	+	+	+	+	+	+	+	+	+	+	+	+	+	+	+	+	+	+
Salicine	+	+	-	+	-	+	+	+	+	+	+	+	+	+	+	+	+	+
D(+)-cellobiose	+	+	-	+	-	+	+	+	+	+	+	+	+	+	+	+	+	+
Maltose	+	+	+	+	+	+	+	+	+	+	+	+	+	+	+	+	+	+
Lactose	-	+	-	-	-	+	+	+	+	+	+	-	-	+	+	+	+	+
D(+)-Melibiose	-	+	+/-	-	-	+	+	+	+	+	+	-	-	+	+	+	+	+
Saccharose	-	+	-	-	-	+	+	+	+	+	+	+	+	+	+	+	+	+
D(-)-Trehalose	+	+	-	+	-	+	+	+	+	+	+	+	+	+	+	+	+	+
Inulin	-	-	-	-	-	-	-	-	-	-	-	-	-	-	-	-	-	-
Melezitose	-	+	-	-	-	+	+	+	+	+	+	-	-	+	+	+	+	+
D(+)-Raffinose	-	+	-	-	-	+	+	+	+	+	+	-	-	+/-	+	+	+	+
Starch	-	-	-	-	-	-	-	-	-	-	-	-	-	-	-	-	-	-
Glycogene	-	+/-	-	-	-	-	-	-	-	-	-	-	-	-	-	-	-	-
Xylitol	-	-	-	-	-	-	-	-	-	-	-	-	-	-	-	-	-	-
Beta-Gentiobiose	+/-	+	-	+	-	+	+	+	+	+	+	+/-	+	+	+	+	+/-	+

D-Turanose	-	+	-	-	-	+	-	-	+	+	-	+	+	-	-	+	+	-
D-Lyxose	-	-	+	-	+	+	-	-	+/-	+	-	-	-	-	-	-	-	-
D-Tagatose	+	-	-	+	-	-	-	-	+	+	-	-	-	+	-	-	-	-
D-Fucose	-	-	-	-	-	-	-	-	-	-	-	-	-	-	-	-	-	-
L-Fucose	-	-	-	-	-	-	-	-	-	-	-	-	-	-	-	-	-	-
D-Arabitol	-	+/-	-	-	-	+/-	+	+/-	+/-	+/-	+	-	-	+	+/-	-	+/-	+/-
L-Arabitol	-	-	-	-	-	-	-	-	-	-	-	-	-	-	-	-	-	-
Gluconate	-	+/-	+/-	-	+/-	+	+	+	+	+/-	+	+/-	+	+	+	+	+/-	+
+ceto- gluconate	-	-	-	+/-	-	-	-	-	+/-	-	-	+/-	+/-	+	-	-	-	-
5-ceto- gluconate	-	-	-	-	-	+/-	-	-	+/-	+/-	-	-	-	+/-	-	-	-	-

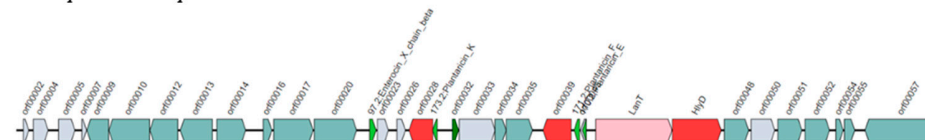
*Lactiplantibacillus plantarum* UMCC2996



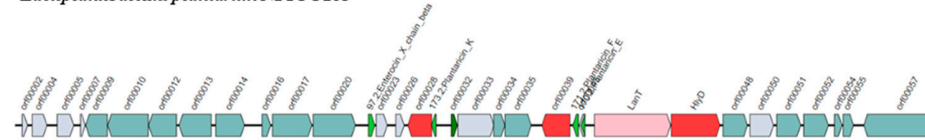
*Lactiplantibacillus plantarum* NFICC19



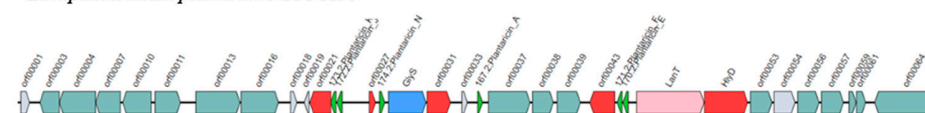
*Lactiplantibacillus plantarum* NFICC72



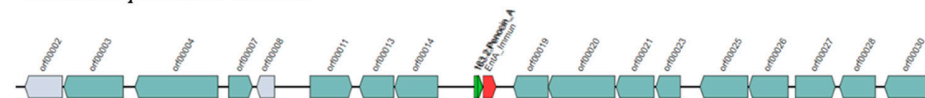
*Lactiplantibacillus plantarum* NFICC163



*Lactiplantibacillus plantarum* NFICC293



*Pediococcus pentosaceus* NFICC10



No function determined
  Blast hit with UniRef90
  Core Peptide
  Modification
  Immunity / Transport
  Transport & Leader cleavage

**Figure S1.** Gene encoding for bacteriocins detected in the genome of the best candidate strains