

Supplement:

Reduction of nitrogen losses in winter wheat grown on light soils. Agronomy

Table S1: Surveys data

(2008–2018)

F kg/ha	Yd Mg/ha	Yn kg/ha	NUE %	Ns kg/ha	N2O_N kg/ha	NH3_N kg/ha	N2O_N/Yd kg/Mg	NH3_N/Yd kg/Mg	Ns/Yd kg/Mg	Gross Margin €
51	6.5	154	304	-105	1.07	0.67	0.16	0.10	-16.16	825
51	6.5	154	304	-105	1.07	0.67	0.16	0.10	-16.16	825
41	5	119	292	-80	0.85	0.54	0.17	0.11	-15.94	587
38	4.5	107	284	-71	0.78	0.50	0.17	0.11	-15.68	508
51	6	142	280	-93	1.03	0.67	0.17	0.11	-15.50	746
61	7	166	273	-107	1.21	0.80	0.17	0.11	-15.32	904
51	5.8	137	270	-88	1.02	0.67	0.18	0.12	-15.17	714
46	5.2	123	269	-79	0.92	0.60	0.18	0.12	-15.16	619
41	4.6	109	268	-70	0.82	0.54	0.18	0.12	-15.14	524
45	5	119	266	-76	0.89	0.59	0.18	0.12	-15.16	587
45	5	119	266	-76	0.89	0.59	0.18	0.12	-15.16	587
45	5	119	266	-76	0.89	0.59	0.18	0.12	-15.16	587
41	4.5	107	263	-68	0.81	0.54	0.18	0.12	-15.03	508
41	4.5	107	262	-67	0.81	0.54	0.18	0.12	-14.96	508
46	5.0	119	259	-74	0.91	0.60	0.18	0.12	-14.86	587
51	5.5	130	256	-81	1.00	0.67	0.18	0.12	-14.72	667
56	6	142	255	-88	1.09	0.73	0.18	0.12	-14.69	746
47	5	119	254	-73	0.92	0.62	0.18	0.12	-14.67	587
61	6.5	154	254	-95	1.18	0.80	0.18	0.12	-14.66	825
38	4	95	252	-59	0.75	0.50	0.19	0.12	-14.64	429

38	4	95	252	-59	0.75	0.50	0.19	0.12	-14.64	429
38	4	95	252	-59	0.75	0.50	0.19	0.12	-14.64	429
68	7.0	166	245	-100	1.29	0.89	0.18	0.13	-14.34	904
51	5.2	123	243	-74	0.97	0.67	0.19	0.13	-14.22	619
51	5.2	123	243	-74	0.97	0.67	0.19	0.13	-14.22	619
45	4.5	107	239	-64	0.86	0.59	0.19	0.13	-14.17	508
45	4.5	107	239	-63	0.86	0.59	0.19	0.13	-14.09	508
41	4.1	97	238	-58	0.79	0.54	0.19	0.13	-14.05	445
81	8.0	190	235	-111	1.51	1.06	0.19	0.13	-13.93	1062
81	8.0	190	235	-111	1.51	1.06	0.19	0.13	-13.93	1062
71	7	166	235	-98	1.32	0.93	0.19	0.13	-13.94	904
51	5	119	235	-70	0.96	0.67	0.19	0.13	-13.99	587
51	5	119	235	-70	0.96	0.67	0.19	0.13	-13.99	587
71	7	166	235	-97	1.32	0.93	0.19	0.13	-13.92	904
61	6	142	234	-83	1.14	0.80	0.19	0.13	-13.91	746
61	6	142	234	-83	1.14	0.80	0.19	0.13	-13.87	746
61	6	142	234	-83	1.14	0.80	0.19	0.13	-13.87	746
61	6	142	234	-83	1.14	0.80	0.19	0.13	-13.87	746
61	6	142	234	-83	1.14	0.80	0.19	0.13	-13.87	746
41	4	95	233	-56	0.78	0.54	0.19	0.13	-13.90	429
46	4.5	107	233	-62	0.87	0.60	0.19	0.13	-13.87	508
41	4.0	95	233	-55	0.78	0.54	0.19	0.13	-13.85	429
62	6.0	142	230	-82	1.15	0.81	0.19	0.14	-13.74	746
79	7.5	178	226	-102	1.45	1.04	0.19	0.14	-13.54	983
51	4.8	114	225	-65	0.95	0.67	0.20	0.14	-13.52	556
75	7	166	222	-94	1.37	0.98	0.20	0.14	-13.38	904
86	8.0	190	221	-107	1.56	1.13	0.20	0.14	-13.32	1062

49	4.5	107	220	-60	0.90	0.64	0.20	0.14	-13.30	508
71	6.5	154	218	-86	1.29	0.93	0.20	0.14	-13.16	825
71	6.5	154	218	-86	1.29	0.93	0.20	0.14	-13.16	825
61	5.5	130	214	-71	1.11	0.80	0.20	0.15	-12.95	667
56	5	119	214	-65	1.02	0.73	0.20	0.15	-13.01	587
56	5	119	214	-65	1.02	0.73	0.20	0.15	-13.01	587
45	4	95	213	-52	0.82	0.59	0.21	0.15	-12.93	429
45	4	95	213	-52	0.82	0.59	0.21	0.15	-12.93	429
45	4	95	213	-52	0.82	0.59	0.21	0.15	-12.93	429
51	4.5	107	211	-58	0.92	0.67	0.21	0.15	-12.86	508
51	4.5	107	210	-58	0.92	0.67	0.21	0.15	-12.79	508
51	4.5	107	210	-58	0.92	0.67	0.21	0.15	-12.79	508
57	5	119	210	-64	1.03	0.75	0.21	0.15	-12.81	587
57	5	119	210	-64	1.03	0.75	0.21	0.15	-12.81	587
57	5	119	210	-64	1.03	0.75	0.21	0.15	-12.81	587
91	8	190	209	-102	1.62	1.20	0.20	0.15	-12.76	1062
91	8	190	209	-102	1.62	1.20	0.20	0.15	-12.71	1062
91	8.0	190	209	-102	1.62	1.20	0.20	0.15	-12.71	1062
57	5	119	209	-64	1.03	0.75	0.21	0.15	-12.71	587
71	6.2	147	208	-78	1.27	0.93	0.20	0.15	-12.66	777
46	4	95	208	-51	0.83	0.60	0.21	0.15	-12.68	429
75	6.5	154	206	-82	1.33	0.98	0.20	0.15	-12.56	825
81	7	166	206	-88	1.43	1.06	0.20	0.15	-12.54	904
81	7	166	206	-88	1.43	1.06	0.20	0.15	-12.54	904
81	7	166	206	-88	1.43	1.06	0.20	0.15	-12.54	904
81	7	166	206	-88	1.43	1.06	0.20	0.15	-12.54	904
81	7	166	206	-88	1.43	1.06	0.20	0.15	-12.54	904

81	7	166	206	-88	1.43	1.06	0.20	0.15	-12.54	904
81	7	166	206	-88	1.43	1.06	0.20	0.15	-12.53	904
81	7	166	206	-88	1.43	1.06	0.20	0.15	-12.53	904
81	7.0	166	206	-88	1.43	1.06	0.20	0.15	-12.53	904
76	6.5	154	204	-81	1.34	1.00	0.21	0.15	-12.41	825
76	6.5	154	203	-81	1.34	1.00	0.21	0.15	-12.41	825
71	6.0	142	201	-74	1.25	0.93	0.21	0.16	-12.28	746
71	6	142	201	-73	1.25	0.93	0.21	0.16	-12.25	746
71	6	142	201	-73	1.25	0.93	0.21	0.16	-12.25	746
72	6	142	198	-73	1.26	0.94	0.21	0.16	-12.12	746
51	4.2	100	197	-51	0.90	0.67	0.21	0.16	-12.11	461
91	7.5	178	196	-90	1.58	1.20	0.21	0.16	-12.01	983
91	7.5	178	196	-90	1.58	1.20	0.21	0.16	-12.01	983
61	5	119	196	-60	1.07	0.80	0.21	0.16	-12.03	587
61	5	119	196	-60	1.07	0.80	0.21	0.16	-12.03	587
61	5	119	196	-60	1.07	0.80	0.21	0.16	-12.03	587
61	5	119	196	-60	1.07	0.80	0.21	0.16	-12.03	587
61	5	119	196	-60	1.07	0.80	0.21	0.16	-12.03	587
79	6.5	154	196	-78	1.38	1.04	0.21	0.16	-11.96	825
79	6.5	154	196	-78	1.38	1.04	0.21	0.16	-11.96	825
61	5.0	119	195	-60	1.07	0.80	0.21	0.16	-11.93	587
67	5.5	130	195	-65	1.17	0.88	0.21	0.16	-11.88	667
67	5.5	130	195	-65	1.17	0.88	0.21	0.16	-11.88	667
71	5.8	137	194	-68	1.24	0.93	0.21	0.16	-11.81	714
86	7	166	194	-83	1.49	1.13	0.21	0.16	-11.85	904
111	9	213	193	-106	1.91	1.46	0.21	0.16	-11.77	1221
111	9	213	193	-106	1.91	1.46	0.21	0.16	-11.77	1221

56	4.5	107	191	-53	0.98	0.73	0.22	0.16	-11.70	508
81	6.5	154	191	-76	1.40	1.06	0.22	0.16	-11.66	825
81	6.5	154	191	-76	1.40	1.06	0.22	0.16	-11.66	825
106	8.5	201	191	-99	1.82	1.39	0.21	0.16	-11.64	1142
75	6.0	142	190	-70	1.30	0.98	0.22	0.16	-11.63	746
63	5	119	190	-58	1.09	0.83	0.22	0.17	-11.64	587
113	9	213	189	-104	1.93	1.48	0.21	0.16	-11.56	1221
69	5.5	130	189	-63	1.19	0.91	0.22	0.16	-11.53	667
57	4.5	107	189	-52	0.99	0.75	0.22	0.17	-11.56	508
101	8	190	189	-92	1.73	1.33	0.22	0.17	-11.54	1062
38	3	71	188	-34	0.67	0.50	0.22	0.17	-11.49	271
101	8	190	188	-92	1.73	1.33	0.22	0.17	-11.49	1062
91	7.2	171	188	-83	1.56	1.20	0.22	0.17	-11.49	936
61	4.8	114	188	-55	1.06	0.80	0.22	0.17	-11.49	556
71	5.6	133	188	-64	1.22	0.93	0.22	0.17	-11.46	682
51	4	95	187	-46	0.89	0.67	0.22	0.17	-11.46	429
51	4	95	187	-46	0.89	0.67	0.22	0.17	-11.41	429
51	4.0	95	187	-46	0.89	0.67	0.22	0.17	-11.41	429
51	4.0	95	187	-46	0.89	0.67	0.22	0.17	-11.41	429
51	4.0	95	187	-46	0.89	0.67	0.22	0.17	-11.41	429
90	7	166	185	-79	1.53	1.18	0.22	0.17	-11.29	904
71	5.5	130	184	-62	1.22	0.93	0.22	0.17	-11.24	667
71	5.5	130	184	-61	1.22	0.93	0.22	0.17	-11.17	667
71	5.5	130	184	-61	1.22	0.93	0.22	0.17	-11.17	667
71	5.5	130	184	-61	1.22	0.93	0.22	0.17	-11.17	667
71	5.5	130	184	-61	1.22	0.93	0.22	0.17	-11.17	667
71	5.5	130	184	-61	1.22	0.93	0.22	0.17	-11.17	667

91	7	166	183	-78	1.54	1.20	0.22	0.17	-11.15	904
91	7	166	183	-78	1.54	1.20	0.22	0.17	-11.15	904
91	7	166	183	-78	1.54	1.20	0.22	0.17	-11.13	904
91	7	166	183	-78	1.54	1.20	0.22	0.17	-11.13	904
91	7	166	183	-78	1.54	1.20	0.22	0.17	-11.13	904
91	7	166	183	-78	1.54	1.20	0.22	0.17	-11.13	904
91	7.0	166	183	-78	1.54	1.20	0.22	0.17	-11.13	904
91	7.0	166	183	-78	1.54	1.20	0.22	0.17	-11.13	904
91	7.0	166	183	-78	1.54	1.20	0.22	0.17	-11.13	904
61	4.7	111	183	-52	1.05	0.80	0.22	0.17	-11.10	540
121	9.3	220	183	-103	2.04	1.59	0.22	0.17	-11.11	1268
111	8.5	201	182	-94	1.87	1.46	0.22	0.17	-11.07	1142
59	4.5	107	182	-50	1.01	0.77	0.22	0.17	-11.05	508
66	5	119	181	-55	1.13	0.87	0.23	0.17	-11.06	587
79	6	142	181	-66	1.34	1.04	0.22	0.17	-10.98	746
79	6	142	181	-66	1.34	1.04	0.22	0.17	-10.98	746
79	6.0	142	181	-66	1.34	1.04	0.22	0.17	-10.98	746
79	6.0	142	181	-66	1.34	1.04	0.22	0.17	-10.98	746
79	6.0	142	181	-66	1.34	1.04	0.22	0.17	-10.98	746
79	6.0	142	181	-66	1.34	1.04	0.22	0.17	-10.98	746
79	6	142	180	-66	1.34	1.04	0.22	0.17	-10.95	746
79	6	142	180	-66	1.34	1.04	0.22	0.17	-10.95	746
79	6	142	180	-66	1.34	1.04	0.22	0.17	-10.95	746
86	6.5	154	180	-71	1.45	1.13	0.22	0.17	-10.91	825
86	6.5	154	180	-71	1.45	1.13	0.22	0.17	-10.91	825
61	4.6	109	180	-50	1.04	0.80	0.23	0.17	-10.90	524
80	6	142	178	-65	1.35	1.05	0.23	0.18	-10.78	746

107	8.0	190	178	-86	1.79	1.41	0.22	0.18	-10.76	1062
67	5.0	119	178	-54	1.14	0.88	0.23	0.18	-10.76	587
51	3.8	90	178	-41	0.87	0.67	0.23	0.18	-10.75	397
121	9	213	177	-96	2.02	1.59	0.22	0.18	-10.69	1221
101	7.5	178	177	-80	1.69	1.33	0.23	0.18	-10.68	983
61	4.5	107	176	-48	1.03	0.80	0.23	0.18	-10.70	508
61	4.5	107	176	-48	1.03	0.80	0.23	0.18	-10.70	508
81	6	142	176	-64	1.36	1.06	0.23	0.18	-10.65	746
81	6	142	176	-64	1.36	1.06	0.23	0.18	-10.65	746
81	6	142	176	-64	1.36	1.06	0.23	0.18	-10.65	746
81	6.0	142	176	-64	1.36	1.06	0.23	0.18	-10.65	746
81	6.0	142	176	-64	1.36	1.06	0.23	0.18	-10.65	746
81	6	142	176	-64	1.36	1.06	0.23	0.18	-10.62	746
81	6	142	176	-64	1.36	1.06	0.23	0.18	-10.62	746
81	6	142	176	-64	1.36	1.06	0.23	0.18	-10.62	746
81	6	142	176	-64	1.36	1.06	0.23	0.18	-10.62	746
81	6	142	176	-64	1.36	1.06	0.23	0.18	-10.62	746
81	6	142	176	-64	1.36	1.06	0.23	0.18	-10.62	746
81	6	142	176	-64	1.36	1.06	0.23	0.18	-10.62	746
81	6	142	176	-64	1.36	1.06	0.23	0.18	-10.62	746
81	6	142	176	-64	1.36	1.06	0.23	0.18	-10.62	746
81	6	142	176	-64	1.36	1.06	0.23	0.18	-10.62	746
61	4.5	107	176	-48	1.03	0.80	0.23	0.18	-10.62	508
61	4.5	107	176	-48	1.03	0.80	0.23	0.18	-10.62	508
61	4.5	107	176	-48	1.03	0.80	0.23	0.18	-10.62	508
41	3	71	175	-32	0.71	0.54	0.24	0.18	-10.55	271
71	5.2	123	174	-55	1.19	0.93	0.23	0.18	-10.51	619
101	7.4	175	174	-78	1.68	1.33	0.23	0.18	-10.50	967

71	5.2	123	174	-54	1.19	0.93	0.23	0.18	-10.47	619
51	3.7	88	174	-39	0.87	0.67	0.23	0.18	-10.50	382
66	4.8	114	174	-50	1.11	0.87	0.23	0.18	-10.47	556
62	4.5	107	173	-47	1.05	0.81	0.23	0.18	-10.48	508
69	5.0	119	172	-52	1.16	0.91	0.23	0.18	-10.37	587
83	6.0	142	172	-62	1.38	1.09	0.23	0.18	-10.33	746
83	6	142	172	-62	1.38	1.09	0.23	0.18	-10.30	746
111	8	190	172	-83	1.84	1.46	0.23	0.18	-10.32	1062
97	7	166	172	-72	1.61	1.27	0.23	0.18	-10.30	904
61	4.4	104	171	-45	1.03	0.80	0.23	0.18	-10.26	492
111	8	190	171	-82	1.84	1.46	0.23	0.18	-10.27	1062
111	8	190	171	-82	1.84	1.46	0.23	0.18	-10.27	1062
111	8	190	171	-82	1.84	1.46	0.23	0.18	-10.27	1062
111	8	190	171	-82	1.84	1.46	0.23	0.18	-10.27	1062
111	8.0	190	171	-82	1.84	1.46	0.23	0.18	-10.27	1062
111	8.0	190	171	-82	1.84	1.46	0.23	0.18	-10.27	1062
111	8.0	190	171	-82	1.84	1.46	0.23	0.18	-10.27	1062
111	8.0	190	171	-82	1.84	1.46	0.23	0.18	-10.27	1062
63	4.5	107	171	-46	1.06	0.83	0.23	0.18	-10.26	508
63	4.5	107	171	-46	1.06	0.83	0.23	0.18	-10.26	508
91	6.5	154	170	-66	1.51	1.20	0.23	0.18	-10.16	825
91	6.5	154	170	-66	1.51	1.20	0.23	0.18	-10.16	825
91	6.5	154	170	-66	1.51	1.20	0.23	0.18	-10.15	825
91	6.5	154	170	-66	1.51	1.20	0.23	0.18	-10.15	825
91	6.5	154	170	-66	1.51	1.20	0.23	0.18	-10.15	825
91	6.5	154	170	-66	1.51	1.20	0.23	0.18	-10.15	825
71	5	119	168	-50	1.18	0.93	0.24	0.19	-10.08	587

71	5	119	168	-50	1.18	0.93	0.24	0.19	-10.08	587
71	5	119	168	-50	1.18	0.93	0.24	0.19	-10.08	587
71	5	119	168	-50	1.18	0.93	0.24	0.19	-10.08	587
71	5	119	168	-50	1.18	0.93	0.24	0.19	-10.08	587
71	5	119	168	-50	1.18	0.93	0.24	0.19	-10.08	587
71	5	119	168	-50	1.18	0.93	0.24	0.19	-10.08	587
113	8	190	168	-80	1.86	1.48	0.23	0.19	-10.03	1062
106	7.5	178	168	-75	1.75	1.39	0.23	0.19	-10.03	983
61	4.3	102	168	-43	1.02	0.80	0.24	0.19	-10.03	477
61	4.3	102	168	-43	1.02	0.80	0.24	0.19	-10.03	477
71	5	119	168	-50	1.18	0.93	0.24	0.19	-9.98	587
71	5	119	168	-50	1.18	0.93	0.24	0.19	-9.98	587
71	5	119	168	-50	1.18	0.93	0.24	0.19	-9.98	587
71	5	119	168	-50	1.18	0.93	0.24	0.19	-9.98	587
71	5	119	168	-50	1.18	0.93	0.24	0.19	-9.98	587
71	5	119	168	-50	1.18	0.93	0.24	0.19	-9.98	587
71	5	119	168	-50	1.18	0.93	0.24	0.19	-9.98	587
71	5	119	168	-50	1.18	0.93	0.24	0.19	-9.98	587
71	5.0	119	168	-50	1.18	0.93	0.24	0.19	-9.98	587
71	5.0	119	168	-50	1.18	0.93	0.24	0.19	-9.98	587
71	5.0	119	168	-50	1.18	0.93	0.24	0.19	-9.98	587
57	4	95	168	-40	0.95	0.75	0.24	0.19	-10.00	429
57	4	95	168	-40	0.95	0.75	0.24	0.19	-10.00	429
57	4	95	168	-40	0.95	0.75	0.24	0.19	-10.00	429
105	7.4	175	168	-74	1.73	1.38	0.23	0.19	-9.97	967
57	4	95	167	-40	0.95	0.75	0.24	0.19	-9.95	429
57	4	95	167	-40	0.95	0.75	0.24	0.19	-9.95	429

57	4	95	167	-40	0.95	0.75	0.24	0.19	-9.95	429
57	4	95	167	-40	0.95	0.75	0.24	0.19	-9.95	429
107	7.5	178	167	-74	1.76	1.41	0.23	0.19	-9.89	983
86	6	142	166	-59	1.42	1.13	0.24	0.19	-9.84	746
86	6.0	142	166	-59	1.42	1.13	0.24	0.19	-9.84	746
86	6	142	166	-59	1.42	1.13	0.24	0.19	-9.81	746
101	7	166	165	-68	1.65	1.33	0.24	0.19	-9.75	904
101	7	166	165	-68	1.65	1.33	0.24	0.19	-9.75	904
101	7	166	165	-68	1.65	1.33	0.24	0.19	-9.75	904
101	7	166	165	-68	1.65	1.33	0.24	0.19	-9.75	904
101	7	166	165	-68	1.65	1.33	0.24	0.19	-9.74	904
101	7	166	165	-68	1.65	1.33	0.24	0.19	-9.74	904
101	7.0	166	165	-68	1.65	1.33	0.24	0.19	-9.74	904
101	7.0	166	165	-68	1.65	1.33	0.24	0.19	-9.74	904
61	4.2	100	165	-41	1.01	0.80	0.24	0.19	-9.79	461
51	3.5	83	164	-34	0.85	0.67	0.24	0.19	-9.66	350
51	3.5	83	164	-34	0.85	0.67	0.24	0.19	-9.66	350
51	3.5	83	164	-34	0.85	0.67	0.24	0.19	-9.66	350
51	3.5	83	164	-34	0.85	0.67	0.24	0.19	-9.65	350
51	3.5	83	164	-34	0.85	0.67	0.24	0.19	-9.65	350
131	9	213	163	-86	2.13	1.72	0.24	0.19	-9.61	1221
66	4.5	107	163	-43	1.09	0.87	0.24	0.19	-9.61	508
66	4.5	107	163	-43	1.09	0.87	0.24	0.19	-9.61	508
66	4.5	107	163	-43	1.09	0.87	0.24	0.19	-9.61	508
66	4.5	107	163	-43	1.09	0.87	0.24	0.19	-9.61	508
66	4.5	107	163	-43	1.09	0.87	0.24	0.19	-9.61	508
76	5.2	123	162	-50	1.25	1.00	0.24	0.19	-9.53	619

91	6.2	147	162	-59	1.49	1.20	0.24	0.19	-9.51	777
103	7.0	166	162	-66	1.68	1.35	0.24	0.19	-9.46	904
81	5.5	130	162	-52	1.33	1.06	0.24	0.19	-9.46	667
81	5.5	130	162	-52	1.33	1.06	0.24	0.19	-9.46	667
81	5.5	130	162	-52	1.33	1.06	0.24	0.19	-9.46	667
81	5.5	130	162	-52	1.33	1.06	0.24	0.19	-9.46	667
59	4	95	161	-38	0.98	0.77	0.24	0.19	-9.46	429
71	4.8	114	161	-45	1.17	0.93	0.24	0.19	-9.46	556
81	5.5	130	161	-52	1.33	1.06	0.24	0.19	-9.40	667
81	5.5	130	161	-52	1.33	1.06	0.24	0.19	-9.40	667
81	5.5	130	161	-52	1.33	1.06	0.24	0.19	-9.40	667
121	8.2	194	161	-77	1.96	1.59	0.24	0.19	-9.41	1094
71	4.8	114	161	-45	1.17	0.93	0.24	0.19	-9.41	556
71	4.8	114	161	-45	1.17	0.93	0.24	0.19	-9.41	556
71	4.8	114	161	-45	1.17	0.93	0.24	0.19	-9.41	556
111	7.5	178	161	-71	1.80	1.46	0.24	0.19	-9.41	983
111	7.5	178	161	-71	1.80	1.46	0.24	0.19	-9.41	983
111	7.5	178	161	-70	1.80	1.46	0.24	0.19	-9.37	983
111	7.5	178	161	-70	1.80	1.46	0.24	0.19	-9.37	983
111	7.5	178	161	-70	1.80	1.46	0.24	0.19	-9.37	983
126	8.5	201	160	-79	2.04	1.66	0.24	0.19	-9.35	1142
75	5	119	159	-47	1.22	0.98	0.24	0.20	-9.30	587
90	6	142	159	-55	1.46	1.18	0.24	0.20	-9.19	746
66	4.4	104	158	-40	1.08	0.87	0.25	0.20	-9.15	492
101	6.7	159	158	-61	1.63	1.33	0.24	0.20	-9.14	857
113	7.5	178	158	-68	1.82	1.48	0.24	0.20	-9.11	983
113	7.5	178	158	-68	1.82	1.48	0.24	0.20	-9.11	983

121	8	190	157	-73	1.95	1.59	0.24	0.20	-9.10	1062
121	8	190	157	-72	1.95	1.59	0.24	0.20	-9.05	1062
121	8	190	157	-72	1.95	1.59	0.24	0.20	-9.05	1062
121	8.0	190	157	-72	1.95	1.59	0.24	0.20	-9.05	1062
121	8.0	190	157	-72	1.95	1.59	0.24	0.20	-9.05	1062
121	8.0	190	157	-72	1.95	1.59	0.24	0.20	-9.05	1062
91	6	142	157	-54	1.47	1.20	0.25	0.20	-9.03	746
91	6	142	157	-54	1.47	1.20	0.25	0.20	-9.03	746
91	6	142	157	-54	1.47	1.20	0.25	0.20	-9.03	746
91	6	142	157	-54	1.47	1.20	0.25	0.20	-9.03	746
91	6	142	157	-54	1.47	1.20	0.25	0.20	-9.03	746
91	6	142	157	-54	1.47	1.20	0.25	0.20	-9.03	746
91	6	142	157	-54	1.47	1.20	0.25	0.20	-9.03	746
91	6	142	157	-54	1.47	1.20	0.25	0.20	-9.03	746
91	6	142	157	-54	1.47	1.20	0.25	0.20	-9.03	746
91	6.0	142	157	-54	1.47	1.20	0.25	0.20	-9.03	746
91	6.0	142	157	-54	1.47	1.20	0.25	0.20	-9.03	746
91	6	142	157	-54	1.47	1.20	0.25	0.20	-8.99	746
91	6	142	157	-54	1.47	1.20	0.25	0.20	-8.99	746
91	6	142	157	-54	1.47	1.20	0.25	0.20	-8.99	746
91	6	142	157	-54	1.47	1.20	0.25	0.20	-8.99	746
91	6	142	157	-54	1.47	1.20	0.25	0.20	-8.99	746
61	4	95	157	-36	1.00	0.80	0.25	0.20	-9.02	429
61	4	95	157	-36	1.00	0.80	0.25	0.20	-9.02	429
61	4	95	157	-36	1.00	0.80	0.25	0.20	-9.02	429
61	4	95	157	-36	1.00	0.80	0.25	0.20	-9.02	429
61	4	95	157	-36	1.00	0.80	0.25	0.20	-9.02	429
126	8.3	197	156	-75	2.02	1.66	0.24	0.20	-9.00	1110

61	4	95	156	-36	1.00	0.80	0.25	0.20	-8.97	429
61	4	95	156	-36	1.00	0.80	0.25	0.20	-8.97	429
61	4	95	156	-36	1.00	0.80	0.25	0.20	-8.97	429
61	4.0	95	156	-36	1.00	0.80	0.25	0.20	-8.97	429
46	3.0	71	156	-27	0.76	0.60	0.25	0.20	-8.92	271
101	6.6	156	155	-59	1.63	1.33	0.25	0.20	-8.89	841
71	4.6	109	154	-40	1.15	0.93	0.25	0.20	-8.78	524
71	4.6	109	154	-40	1.15	0.93	0.25	0.20	-8.78	524
62	4	95	154	-35	1.01	0.81	0.25	0.20	-8.78	429
101	6.5	154	153	-56	1.62	1.33	0.25	0.20	-8.66	825
101	6.5	154	153	-56	1.62	1.33	0.25	0.20	-8.66	825
101	6.5	154	153	-56	1.62	1.33	0.25	0.20	-8.66	825
101	6.5	154	153	-56	1.62	1.33	0.25	0.20	-8.66	825
101	6.5	154	153	-56	1.62	1.33	0.25	0.20	-8.66	825
101	6.5	154	153	-56	1.62	1.33	0.25	0.20	-8.66	825
101	6.5	154	153	-56	1.62	1.33	0.25	0.20	-8.66	825
101	6.5	154	153	-56	1.62	1.33	0.25	0.20	-8.66	825
101	6.5	154	153	-56	1.62	1.33	0.25	0.20	-8.65	825
81	5.2	123	153	-45	1.30	1.06	0.25	0.20	-8.64	619
109	7.0	166	153	-60	1.74	1.43	0.25	0.20	-8.62	904
109	7.0	166	153	-60	1.74	1.43	0.25	0.20	-8.62	904
78	5.0	119	153	-43	1.26	1.02	0.25	0.20	-8.62	587
114	7.3	173	152	-63	1.82	1.50	0.25	0.21	-8.58	952
86	5.5	130	152	-47	1.38	1.13	0.25	0.21	-8.51	667
141	9	213	152	-77	2.24	1.85	0.25	0.21	-8.52	1221
102	6.5	154	151	-55	1.63	1.34	0.25	0.21	-8.51	825
71	4.5	107	151	-38	1.14	0.93	0.25	0.21	-8.53	508

71	4.5	107	151	-38	1.14	0.93	0.25	0.21	-8.53	508
71	4.5	107	151	-38	1.14	0.93	0.25	0.21	-8.53	508
71	4.5	107	151	-38	1.14	0.93	0.25	0.21	-8.53	508
71	4.5	107	151	-38	1.14	0.93	0.25	0.21	-8.53	508
79	5	119	151	-43	1.27	1.04	0.25	0.21	-8.52	587
79	5	119	151	-43	1.27	1.04	0.25	0.21	-8.52	587
79	5	119	151	-43	1.27	1.04	0.25	0.21	-8.52	587
79	5	119	151	-43	1.27	1.04	0.25	0.21	-8.52	587
79	5	119	151	-43	1.27	1.04	0.25	0.21	-8.52	587
79	5	119	151	-43	1.27	1.04	0.25	0.21	-8.52	587
71	4.5	107	151	-38	1.14	0.93	0.25	0.21	-8.45	508
71	4.5	107	151	-38	1.14	0.93	0.25	0.21	-8.45	508
71	4.5	107	151	-38	1.14	0.93	0.25	0.21	-8.45	508
71	4.5	107	151	-38	1.14	0.93	0.25	0.21	-8.45	508
71	4.5	107	151	-38	1.14	0.93	0.25	0.21	-8.45	508
71	4.5	107	151	-38	1.14	0.93	0.25	0.21	-8.45	508
71	4.5	107	151	-38	1.14	0.93	0.25	0.21	-8.45	508
79	5.0	119	151	-42	1.27	1.04	0.25	0.21	-8.42	587
79	5.0	119	151	-42	1.27	1.04	0.25	0.21	-8.42	587
79	5.0	119	151	-42	1.27	1.04	0.25	0.21	-8.42	587
79	5.0	119	151	-42	1.27	1.04	0.25	0.21	-8.42	587
95	6	142	150	-50	1.52	1.25	0.25	0.21	-8.38	746
95	6.0	142	150	-50	1.52	1.25	0.25	0.21	-8.38	746
111	7	166	150	-59	1.76	1.46	0.25	0.21	-8.36	904
111	7	166	150	-59	1.76	1.46	0.25	0.21	-8.36	904
111	7	166	150	-59	1.76	1.46	0.25	0.21	-8.36	904
103	6.5	154	150	-54	1.64	1.35	0.25	0.21	-8.35	825

95	6	142	150	-50	1.52	1.25	0.25	0.21	-8.34	746
111	7	166	150	-58	1.76	1.46	0.25	0.21	-8.35	904
111	7	166	150	-58	1.76	1.46	0.25	0.21	-8.35	904
111	7	166	150	-58	1.76	1.46	0.25	0.21	-8.35	904
111	7	166	150	-58	1.76	1.46	0.25	0.21	-8.35	904
111	7	166	150	-58	1.76	1.46	0.25	0.21	-8.35	904
111	7	166	150	-58	1.76	1.46	0.25	0.21	-8.35	904
111	7	166	150	-58	1.76	1.46	0.25	0.21	-8.35	904
111	7	166	150	-58	1.76	1.46	0.25	0.21	-8.35	904
111	7	166	150	-58	1.76	1.46	0.25	0.21	-8.35	904
111	7	166	150	-58	1.76	1.46	0.25	0.21	-8.35	904
111	7	166	150	-58	1.76	1.46	0.25	0.21	-8.35	904
111	7	166	150	-58	1.76	1.46	0.25	0.21	-8.35	904
111	7	166	150	-58	1.76	1.46	0.25	0.21	-8.35	904
111	7	166	150	-58	1.76	1.46	0.25	0.21	-8.35	904
111	7.0	166	150	-58	1.76	1.46	0.25	0.21	-8.35	904
111	7.0	166	150	-58	1.76	1.46	0.25	0.21	-8.35	904
111	7.0	166	150	-58	1.76	1.46	0.25	0.21	-8.35	904
111	7.0	166	150	-58	1.76	1.46	0.25	0.21	-8.35	904
111	7.0	166	150	-58	1.76	1.46	0.25	0.21	-8.35	904
127	8	190	150	-67	2.01	1.67	0.25	0.21	-8.32	1062
51	3.2	76	150	-27	0.83	0.67	0.26	0.21	-8.32	302
110	6.9	164	149	-57	1.75	1.45	0.25	0.21	-8.33	888
56	3.5	83	149	-29	0.91	0.73	0.26	0.21	-8.25	350
96	6	142	149	-49	1.53	1.26	0.25	0.21	-8.21	746
96	6.0	142	149	-49	1.53	1.26	0.25	0.21	-8.21	746
96	6.0	142	149	-49	1.53	1.26	0.25	0.21	-8.21	746
136	8.5	201	148	-70	2.15	1.79	0.25	0.21	-8.20	1142

96	6	142	148	-49	1.53	1.26	0.25	0.21	-8.18	746
96	6	142	148	-49	1.53	1.26	0.25	0.21	-8.18	746
81	5	119	147	-41	1.29	1.06	0.26	0.21	-8.13	587
81	5	119	147	-41	1.29	1.06	0.26	0.21	-8.13	587
81	5	119	147	-41	1.29	1.06	0.26	0.21	-8.13	587
81	5	119	147	-41	1.29	1.06	0.26	0.21	-8.13	587
81	5	119	147	-41	1.29	1.06	0.26	0.21	-8.13	587
81	5	119	147	-41	1.29	1.06	0.26	0.21	-8.13	587
81	5	119	147	-41	1.29	1.06	0.26	0.21	-8.13	587
81	5	119	147	-41	1.29	1.06	0.26	0.21	-8.13	587
81	5	119	147	-41	1.29	1.06	0.26	0.21	-8.13	587
113	7	166	147	-57	1.79	1.48	0.26	0.21	-8.08	904
121	7.5	178	147	-61	1.91	1.59	0.25	0.21	-8.07	983
121	7.5	178	147	-61	1.91	1.59	0.25	0.21	-8.07	983
113	7	166	147	-56	1.79	1.48	0.26	0.21	-8.07	904
113	7.0	166	147	-56	1.79	1.48	0.26	0.21	-8.07	904
71	4.4	104	147	-35	1.14	0.93	0.26	0.21	-8.04	492
131	8.1	192	147	-65	2.06	1.72	0.25	0.21	-8.03	1078
81	5	119	147	-40	1.29	1.06	0.26	0.21	-8.03	587
81	5	119	147	-40	1.29	1.06	0.26	0.21	-8.03	587
81	5.0	119	147	-40	1.29	1.06	0.26	0.21	-8.03	587
81	5.0	119	147	-40	1.29	1.06	0.26	0.21	-8.03	587
81	5.0	119	147	-40	1.29	1.06	0.26	0.21	-8.03	587
65	4	95	147	-32	1.04	0.85	0.26	0.21	-8.05	429
65	4	95	147	-32	1.04	0.85	0.26	0.21	-8.05	429
65	4	95	147	-32	1.04	0.85	0.26	0.21	-8.05	429
65	4	95	147	-32	1.04	0.85	0.26	0.21	-8.05	429

170	10.5	249	147	-84	2.67	2.24	0.25	0.21	-8.00	1458
91	5.6	133	147	-45	1.44	1.20	0.26	0.21	-8.02	682
86	5.3	126	147	-42	1.37	1.13	0.26	0.21	-8.00	635
114	7	166	146	-56	1.80	1.50	0.26	0.21	-7.94	904
101	6.2	147	146	-49	1.60	1.33	0.26	0.21	-7.93	777
106	6.5	154	146	-51	1.67	1.39	0.26	0.21	-7.91	825
106	6.5	154	146	-51	1.67	1.39	0.26	0.21	-7.90	825
41	2.5	59	146	-20	0.67	0.54	0.27	0.21	-7.90	192
147	9	213	145	-71	2.30	1.93	0.26	0.21	-7.87	1221
131	8	190	145	-63	2.06	1.72	0.26	0.22	-7.88	1062
131	8	190	145	-63	2.06	1.72	0.26	0.22	-7.88	1062
131	8	190	145	-63	2.06	1.72	0.26	0.22	-7.88	1062
131	8	190	145	-63	2.06	1.72	0.26	0.22	-7.88	1062
131	8	190	145	-63	2.06	1.72	0.26	0.22	-7.83	1062
131	8	190	145	-63	2.06	1.72	0.26	0.22	-7.83	1062
131	8	190	145	-63	2.06	1.72	0.26	0.22	-7.83	1062
131	8	190	145	-63	2.06	1.72	0.26	0.22	-7.83	1062
131	8	190	145	-63	2.06	1.72	0.26	0.22	-7.83	1062
131	8	190	145	-63	2.06	1.72	0.26	0.22	-7.83	1062
131	8	190	145	-63	2.06	1.72	0.26	0.22	-7.83	1062
131	8	190	145	-63	2.06	1.72	0.26	0.22	-7.83	1062
131	8	190	145	-63	2.06	1.72	0.26	0.22	-7.83	1062
131	8	190	145	-63	2.06	1.72	0.26	0.22	-7.83	1062
131	8	190	145	-63	2.06	1.72	0.26	0.22	-7.83	1062
131	8.0	190	145	-63	2.06	1.72	0.26	0.22	-7.83	1062
131	8.0	190	145	-63	2.06	1.72	0.26	0.22	-7.83	1062
131	8.0	190	145	-63	2.06	1.72	0.26	0.22	-7.83	1062

123	7.5	178	145	-59	1.93	1.62	0.26	0.22	-7.81	983
66	4	95	145	-31	1.05	0.87	0.26	0.22	-7.80	429
71	4.3	102	144	-33	1.13	0.93	0.26	0.22	-7.76	477
71	4.3	102	144	-33	1.13	0.93	0.26	0.22	-7.76	477
83	5	119	144	-39	1.31	1.09	0.26	0.22	-7.74	587
91	5.5	130	144	-42	1.44	1.20	0.26	0.22	-7.69	667
91	5.5	130	144	-42	1.44	1.20	0.26	0.22	-7.69	667
91	5.5	130	144	-42	1.44	1.20	0.26	0.22	-7.69	667
91	5.5	130	144	-42	1.44	1.20	0.26	0.22	-7.69	667
91	5.5	130	144	-42	1.44	1.20	0.26	0.22	-7.69	667
91	5.5	130	144	-42	1.44	1.20	0.26	0.22	-7.69	667
91	5.5	130	144	-42	1.44	1.20	0.26	0.22	-7.69	667
91	5.5	130	144	-42	1.44	1.20	0.26	0.22	-7.69	667
91	5.5	130	144	-42	1.44	1.20	0.26	0.22	-7.69	667
91	5.5	130	144	-42	1.44	1.20	0.26	0.22	-7.69	667
91	5.5	130	144	-42	1.44	1.20	0.26	0.22	-7.69	667
91	5.5	130	144	-42	1.44	1.20	0.26	0.22	-7.69	667
91	5.5	130	144	-42	1.44	1.20	0.26	0.22	-7.69	667
116	7	166	143	-54	1.82	1.52	0.26	0.22	-7.65	904
91	5.5	130	143	-42	1.44	1.20	0.26	0.22	-7.62	667
91	5.5	130	143	-42	1.44	1.20	0.26	0.22	-7.62	667
91	5.5	130	143	-42	1.44	1.20	0.26	0.22	-7.62	667
133	8	190	143	-61	2.08	1.75	0.26	0.22	-7.64	1062
96	5.8	137	143	-44	1.51	1.26	0.26	0.22	-7.60	714
78	4.7	111	143	-36	1.24	1.02	0.26	0.22	-7.57	540
125	7.5	178	143	-57	1.95	1.64	0.26	0.22	-7.55	983
67	4	95	142	-30	1.06	0.88	0.27	0.22	-7.56	429
137	8.2	194	142	-62	2.14	1.80	0.26	0.22	-7.51	1094

67	4.0	95	142	-30	1.06	0.88	0.27	0.22	-7.51	429
126	7.5	178	142	-56	1.97	1.66	0.26	0.22	-7.46	983
71	4.2	100	141	-31	1.12	0.93	0.27	0.22	-7.47	461
71	4.2	100	141	-31	1.12	0.93	0.27	0.22	-7.47	461
71	4.2	100	141	-31	1.12	0.93	0.27	0.22	-7.47	461
131	7.8	185	141	-58	2.04	1.72	0.26	0.22	-7.43	1031
126	7.5	178	141	-56	1.97	1.66	0.26	0.22	-7.42	983
121	7.2	171	141	-53	1.89	1.59	0.26	0.22	-7.42	936
101	6	142	141	-44	1.58	1.33	0.26	0.22	-7.40	746
101	6	142	141	-44	1.58	1.33	0.26	0.22	-7.40	746
101	6	142	141	-44	1.58	1.33	0.26	0.22	-7.40	746
101	6	142	141	-44	1.58	1.33	0.26	0.22	-7.40	746
101	6	142	141	-44	1.58	1.33	0.26	0.22	-7.40	746
101	6	142	141	-44	1.58	1.33	0.26	0.22	-7.40	746
101	6	142	141	-44	1.58	1.33	0.26	0.22	-7.40	746
101	6	142	141	-44	1.58	1.33	0.26	0.22	-7.40	746
101	6	142	141	-44	1.58	1.33	0.26	0.22	-7.40	746
101	6	142	141	-44	1.58	1.33	0.26	0.22	-7.40	746
101	6	142	141	-44	1.58	1.33	0.26	0.22	-7.40	746
101	6	142	141	-44	1.58	1.33	0.26	0.22	-7.40	746
101	6.0	142	141	-44	1.58	1.33	0.26	0.22	-7.40	746
101	6.0	142	141	-44	1.58	1.33	0.26	0.22	-7.40	746
101	6.0	142	141	-44	1.58	1.33	0.26	0.22	-7.40	746
101	6.0	142	141	-44	1.58	1.33	0.26	0.22	-7.40	746
91	5.4	128	141	-40	1.43	1.20	0.26	0.22	-7.39	651
91	5.4	128	141	-40	1.43	1.20	0.26	0.22	-7.39	651
79	4.7	111	141	-35	1.25	1.04	0.27	0.22	-7.36	540
101	6	142	141	-44	1.58	1.33	0.26	0.22	-7.37	746

101	6	142	141	-44	1.58	1.33	0.26	0.22	-7.37	746
101	6	142	141	-44	1.58	1.33	0.26	0.22	-7.37	746
101	6	142	141	-44	1.58	1.33	0.26	0.22	-7.37	746
101	6	142	141	-44	1.58	1.33	0.26	0.22	-7.37	746
101	6	142	141	-44	1.58	1.33	0.26	0.22	-7.37	746
101	6	142	141	-44	1.58	1.33	0.26	0.22	-7.37	746
101	6	142	141	-44	1.58	1.33	0.26	0.22	-7.37	746
101	6	142	141	-44	1.58	1.33	0.26	0.22	-7.37	746
101	6	142	141	-44	1.58	1.33	0.26	0.22	-7.37	746
76	4.5	107	141	-33	1.20	1.00	0.27	0.22	-7.37	508
71	4.2	100	141	-31	1.12	0.93	0.27	0.22	-7.36	461
93	5.5	130	141	-40	1.46	1.22	0.27	0.22	-7.33	667
51	3	71	140	-22	0.82	0.67	0.27	0.22	-7.29	271
51	3	71	140	-22	0.82	0.67	0.27	0.22	-7.26	271
51	3	71	140	-22	0.82	0.67	0.27	0.22	-7.26	271
119	7	166	140	-51	1.85	1.56	0.26	0.22	-7.25	904
119	7	166	140	-51	1.85	1.56	0.26	0.22	-7.25	904
102	6	142	140	-43	1.59	1.34	0.27	0.22	-7.21	746
111	6.5	154	139	-47	1.73	1.46	0.27	0.22	-7.16	825
111	6.5	154	139	-47	1.73	1.46	0.27	0.22	-7.16	825
111	6.5	154	139	-47	1.73	1.46	0.27	0.22	-7.16	825
111	6.5	154	139	-47	1.73	1.46	0.27	0.22	-7.16	825
111	6.5	154	139	-47	1.73	1.46	0.27	0.22	-7.16	825
111	6.5	154	139	-47	1.73	1.46	0.27	0.22	-7.16	825
111	6.5	154	139	-47	1.73	1.46	0.27	0.22	-7.16	825
111	6.5	154	139	-47	1.73	1.46	0.27	0.22	-7.16	825
111	6.5	154	139	-47	1.73	1.46	0.27	0.22	-7.16	825
111	6.5	154	139	-47	1.73	1.46	0.27	0.22	-7.16	825

111	6.5	154	139	-47	1.73	1.46	0.27	0.22	-7.16	825
111	6.5	154	139	-47	1.73	1.46	0.27	0.22	-7.16	825
111	6.5	154	139	-47	1.73	1.46	0.27	0.22	-7.16	825
111	6.5	154	139	-47	1.73	1.46	0.27	0.22	-7.16	825
111	6.5	154	139	-47	1.73	1.46	0.27	0.22	-7.16	825
111	6.5	154	139	-47	1.73	1.46	0.27	0.22	-7.16	825
111	6.5	154	139	-47	1.73	1.46	0.27	0.22	-7.16	825
111	6.5	154	139	-47	1.73	1.46	0.27	0.22	-7.16	825
111	6.5	154	139	-47	1.73	1.46	0.27	0.22	-7.16	825
111	6.5	154	139	-46	1.73	1.46	0.27	0.22	-7.15	825
111	6.5	154	139	-46	1.73	1.46	0.27	0.22	-7.15	825
111	6.5	154	139	-46	1.73	1.46	0.27	0.22	-7.15	825
111	6.5	154	139	-46	1.73	1.46	0.27	0.22	-7.15	825
111	6.5	154	139	-46	1.73	1.46	0.27	0.22	-7.15	825
111	6.5	154	139	-46	1.73	1.46	0.27	0.22	-7.15	825
106	6.2	147	139	-44	1.65	1.39	0.27	0.22	-7.15	777
86	5	119	139	-36	1.35	1.13	0.27	0.23	-7.15	587
86	5	119	139	-36	1.35	1.13	0.27	0.23	-7.15	587
103	6	142	138	-42	1.60	1.35	0.27	0.23	-7.08	746
103	6.0	142	138	-42	1.60	1.35	0.27	0.23	-7.08	746
74	4.3	102	138	-30	1.16	0.97	0.27	0.23	-7.08	477
86	5	119	138	-35	1.35	1.13	0.27	0.23	-7.05	587
86	5	119	138	-35	1.35	1.13	0.27	0.23	-7.05	587
103	6	142	138	-42	1.60	1.35	0.27	0.23	-7.04	746
103	6	142	138	-42	1.60	1.35	0.27	0.23	-7.04	746
121	7	166	138	-49	1.87	1.59	0.27	0.23	-6.97	904
121	7	166	138	-49	1.87	1.59	0.27	0.23	-6.97	904

121	7	166	137	-49	1.87	1.59	0.27	0.23	-6.95	904
121	7.0	166	137	-49	1.87	1.59	0.27	0.23	-6.95	904
71	4.1	97	137	-29	1.12	0.93	0.27	0.23	-6.96	445
71	4.1	97	137	-29	1.12	0.93	0.27	0.23	-6.96	445
95	5.5	130	137	-38	1.48	1.25	0.27	0.23	-6.91	667
61	3.5	83	137	-24	0.96	0.80	0.27	0.23	-6.87	350
61	3.5	83	137	-24	0.96	0.80	0.27	0.23	-6.87	350
191	11.0	261	137	-75	2.93	2.51	0.27	0.23	-6.86	1537
113	6.5	154	137	-45	1.75	1.48	0.27	0.23	-6.85	825
113	6.5	154	137	-45	1.75	1.48	0.27	0.23	-6.85	825
113	6.5	154	137	-45	1.75	1.48	0.27	0.23	-6.85	825
101	5.8	137	137	-40	1.57	1.33	0.27	0.23	-6.84	714
122	7.0	166	136	-48	1.89	1.60	0.27	0.23	-6.81	904
96	5.5	130	136	-37	1.49	1.26	0.27	0.23	-6.80	667
96	5.5	130	136	-37	1.49	1.26	0.27	0.23	-6.80	667
96	5.5	130	136	-37	1.49	1.26	0.27	0.23	-6.80	667
131	7.5	178	136	-51	2.02	1.72	0.27	0.23	-6.81	983
131	7.5	178	136	-51	2.02	1.72	0.27	0.23	-6.77	983
131	7.5	178	136	-51	2.02	1.72	0.27	0.23	-6.77	983
131	7.5	178	136	-51	2.02	1.72	0.27	0.23	-6.77	983
131	7.5	178	136	-51	2.02	1.72	0.27	0.23	-6.77	983
131	7.5	178	136	-51	2.02	1.72	0.27	0.23	-6.77	983
131	7.5	178	136	-51	2.02	1.72	0.27	0.23	-6.77	983
79	4.5	107	136	-31	1.23	1.04	0.27	0.23	-6.79	508
79	4.5	107	136	-31	1.23	1.04	0.27	0.23	-6.79	508
79	4.5	107	136	-31	1.23	1.04	0.27	0.23	-6.79	508
105	6.0	142	136	-41	1.63	1.38	0.27	0.23	-6.75	746

91	5.2	123	136	-35	1.41	1.20	0.27	0.23	-6.71	619
79	4.5	107	136	-30	1.23	1.04	0.27	0.23	-6.72	508
151	8.6	204	135	-57	2.32	1.99	0.27	0.23	-6.68	1157
81	4.6	109	135	-31	1.26	1.06	0.27	0.23	-6.66	524
141	8	190	135	-53	2.17	1.85	0.27	0.23	-6.62	1062
141	8	190	135	-53	2.17	1.85	0.27	0.23	-6.62	1062
141	8	190	135	-53	2.17	1.85	0.27	0.23	-6.62	1062
141	8	190	135	-53	2.17	1.85	0.27	0.23	-6.62	1062
76	4.3	102	135	-28	1.18	1.00	0.28	0.23	-6.62	477
76	4.3	102	135	-28	1.18	1.00	0.28	0.23	-6.62	477
106	6	142	135	-40	1.64	1.39	0.27	0.23	-6.59	746
106	6	142	135	-40	1.64	1.39	0.27	0.23	-6.59	746
71	4	95	134	-26	1.11	0.93	0.28	0.23	-6.58	429
71	4	95	134	-26	1.11	0.93	0.28	0.23	-6.58	429
71	4	95	134	-26	1.11	0.93	0.28	0.23	-6.58	429
71	4	95	134	-26	1.11	0.93	0.28	0.23	-6.58	429
71	4	95	134	-26	1.11	0.93	0.28	0.23	-6.58	429
71	4	95	134	-26	1.11	0.93	0.28	0.23	-6.58	429
71	4	95	134	-26	1.11	0.93	0.28	0.23	-6.58	429
71	4	95	134	-26	1.11	0.93	0.28	0.23	-6.58	429
71	4	95	134	-26	1.11	0.93	0.28	0.23	-6.58	429
106	6	142	134	-39	1.64	1.39	0.27	0.23	-6.55	746
80	4.5	107	134	-30	1.24	1.05	0.28	0.23	-6.58	508
78	4.4	104	134	-29	1.21	1.02	0.28	0.23	-6.55	492
101	5.7	135	134	-37	1.56	1.33	0.27	0.23	-6.54	698
101	5.7	135	134	-37	1.56	1.33	0.27	0.23	-6.54	698
101	5.7	135	134	-37	1.56	1.33	0.27	0.23	-6.54	698

92	5.2	123	134	-34	1.43	1.21	0.27	0.23	-6.53	619
71	4	95	134	-26	1.11	0.93	0.28	0.23	-6.53	429
71	4	95	134	-26	1.11	0.93	0.28	0.23	-6.53	429
71	4	95	134	-26	1.11	0.93	0.28	0.23	-6.53	429
71	4.0	95	134	-26	1.11	0.93	0.28	0.23	-6.53	429
71	4.0	95	134	-26	1.11	0.93	0.28	0.23	-6.53	429
71	4.0	95	134	-26	1.11	0.93	0.28	0.23	-6.53	429
71	4.0	95	134	-26	1.11	0.93	0.28	0.23	-6.53	429
71	4.0	95	134	-26	1.11	0.93	0.28	0.23	-6.53	429
75	4.2	100	134	-27	1.17	0.98	0.28	0.23	-6.54	461
80	4.5	107	134	-29	1.24	1.05	0.28	0.23	-6.50	508
107	6	142	133	-39	1.65	1.41	0.27	0.23	-6.43	746
107	6	142	133	-39	1.65	1.41	0.27	0.23	-6.43	746
116	6.5	154	133	-42	1.78	1.52	0.27	0.23	-6.41	825
116	6.5	154	133	-42	1.78	1.52	0.27	0.23	-6.41	825
125	7	166	133	-45	1.92	1.64	0.27	0.23	-6.41	904
116	6.5	154	133	-42	1.78	1.52	0.27	0.23	-6.40	825
98	5.5	130	133	-35	1.51	1.29	0.28	0.23	-6.38	667
161	9	213	133	-57	2.46	2.12	0.27	0.24	-6.35	1221
161	9	213	133	-57	2.46	2.12	0.27	0.24	-6.35	1221
81	4.5	107	133	-29	1.25	1.06	0.28	0.24	-6.36	508
81	4.5	107	133	-29	1.25	1.06	0.28	0.24	-6.36	508
81	4.5	107	133	-29	1.25	1.06	0.28	0.24	-6.36	508
72	4.0	95	132	-25	1.12	0.94	0.28	0.24	-6.29	429
81	4.5	107	132	-28	1.25	1.06	0.28	0.24	-6.28	508
81	4.5	107	132	-28	1.25	1.06	0.28	0.24	-6.28	508
81	4.5	107	132	-28	1.25	1.06	0.28	0.24	-6.28	508

[illegible]

91	5	119	131	-31	1.40	1.20	0.28	0.24	-6.18	587
91	5	119	131	-31	1.40	1.20	0.28	0.24	-6.18	587
136	7.5	178	131	-46	2.08	1.79	0.28	0.24	-6.16	983
69	3.8	90	131	-23	1.07	0.91	0.28	0.24	-6.14	397
98	5.4	128	131	-33	1.51	1.29	0.28	0.24	-6.13	651
127	7	166	131	-43	1.94	1.67	0.28	0.24	-6.12	904
131	7.2	171	131	-44	2.00	1.72	0.28	0.24	-6.11	936
91	5	119	131	-30	1.40	1.20	0.28	0.24	-6.08	587
91	5	119	131	-30	1.40	1.20	0.28	0.24	-6.08	587
91	5	119	131	-30	1.40	1.20	0.28	0.24	-6.08	587
91	5	119	131	-30	1.40	1.20	0.28	0.24	-6.08	587
91	5	119	131	-30	1.40	1.20	0.28	0.24	-6.08	587
91	5	119	131	-30	1.40	1.20	0.28	0.24	-6.08	587
91	5	119	131	-30	1.40	1.20	0.28	0.24	-6.08	587
91	5	119	131	-30	1.40	1.20	0.28	0.24	-6.08	587
91	5	119	131	-30	1.40	1.20	0.28	0.24	-6.08	587
91	5.0	119	131	-30	1.40	1.20	0.28	0.24	-6.08	587
91	5.0	119	131	-30	1.40	1.20	0.28	0.24	-6.08	587
91	5.0	119	131	-30	1.40	1.20	0.28	0.24	-6.08	587
91	5.0	119	131	-30	1.40	1.20	0.28	0.24	-6.08	587
91	5.0	119	131	-30	1.40	1.20	0.28	0.24	-6.08	587
91	5.0	119	131	-30	1.40	1.20	0.28	0.24	-6.08	587
91	5.0	119	131	-30	1.40	1.20	0.28	0.24	-6.08	587
146	8	190	130	-48	2.22	1.92	0.28	0.24	-6.01	1062
71	3.9	92	130	-23	1.10	0.93	0.28	0.24	-5.98	413
106	5.8	137	130	-34	1.62	1.39	0.28	0.24	-5.92	714
101	5.5	130	129	-33	1.55	1.33	0.28	0.24	-5.91	667
101	5.5	130	129	-33	1.55	1.33	0.28	0.24	-5.91	667

[illegible]

[illegible]

111	6	142	128	-34	1.69	1.46	0.28	0.24	-5.74	746
111	6	142	128	-34	1.69	1.46	0.28	0.24	-5.74	746
111	6	142	128	-34	1.69	1.46	0.28	0.24	-5.74	746
111	6	142	128	-34	1.69	1.46	0.28	0.24	-5.74	746
111	6	142	128	-34	1.69	1.46	0.28	0.24	-5.74	746
111	6	142	128	-34	1.69	1.46	0.28	0.24	-5.74	746
111	6	142	128	-34	1.69	1.46	0.28	0.24	-5.74	746
111	6	142	128	-34	1.69	1.46	0.28	0.24	-5.74	746
111	6	142	128	-34	1.69	1.46	0.28	0.24	-5.74	746
111	6	142	128	-34	1.69	1.46	0.28	0.24	-5.74	746
111	6	142	128	-34	1.69	1.46	0.28	0.24	-5.74	746
139	7.5	178	128	-43	2.11	1.83	0.28	0.24	-5.73	983
141	7.6	180	128	-43	2.14	1.85	0.28	0.24	-5.70	999
106	5.7	135	128	-32	1.62	1.39	0.28	0.24	-5.67	698
121	6.5	154	128	-37	1.84	1.59	0.28	0.24	-5.66	825
121	6.5	154	128	-37	1.84	1.59	0.28	0.24	-5.66	825
121	6.5	154	128	-37	1.84	1.59	0.28	0.24	-5.66	825
121	6.5	154	128	-37	1.84	1.59	0.28	0.24	-5.66	825
121	6.5	154	128	-37	1.84	1.59	0.28	0.24	-5.66	825
121	6.5	154	128	-37	1.84	1.59	0.28	0.24	-5.66	825
121	6.5	154	128	-37	1.84	1.59	0.28	0.24	-5.65	825
121	6.5	154	128	-37	1.84	1.59	0.28	0.24	-5.65	825
121	6.5	154	128	-37	1.84	1.59	0.28	0.24	-5.65	825
121	6.5	154	128	-37	1.84	1.59	0.28	0.24	-5.65	825
121	6.5	154	128	-37	1.84	1.59	0.28	0.24	-5.65	825
71	3.8	90	127	-21	1.09	0.93	0.29	0.25	-5.61	397
181	9.7	230	127	-54	2.73	2.38	0.28	0.25	-5.60	1331

86	4.6	109	127	-26	1.32	1.13	0.29	0.25	-5.60	524
75	4	95	127	-22	1.15	0.98	0.29	0.25	-5.61	429
131	7	166	127	-39	1.98	1.72	0.28	0.25	-5.57	904
131	7	166	127	-39	1.98	1.72	0.28	0.25	-5.57	904
131	7	166	127	-39	1.98	1.72	0.28	0.25	-5.57	904
131	7	166	127	-39	1.98	1.72	0.28	0.25	-5.57	904
131	7	166	127	-39	1.98	1.72	0.28	0.25	-5.57	904
131	7	166	127	-39	1.98	1.72	0.28	0.25	-5.57	904
131	7	166	127	-39	1.98	1.72	0.28	0.25	-5.57	904
131	7	166	127	-39	1.98	1.72	0.28	0.25	-5.57	904
131	7	166	127	-39	1.98	1.72	0.28	0.25	-5.57	904
131	7	166	127	-39	1.98	1.72	0.28	0.25	-5.56	904
131	7	166	127	-39	1.98	1.72	0.28	0.25	-5.56	904
131	7	166	127	-39	1.98	1.72	0.28	0.25	-5.56	904
131	7	166	127	-39	1.98	1.72	0.28	0.25	-5.56	904
131	7	166	127	-39	1.98	1.72	0.28	0.25	-5.56	904
131	7	166	127	-39	1.98	1.72	0.28	0.25	-5.56	904
131	7	166	127	-39	1.98	1.72	0.28	0.25	-5.56	904
131	7	166	127	-39	1.98	1.72	0.28	0.25	-5.56	904
131	7	166	127	-39	1.98	1.72	0.28	0.25	-5.56	904
131	7	166	127	-39	1.98	1.72	0.28	0.25	-5.56	904
131	7	166	127	-39	1.98	1.72	0.28	0.25	-5.56	904
131	7	166	127	-39	1.98	1.72	0.28	0.25	-5.56	904
131	7	166	127	-39	1.98	1.72	0.28	0.25	-5.56	904
131	7.0	166	127	-39	1.98	1.72	0.28	0.25	-5.56	904
131	7.0	166	127	-39	1.98	1.72	0.28	0.25	-5.56	904

131	7.0	166	127	-39	1.98	1.72	0.28	0.25	-5.56	904
131	7.0	166	127	-39	1.98	1.72	0.28	0.25	-5.56	904
131	7.0	166	127	-39	1.98	1.72	0.28	0.25	-5.56	904
131	7.0	166	127	-39	1.98	1.72	0.28	0.25	-5.56	904
131	7.0	166	127	-39	1.98	1.72	0.28	0.25	-5.56	904
131	7.0	166	127	-39	1.98	1.72	0.28	0.25	-5.56	904
131	7.0	166	127	-39	1.98	1.72	0.28	0.25	-5.56	904
131	7.0	166	127	-39	1.98	1.72	0.28	0.25	-5.56	904
141	7.5	178	127	-41	2.13	1.85	0.28	0.25	-5.50	983
141	7.5	178	127	-41	2.13	1.85	0.28	0.25	-5.50	983
126	6.7	159	126	-37	1.91	1.66	0.28	0.25	-5.50	857
126	6.7	159	126	-37	1.91	1.66	0.28	0.25	-5.50	857
94	5.0	119	126	-27	1.43	1.23	0.29	0.25	-5.49	587
77	4.1	97	126	-22	1.18	1.01	0.29	0.25	-5.49	445
81	4.3	102	126	-24	1.24	1.06	0.29	0.25	-5.49	477
81	4.3	102	126	-24	1.24	1.06	0.29	0.25	-5.49	477
81	4.3	102	126	-24	1.24	1.06	0.29	0.25	-5.49	477
141	7.5	178	126	-41	2.13	1.85	0.28	0.25	-5.47	983
141	7.5	178	126	-41	2.13	1.85	0.28	0.25	-5.47	983
141	7.5	178	126	-41	2.13	1.85	0.28	0.25	-5.47	983
113	6	142	126	-33	1.71	1.48	0.29	0.25	-5.45	746
113	6.0	142	126	-33	1.71	1.48	0.29	0.25	-5.45	746
151	8	190	126	-44	2.28	1.99	0.28	0.25	-5.45	1062
151	8	190	126	-44	2.28	1.99	0.28	0.25	-5.45	1062
147	7.8	185	126	-42	2.22	1.93	0.28	0.25	-5.42	1031
113	6	142	126	-32	1.71	1.48	0.29	0.25	-5.42	746
151	8	190	126	-43	2.28	1.99	0.28	0.25	-5.40	1062

151	8	190	126	-43	2.28	1.99	0.28	0.25	-5.40	1062
151	8	190	126	-43	2.28	1.99	0.28	0.25	-5.40	1062
104	5.5	130	126	-30	1.58	1.37	0.29	0.25	-5.38	667
76	4	95	125	-21	1.16	1.00	0.29	0.25	-5.37	429
76	4	95	125	-21	1.16	1.00	0.29	0.25	-5.37	429
91	4.8	114	125	-26	1.39	1.20	0.29	0.25	-5.34	556
91	4.8	114	125	-26	1.39	1.20	0.29	0.25	-5.34	556
57	3	71	125	-16	0.88	0.75	0.29	0.25	-5.34	271
161	8.5	201	125	-45	2.42	2.12	0.28	0.25	-5.33	1142
161	8.5	201	125	-45	2.42	2.12	0.28	0.25	-5.33	1142
161	8.5	201	125	-45	2.42	2.12	0.28	0.25	-5.33	1142
129	6.8	161	125	-36	1.95	1.70	0.29	0.25	-5.29	872
171	9	213	125	-47	2.57	2.25	0.29	0.25	-5.27	1221
86	4.5	107	125	-24	1.31	1.13	0.29	0.25	-5.28	508
86	4.5	107	125	-24	1.31	1.13	0.29	0.25	-5.28	508
86	4.5	107	124	-23	1.31	1.13	0.29	0.25	-5.20	508
67	3.5	83	124	-18	1.03	0.88	0.29	0.25	-5.20	350
96	5	119	124	-26	1.46	1.26	0.29	0.25	-5.20	587
96	5	119	124	-26	1.46	1.26	0.29	0.25	-5.20	587
96	5	119	124	-26	1.46	1.26	0.29	0.25	-5.20	587
96	5	119	124	-26	1.46	1.26	0.29	0.25	-5.20	587
81	4.2	100	124	-22	1.23	1.06	0.29	0.25	-5.14	461
96	5	119	124	-26	1.46	1.26	0.29	0.25	-5.10	587
96	5.0	119	124	-26	1.46	1.26	0.29	0.25	-5.10	587
121	6.3	149	124	-32	1.82	1.59	0.29	0.25	-5.08	793
173	9	213	124	-45	2.59	2.28	0.29	0.25	-5.05	1221
121	6.3	149	123	-32	1.82	1.59	0.29	0.25	-5.03	793

81	4.2	100	123	-21	1.23	1.06	0.29	0.25	-5.03	461
106	5.5	130	123	-28	1.60	1.39	0.29	0.25	-5.03	667
131	6.8	161	123	-34	1.97	1.72	0.29	0.25	-5.02	872
131	6.8	161	123	-34	1.97	1.72	0.29	0.25	-5.02	872
131	6.8	161	123	-34	1.97	1.72	0.29	0.25	-5.00	872
141	7.3	173	123	-36	2.12	1.85	0.29	0.25	-4.97	952
116	6	142	123	-30	1.75	1.52	0.29	0.25	-4.96	746
151	7.8	185	123	-39	2.26	1.99	0.29	0.25	-4.94	1031
116	6	142	123	-30	1.75	1.52	0.29	0.25	-4.93	746
116	6	142	123	-30	1.75	1.52	0.29	0.25	-4.93	746
116	6	142	123	-30	1.75	1.52	0.29	0.25	-4.93	746
116	6	142	123	-30	1.75	1.52	0.29	0.25	-4.93	746
116	6	142	123	-30	1.75	1.52	0.29	0.25	-4.93	746
126	6.5	154	123	-32	1.89	1.66	0.29	0.25	-4.91	825
126	6.5	154	123	-32	1.89	1.66	0.29	0.25	-4.90	825
91	4.7	111	122	-23	1.38	1.20	0.29	0.25	-4.87	540
91	4.7	111	122	-23	1.38	1.20	0.29	0.25	-4.87	540
91	4.7	111	122	-23	1.38	1.20	0.29	0.25	-4.87	540
111	5.7	135	122	-28	1.67	1.46	0.29	0.26	-4.83	698
111	5.7	135	122	-27	1.67	1.46	0.29	0.26	-4.81	698
121	6.2	147	122	-30	1.82	1.59	0.29	0.26	-4.79	777
121	6.2	147	122	-30	1.82	1.59	0.29	0.26	-4.78	777
131	6.7	159	121	-32	1.96	1.72	0.29	0.26	-4.74	857
137	7	166	121	-33	2.05	1.80	0.29	0.26	-4.74	904
141	7.2	171	121	-34	2.11	1.85	0.29	0.26	-4.71	936
96	4.9	116	121	-23	1.45	1.26	0.30	0.26	-4.70	572
147	7.5	178	121	-35	2.20	1.93	0.29	0.26	-4.69	983

161	8.2	194	121	-38	2.40	2.12	0.29	0.26	-4.65	1094
79	4	95	121	-19	1.20	1.04	0.30	0.26	-4.63	429
79	4	95	121	-19	1.20	1.04	0.30	0.26	-4.63	429
99	5	119	121	-23	1.49	1.30	0.30	0.26	-4.62	587
138	7	166	121	-32	2.06	1.81	0.29	0.26	-4.60	904
79	4.0	95	120	-18	1.20	1.04	0.30	0.26	-4.58	429
89	4.5	107	120	-20	1.34	1.17	0.30	0.26	-4.55	508
91	4.6	109	120	-21	1.37	1.20	0.30	0.26	-4.54	524
91	4.6	109	120	-21	1.37	1.20	0.30	0.26	-4.54	524
91	4.6	109	120	-21	1.37	1.20	0.30	0.26	-4.54	524
121	6.1	145	120	-28	1.81	1.59	0.30	0.26	-4.54	762
107	5.4	128	120	-24	1.60	1.41	0.30	0.26	-4.50	651
119	6.0	142	120	-27	1.78	1.56	0.30	0.26	-4.47	746
119	6.0	142	120	-27	1.78	1.56	0.30	0.26	-4.47	746
119	6	142	120	-27	1.78	1.56	0.30	0.26	-4.44	746
109	5.5	130	120	-24	1.63	1.43	0.30	0.26	-4.43	667
151	7.6	180	120	-34	2.25	1.99	0.30	0.26	-4.43	999
80	4.0	95	119	-17	1.21	1.05	0.30	0.26	-4.34	429
136	6.8	161	119	-29	2.02	1.79	0.30	0.26	-4.30	872
126	6.3	149	119	-27	1.88	1.66	0.30	0.26	-4.26	793
161	8	190	118	-34	2.39	2.12	0.30	0.26	-4.23	1062
161	8	190	118	-34	2.39	2.12	0.30	0.26	-4.23	1062
161	8	190	118	-34	2.39	2.12	0.30	0.26	-4.23	1062
161	8	190	118	-34	2.39	2.12	0.30	0.26	-4.23	1062
161	8	190	118	-34	2.39	2.12	0.30	0.26	-4.23	1062
161	8	190	118	-34	2.39	2.12	0.30	0.26	-4.23	1062
101	5	119	118	-21	1.51	1.33	0.30	0.27	-4.23	587

101	5	119	118	-21	1.51	1.33	0.30	0.27	-4.23	587
101	5	119	118	-21	1.51	1.33	0.30	0.27	-4.23	587
101	5	119	118	-21	1.51	1.33	0.30	0.27	-4.23	587
101	5	119	118	-21	1.51	1.33	0.30	0.27	-4.23	587
101	5	119	118	-21	1.51	1.33	0.30	0.27	-4.23	587
101	5	119	118	-21	1.51	1.33	0.30	0.27	-4.23	587
101	5	119	118	-21	1.51	1.33	0.30	0.27	-4.23	587
101	5	119	118	-21	1.51	1.33	0.30	0.27	-4.23	587
151	7.5	178	118	-32	2.24	1.99	0.30	0.26	-4.20	983
171	8.5	201	118	-36	2.53	2.25	0.30	0.26	-4.18	1142
161	8	190	118	-33	2.39	2.12	0.30	0.26	-4.18	1062
161	8	190	118	-33	2.39	2.12	0.30	0.26	-4.18	1062
161	8	190	118	-33	2.39	2.12	0.30	0.26	-4.18	1062
161	8	190	118	-33	2.39	2.12	0.30	0.26	-4.18	1062
161	8	190	118	-33	2.39	2.12	0.30	0.26	-4.18	1062
141	7	166	118	-29	2.09	1.85	0.30	0.26	-4.18	904
141	7	166	118	-29	2.09	1.85	0.30	0.26	-4.18	904
141	7	166	118	-29	2.09	1.85	0.30	0.26	-4.18	904
141	7	166	118	-29	2.09	1.85	0.30	0.26	-4.18	904
91	4.5	107	118	-19	1.36	1.20	0.30	0.27	-4.19	508
91	4.5	107	118	-19	1.36	1.20	0.30	0.27	-4.19	508
91	4.5	107	118	-19	1.36	1.20	0.30	0.27	-4.19	508
91	4.5	107	118	-19	1.36	1.20	0.30	0.27	-4.19	508
91	4.5	107	118	-19	1.36	1.20	0.30	0.27	-4.19	508
91	4.5	107	118	-19	1.36	1.20	0.30	0.27	-4.19	508
91	4.5	107	118	-19	1.36	1.20	0.30	0.27	-4.19	508
91	4.5	107	118	-19	1.36	1.20	0.30	0.27	-4.19	508

151	7.5	178	118	-31	2.24	1.99	0.30	0.26	-4.17	983
151	7.5	178	118	-31	2.24	1.99	0.30	0.26	-4.17	983
141	7	166	118	-29	2.09	1.85	0.30	0.26	-4.16	904
141	7	166	118	-29	2.09	1.85	0.30	0.26	-4.16	904
141	7	166	118	-29	2.09	1.85	0.30	0.26	-4.16	904
141	7	166	118	-29	2.09	1.85	0.30	0.26	-4.16	904
141	7.0	166	118	-29	2.09	1.85	0.30	0.26	-4.16	904
141	7.0	166	118	-29	2.09	1.85	0.30	0.26	-4.16	904
141	7.0	166	118	-29	2.09	1.85	0.30	0.26	-4.16	904
141	7.0	166	118	-29	2.09	1.85	0.30	0.26	-4.16	904
131	6.5	154	118	-27	1.95	1.72	0.30	0.26	-4.16	825
131	6.5	154	118	-27	1.95	1.72	0.30	0.26	-4.16	825
131	6.5	154	118	-27	1.95	1.72	0.30	0.26	-4.16	825
131	6.5	154	118	-27	1.95	1.72	0.30	0.26	-4.16	825
131	6.5	154	118	-27	1.95	1.72	0.30	0.26	-4.16	825
131	6.5	154	118	-27	1.95	1.72	0.30	0.26	-4.16	825
131	6.5	154	118	-27	1.95	1.72	0.30	0.26	-4.16	825
131	6.5	154	118	-27	1.95	1.72	0.30	0.26	-4.16	825
131	6.5	154	118	-27	1.95	1.72	0.30	0.26	-4.16	825
131	6.5	154	118	-27	1.95	1.72	0.30	0.26	-4.16	825
131	6.5	154	118	-27	1.95	1.72	0.30	0.26	-4.16	825
131	6.5	154	118	-27	1.95	1.72	0.30	0.26	-4.16	825
131	6.5	154	118	-27	1.95	1.72	0.30	0.26	-4.15	825
131	6.5	154	118	-27	1.95	1.72	0.30	0.26	-4.15	825
131	6.5	154	118	-27	1.95	1.72	0.30	0.26	-4.15	825
131	6.5	154	118	-27	1.95	1.72	0.30	0.26	-4.15	825
131	6.5	154	118	-27	1.95	1.72	0.30	0.26	-4.15	825

131	6.5	154	118	-27	1.95	1.72	0.30	0.26	-4.15	825
131	6.5	154	118	-27	1.95	1.72	0.30	0.26	-4.15	825
131	6.5	154	118	-27	1.95	1.72	0.30	0.26	-4.15	825
131	6.5	154	118	-27	1.95	1.72	0.30	0.26	-4.15	825
121	6	142	118	-25	1.80	1.59	0.30	0.27	-4.15	746
121	6	142	118	-25	1.80	1.59	0.30	0.27	-4.15	746
121	6	142	118	-25	1.80	1.59	0.30	0.27	-4.15	746
121	6.0	142	118	-25	1.80	1.59	0.30	0.27	-4.15	746
121	6.0	142	118	-25	1.80	1.59	0.30	0.27	-4.15	746
121	6.0	142	118	-25	1.80	1.59	0.30	0.27	-4.15	746
121	6.0	142	118	-25	1.80	1.59	0.30	0.27	-4.15	746
121	6.0	142	118	-25	1.80	1.59	0.30	0.27	-4.15	746
121	6.0	142	118	-25	1.80	1.59	0.30	0.27	-4.15	746
121	6.0	142	118	-25	1.80	1.59	0.30	0.27	-4.15	746
113	5.6	133	118	-23	1.69	1.48	0.30	0.27	-4.14	682
111	5.5	130	118	-23	1.66	1.46	0.30	0.27	-4.14	667
111	5.5	130	118	-23	1.66	1.46	0.30	0.27	-4.14	667
111	5.5	130	118	-23	1.66	1.46	0.30	0.27	-4.14	667
111	5.5	130	118	-23	1.66	1.46	0.30	0.27	-4.14	667
111	5.5	130	118	-23	1.66	1.46	0.30	0.27	-4.14	667
111	5.5	130	118	-23	1.66	1.46	0.30	0.27	-4.14	667
111	5.5	130	118	-23	1.66	1.46	0.30	0.27	-4.14	667
81	4	95	118	-17	1.22	1.06	0.30	0.27	-4.15	429
81	4	95	118	-17	1.22	1.06	0.30	0.27	-4.15	429
81	4	95	118	-17	1.22	1.06	0.30	0.27	-4.15	429
105	5.2	123	118	-21	1.57	1.38	0.30	0.27	-4.13	619
101	5	119	118	-21	1.51	1.33	0.30	0.27	-4.13	587
101	5	119	118	-21	1.51	1.33	0.30	0.27	-4.13	587

101	5	119	118	-21	1.51	1.33	0.30	0.27	-4.13	587
101	5	119	118	-21	1.51	1.33	0.30	0.27	-4.13	587
101	5	119	118	-21	1.51	1.33	0.30	0.27	-4.13	587
101	5	119	118	-21	1.51	1.33	0.30	0.27	-4.13	587
101	5	119	118	-21	1.51	1.33	0.30	0.27	-4.13	587
101	5.0	119	118	-21	1.51	1.33	0.30	0.27	-4.13	587
101	5.0	119	118	-21	1.51	1.33	0.30	0.27	-4.13	587
101	5.0	119	118	-21	1.51	1.33	0.30	0.27	-4.13	587
101	5.0	119	118	-21	1.51	1.33	0.30	0.27	-4.13	587
101	5.0	119	118	-21	1.51	1.33	0.30	0.27	-4.13	587
101	5.0	119	118	-21	1.51	1.33	0.30	0.27	-4.13	587
121	6	142	118	-25	1.80	1.59	0.30	0.27	-4.12	746
121	6	142	118	-25	1.80	1.59	0.30	0.27	-4.12	746
121	6	142	118	-25	1.80	1.59	0.30	0.27	-4.12	746
121	6	142	118	-25	1.80	1.59	0.30	0.27	-4.12	746
121	6	142	118	-25	1.80	1.59	0.30	0.27	-4.12	746
121	6	142	118	-25	1.80	1.59	0.30	0.27	-4.12	746
121	6	142	118	-25	1.80	1.59	0.30	0.27	-4.12	746
121	6	142	118	-25	1.80	1.59	0.30	0.27	-4.12	746
121	6	142	118	-25	1.80	1.59	0.30	0.27	-4.12	746
121	6	142	118	-25	1.80	1.59	0.30	0.27	-4.12	746
91	4.5	107	118	-19	1.36	1.20	0.30	0.27	-4.11	508
91	4.5	107	118	-19	1.36	1.20	0.30	0.27	-4.11	508
91	4.5	107	118	-19	1.36	1.20	0.30	0.27	-4.11	508
91	4.5	107	118	-19	1.36	1.20	0.30	0.27	-4.11	508
91	4.5	107	118	-19	1.36	1.20	0.30	0.27	-4.11	508
91	4.5	107	118	-19	1.36	1.20	0.30	0.27	-4.11	508

91	4.5	107	118	-19	1.36	1.20	0.30	0.27	-4.11	508
81	4	95	117	-16	1.22	1.06	0.30	0.27	-4.10	429
81	4	95	117	-16	1.22	1.06	0.30	0.27	-4.10	429
81	4	95	117	-16	1.22	1.06	0.30	0.27	-4.10	429
81	4	95	117	-16	1.22	1.06	0.30	0.27	-4.10	429
111	5.5	130	117	-22	1.66	1.46	0.30	0.27	-4.08	667
111	5.5	130	117	-22	1.66	1.46	0.30	0.27	-4.08	667
111	5.5	130	117	-22	1.66	1.46	0.30	0.27	-4.08	667
111	5.5	130	117	-22	1.66	1.46	0.30	0.27	-4.08	667
111	5.5	130	117	-22	1.66	1.46	0.30	0.27	-4.08	667
111	5.5	130	117	-22	1.66	1.46	0.30	0.27	-4.08	667
111	5.5	130	117	-22	1.66	1.46	0.30	0.27	-4.08	667
111	5.5	130	117	-22	1.66	1.46	0.30	0.27	-4.08	667
111	5.5	130	117	-22	1.66	1.46	0.30	0.27	-4.08	667
111	5.5	130	117	-22	1.66	1.46	0.30	0.27	-4.08	667
111	5.5	130	117	-22	1.66	1.46	0.30	0.27	-4.08	667
111	5.5	130	117	-22	1.66	1.46	0.30	0.27	-4.08	667
111	5.5	130	117	-22	1.66	1.46	0.30	0.27	-4.08	667
71	3.5	83	117	-14	1.07	0.93	0.31	0.27	-4.09	350
71	3.5	83	117	-14	1.07	0.93	0.31	0.27	-4.09	350
71	3.5	83	117	-14	1.07	0.93	0.31	0.27	-4.09	350
71	3.5	83	117	-14	1.07	0.93	0.31	0.27	-4.09	350
71	3.5	83	117	-14	1.07	0.93	0.31	0.27	-4.09	350
71	3.5	83	117	-14	1.07	0.93	0.31	0.27	-4.07	350
71	3.5	83	117	-14	1.07	0.93	0.31	0.27	-4.07	350
71	3.5	83	117	-14	1.07	0.93	0.31	0.27	-4.07	350
71	3.5	83	117	-14	1.07	0.93	0.31	0.27	-4.07	350

71	3.5	83	117	-14	1.07	0.93	0.31	0.27	-4.07	350
71	3.5	83	117	-14	1.07	0.93	0.31	0.27	-4.07	350
61	3	71	117	-12	0.93	0.80	0.31	0.27	-4.01	271
61	3	71	117	-12	0.93	0.80	0.31	0.27	-4.01	271
116	5.7	135	117	-23	1.73	1.52	0.30	0.27	-3.96	698
153	7.5	178	117	-30	2.26	2.01	0.30	0.27	-3.94	983
131	6.4	152	116	-25	1.94	1.72	0.30	0.27	-3.90	809
103	5	119	116	-19	1.53	1.35	0.31	0.27	-3.84	587
103	5	119	116	-19	1.53	1.35	0.31	0.27	-3.84	587
121	5.9	140	116	-23	1.79	1.59	0.30	0.27	-3.82	730
121	5.9	140	116	-23	1.79	1.59	0.30	0.27	-3.82	730
113	5.5	130	116	-21	1.68	1.48	0.31	0.27	-3.78	667
103	5	119	115	-19	1.53	1.35	0.31	0.27	-3.74	587
103	5.0	119	115	-19	1.53	1.35	0.31	0.27	-3.74	587
113	5.5	130	115	-20	1.68	1.48	0.31	0.27	-3.72	667
136	6.6	156	115	-25	2.01	1.79	0.30	0.27	-3.71	841
93	4.5	107	115	-17	1.39	1.22	0.31	0.27	-3.68	508
116	5.6	133	115	-21	1.72	1.52	0.31	0.27	-3.67	682
151	7.3	173	115	-27	2.23	1.99	0.30	0.27	-3.63	952
176	8.5	201	115	-31	2.59	2.32	0.30	0.27	-3.61	1142
141	6.8	161	114	-24	2.08	1.85	0.31	0.27	-3.56	872
141	6.8	161	114	-24	2.08	1.85	0.31	0.27	-3.56	872
135	6.5	154	114	-23	1.99	1.77	0.31	0.27	-3.56	825
156	7.5	178	114	-27	2.30	2.05	0.31	0.27	-3.55	983
131	6.3	149	114	-22	1.93	1.72	0.31	0.27	-3.53	793
73	3.5	83	114	-12	1.09	0.96	0.31	0.27	-3.53	350
156	7.5	178	114	-26	2.30	2.05	0.31	0.27	-3.52	983

156	7.5	178	114	-26	2.30	2.05	0.31	0.27	-3.52	983
146	7	166	114	-24	2.15	1.92	0.31	0.27	-3.48	904
146	7	166	114	-24	2.15	1.92	0.31	0.27	-3.47	904
69	3.3	78	114	-11	1.04	0.91	0.31	0.27	-3.47	318
171	8.2	194	114	-28	2.51	2.25	0.31	0.27	-3.42	1094
157	7.5	178	114	-26	2.31	2.06	0.31	0.28	-3.42	983
157	7.5	178	114	-26	2.31	2.06	0.31	0.28	-3.42	983
113	5.4	128	114	-18	1.67	1.48	0.31	0.27	-3.42	651
136	6.5	154	114	-22	2.00	1.79	0.31	0.28	-3.41	825
136	6.5	154	114	-22	2.00	1.79	0.31	0.28	-3.41	825
136	6.5	154	114	-22	2.00	1.79	0.31	0.28	-3.41	825
121	5.8	137	114	-20	1.79	1.59	0.31	0.27	-3.39	714
101	4.8	114	113	-16	1.50	1.33	0.31	0.28	-3.36	556
126	6.0	142	113	-20	1.86	1.66	0.31	0.28	-3.34	746
147	7	166	113	-23	2.16	1.93	0.31	0.28	-3.33	904
147	7.0	166	113	-23	2.16	1.93	0.31	0.28	-3.33	904
141	6.7	159	113	-22	2.07	1.85	0.31	0.28	-3.32	857
101	4.8	114	113	-16	1.50	1.33	0.31	0.28	-3.31	556
101	4.8	114	113	-16	1.50	1.33	0.31	0.28	-3.31	556
126	6	142	113	-20	1.86	1.66	0.31	0.28	-3.30	746
126	6	142	113	-20	1.86	1.66	0.31	0.28	-3.30	746
139	6.6	156	113	-22	2.04	1.83	0.31	0.28	-3.27	841
106	5	119	113	-16	1.57	1.39	0.31	0.28	-3.25	587
91	4.3	102	112	-14	1.35	1.20	0.31	0.28	-3.22	477
91	4.3	102	112	-14	1.35	1.20	0.31	0.28	-3.22	477
91	4.3	102	112	-14	1.35	1.20	0.31	0.28	-3.20	477
91	4.3	102	112	-14	1.35	1.20	0.31	0.28	-3.20	477

91	4.3	102	112	-14	1.35	1.20	0.31	0.28	-3.20	477
127	6	142	112	-19	1.87	1.67	0.31	0.28	-3.14	746
121	5.7	135	112	-18	1.78	1.59	0.31	0.28	-3.12	698
191	9.0	213	112	-28	2.79	2.51	0.31	0.28	-3.10	1221
121	5.7	135	112	-18	1.78	1.59	0.31	0.28	-3.10	698
138	6.5	154	112	-20	2.03	1.81	0.31	0.28	-3.10	825
96	4.5	107	112	-14	1.42	1.26	0.32	0.28	-3.11	508
96	4.5	107	112	-14	1.42	1.26	0.32	0.28	-3.11	508
147	6.9	164	112	-21	2.15	1.93	0.31	0.28	-3.10	888
107	5	119	112	-15	1.58	1.41	0.32	0.28	-3.06	587
107	5	119	112	-15	1.58	1.41	0.32	0.28	-3.06	587
181	8.5	201	111	-26	2.64	2.38	0.31	0.28	-3.03	1142
147	6.9	164	111	-21	2.15	1.93	0.31	0.28	-3.03	888
126	5.9	140	111	-18	1.85	1.66	0.31	0.28	-3.02	730
128	6.0	142	111	-18	1.88	1.68	0.31	0.28	-3.01	746
171	8	190	111	-24	2.50	2.25	0.31	0.28	-3.01	1062
171	8	190	111	-24	2.50	2.25	0.31	0.28	-3.01	1062
111	5.2	123	111	-15	1.63	1.46	0.31	0.28	-2.96	619
111	5.2	123	111	-15	1.63	1.46	0.31	0.28	-2.96	619
171	8	190	111	-24	2.50	2.25	0.31	0.28	-2.96	1062
171	8	190	111	-24	2.50	2.25	0.31	0.28	-2.96	1062
171	8.0	190	111	-24	2.50	2.25	0.31	0.28	-2.96	1062
103	4.8	114	111	-14	1.52	1.35	0.32	0.28	-2.95	556
86	4	95	111	-12	1.27	1.13	0.32	0.28	-2.93	429
161	7.5	178	111	-22	2.35	2.12	0.31	0.28	-2.90	983
161	7.5	178	111	-22	2.35	2.12	0.31	0.28	-2.90	983
161	7.5	178	111	-22	2.35	2.12	0.31	0.28	-2.90	983

161	7.5	178	111	-22	2.35	2.12	0.31	0.28	-2.90	983
161	7.5	178	111	-22	2.35	2.12	0.31	0.28	-2.90	983
161	7.5	178	111	-22	2.35	2.12	0.31	0.28	-2.90	983
163	7.6	180	111	-22	2.38	2.14	0.31	0.28	-2.87	999
101	4.7	111	111	-14	1.49	1.33	0.32	0.28	-2.87	540
161	7.5	178	111	-22	2.35	2.12	0.31	0.28	-2.87	983
161	7.5	178	111	-22	2.35	2.12	0.31	0.28	-2.87	983
161	7.5	178	111	-22	2.35	2.12	0.31	0.28	-2.87	983
146	6.8	161	111	-19	2.13	1.92	0.31	0.28	-2.85	872
69	3.2	76	110	-9	1.03	0.91	0.32	0.28	-2.84	302
129	6	142	110	-17	1.89	1.70	0.32	0.28	-2.81	746
91	4.2	100	110	-12	1.34	1.20	0.32	0.28	-2.82	461
91	4.2	100	110	-12	1.34	1.20	0.32	0.28	-2.82	461
91	4.2	100	110	-12	1.34	1.20	0.32	0.28	-2.82	461
151	7	166	110	-19	2.20	1.99	0.31	0.28	-2.78	904
151	7	166	110	-19	2.20	1.99	0.31	0.28	-2.78	904
151	7	166	110	-19	2.20	1.99	0.31	0.28	-2.78	904
151	7	166	110	-19	2.20	1.99	0.31	0.28	-2.78	904
151	7	166	110	-19	2.20	1.99	0.31	0.28	-2.78	904
151	7	166	110	-19	2.20	1.99	0.31	0.28	-2.78	904
151	7	166	110	-19	2.20	1.99	0.31	0.28	-2.77	904
151	7	166	110	-19	2.20	1.99	0.31	0.28	-2.77	904
151	7	166	110	-19	2.20	1.99	0.31	0.28	-2.77	904
151	7	166	110	-19	2.20	1.99	0.31	0.28	-2.77	904
151	7	166	110	-19	2.20	1.99	0.31	0.28	-2.77	904
151	7.0	166	110	-19	2.20	1.99	0.31	0.28	-2.77	904
151	7.0	166	110	-19	2.20	1.99	0.31	0.28	-2.77	904

162	7.5	178	110	-21	2.36	2.13	0.31	0.28	-2.74	983
147	6.8	161	110	-18	2.15	1.93	0.32	0.28	-2.70	872
141	6.5	154	109	-17	2.06	1.85	0.32	0.29	-2.66	825
141	6.5	154	109	-17	2.06	1.85	0.32	0.29	-2.66	825
141	6.5	154	109	-17	2.06	1.85	0.32	0.29	-2.66	825
141	6.5	154	109	-17	2.06	1.85	0.32	0.29	-2.66	825
141	6.5	154	109	-17	2.06	1.85	0.32	0.29	-2.66	825
141	6.5	154	109	-17	2.06	1.85	0.32	0.29	-2.66	825
141	6.5	154	109	-17	2.06	1.85	0.32	0.29	-2.65	825
191	8.8	209	109	-23	2.77	2.51	0.32	0.29	-2.63	1189
146	6.7	159	109	-17	2.13	1.92	0.32	0.29	-2.59	857
148	6.8	161	109	-17	2.16	1.95	0.32	0.29	-2.56	872
126	5.8	137	109	-15	1.84	1.66	0.32	0.29	-2.55	714
126	5.8	137	109	-15	1.84	1.66	0.32	0.29	-2.55	714
146	6.7	159	109	-17	2.13	1.92	0.32	0.29	-2.56	857
131	6	142	109	-15	1.91	1.72	0.32	0.29	-2.52	746
131	6	142	109	-15	1.91	1.72	0.32	0.29	-2.52	746
131	6	142	109	-15	1.91	1.72	0.32	0.29	-2.52	746
131	6	142	109	-15	1.91	1.72	0.32	0.29	-2.52	746
131	6	142	109	-15	1.91	1.72	0.32	0.29	-2.52	746
131	6	142	109	-15	1.91	1.72	0.32	0.29	-2.52	746
131	6	142	109	-15	1.91	1.72	0.32	0.29	-2.52	746
131	6	142	109	-15	1.91	1.72	0.32	0.29	-2.52	746
131	6	142	109	-15	1.91	1.72	0.32	0.29	-2.52	746
131	6	142	109	-15	1.91	1.72	0.32	0.29	-2.52	746
131	6	142	109	-15	1.91	1.72	0.32	0.29	-2.52	746
131	6	142	109	-15	1.91	1.72	0.32	0.29	-2.52	746
131	6	142	109	-15	1.91	1.72	0.32	0.29	-2.52	746
131	6	142	109	-15	1.91	1.72	0.32	0.29	-2.52	746
131	6	142	109	-15	1.91	1.72	0.32	0.29	-2.52	746

[illegible]

131	6	142	109	-15	1.91	1.72	0.32	0.29	-2.49	746
131	6	142	109	-15	1.91	1.72	0.32	0.29	-2.49	746
186	8.5	201	108	-21	2.70	2.45	0.32	0.29	-2.46	1142
66	3	71	108	-7	0.98	0.87	0.33	0.29	-2.38	271
121	5.5	130	108	-13	1.77	1.59	0.32	0.29	-2.36	667
165	7.5	178	108	-18	2.39	2.17	0.32	0.29	-2.35	983
143	6.5	154	108	-15	2.08	1.88	0.32	0.29	-2.35	825
106	4.8	114	108	-11	1.55	1.39	0.32	0.29	-2.34	556
106	4.8	114	108	-11	1.55	1.39	0.32	0.29	-2.34	556
121	5.5	130	108	-13	1.77	1.59	0.32	0.29	-2.30	667
121	5.5	130	108	-13	1.77	1.59	0.32	0.29	-2.30	667
121	5.5	130	108	-13	1.77	1.59	0.32	0.29	-2.30	667
121	5.5	130	108	-13	1.77	1.59	0.32	0.29	-2.30	667
121	5.5	130	108	-13	1.77	1.59	0.32	0.29	-2.30	667
121	5.5	130	108	-13	1.77	1.59	0.32	0.29	-2.30	667
121	5.5	130	108	-13	1.77	1.59	0.32	0.29	-2.30	667
121	5.5	130	108	-13	1.77	1.59	0.32	0.29	-2.30	667
121	5.5	130	108	-13	1.77	1.59	0.32	0.29	-2.30	667
121	5.5	130	108	-13	1.77	1.59	0.32	0.29	-2.30	667
121	5.5	130	108	-13	1.77	1.59	0.32	0.29	-2.30	667
135	6.1	145	108	-14	1.96	1.77	0.32	0.29	-2.30	762
111	5	119	107	-11	1.62	1.46	0.32	0.29	-2.28	587
111	5	119	107	-11	1.62	1.46	0.32	0.29	-2.28	587
111	5	119	107	-11	1.62	1.46	0.32	0.29	-2.28	587
111	5	119	107	-11	1.62	1.46	0.32	0.29	-2.28	587
111	5	119	107	-11	1.62	1.46	0.32	0.29	-2.28	587
111	5	119	107	-11	1.62	1.46	0.32	0.29	-2.28	587
111	5	119	107	-11	1.62	1.46	0.32	0.29	-2.28	587

111	5	119	107	-11	1.62	1.46	0.32	0.29	-2.28	587
111	5	119	107	-11	1.62	1.46	0.32	0.29	-2.28	587
111	5	119	107	-11	1.62	1.46	0.32	0.29	-2.28	587
111	5	119	107	-11	1.62	1.46	0.32	0.29	-2.28	587
111	5	119	107	-11	1.62	1.46	0.32	0.29	-2.28	587
111	5	119	107	-11	1.62	1.46	0.32	0.29	-2.28	587
111	5	119	107	-11	1.62	1.46	0.32	0.29	-2.28	587
111	5	119	107	-11	1.62	1.46	0.32	0.29	-2.28	587
111	5	119	107	-11	1.62	1.46	0.32	0.29	-2.28	587
111	5	119	107	-11	1.62	1.46	0.32	0.29	-2.28	587
111	5	119	107	-11	1.62	1.46	0.32	0.29	-2.28	587
111	5	119	107	-11	1.62	1.46	0.32	0.29	-2.28	587
111	5	119	107	-11	1.62	1.46	0.32	0.29	-2.28	587
111	5	119	107	-11	1.62	1.46	0.32	0.29	-2.28	587
126	5.7	135	107	-13	1.84	1.66	0.32	0.29	-2.26	698
133	6	142	107	-13	1.93	1.75	0.32	0.29	-2.20	746
91	4.1	97	107	-9	1.34	1.20	0.33	0.29	-2.20	445
146	6.6	156	107	-14	2.12	1.92	0.32	0.29	-2.17	841
111	5	119	107	-11	1.62	1.46	0.32	0.29	-2.18	587
111	5	119	107	-11	1.62	1.46	0.32	0.29	-2.18	587
111	5	119	107	-11	1.62	1.46	0.32	0.29	-2.18	587
111	5	119	107	-11	1.62	1.46	0.32	0.29	-2.18	587
111	5	119	107	-11	1.62	1.46	0.32	0.29	-2.18	587
111	5	119	107	-11	1.62	1.46	0.32	0.29	-2.18	587
111	5	119	107	-11	1.62	1.46	0.32	0.29	-2.18	587
111	5	119	107	-11	1.62	1.46	0.32	0.29	-2.18	587
111	5	119	107	-11	1.62	1.46	0.32	0.29	-2.18	587
111	5	119	107	-11	1.62	1.46	0.32	0.29	-2.18	587

111	5	119	107	-11	1.62	1.46	0.32	0.29	-2.18	587
111	5	119	107	-11	1.62	1.46	0.32	0.29	-2.18	587
111	5	119	107	-11	1.62	1.46	0.32	0.29	-2.18	587
111	5	119	107	-11	1.62	1.46	0.32	0.29	-2.18	587
111	5.0	119	107	-11	1.62	1.46	0.32	0.29	-2.18	587
111	5.0	119	107	-11	1.62	1.46	0.32	0.29	-2.18	587
111	5.0	119	107	-11	1.62	1.46	0.32	0.29	-2.18	587
111	5.0	119	107	-11	1.62	1.46	0.32	0.29	-2.18	587
111	5.0	119	107	-11	1.62	1.46	0.32	0.29	-2.18	587
111	5.0	119	107	-11	1.62	1.46	0.32	0.29	-2.18	587
111	5.0	119	107	-11	1.62	1.46	0.32	0.29	-2.18	587
111	5.0	119	107	-11	1.62	1.46	0.32	0.29	-2.18	587
111	5.0	119	107	-11	1.62	1.46	0.32	0.29	-2.18	587
111	5.0	119	107	-11	1.62	1.46	0.32	0.29	-2.18	587
111	5.0	119	107	-11	1.62	1.46	0.32	0.29	-2.18	587
151	6.8	161	107	-15	2.19	1.99	0.32	0.29	-2.15	872
151	6.8	161	107	-15	2.19	1.99	0.32	0.29	-2.15	872
178	8	190	107	-17	2.57	2.34	0.32	0.29	-2.10	1062
156	7.0	166	107	-15	2.26	2.05	0.32	0.29	-2.07	904
116	5.2	123	107	-11	1.69	1.52	0.32	0.29	-2.07	619
163	7.3	173	106	-15	2.36	2.14	0.32	0.29	-2.03	952
101	4.5	107	106	-9	1.47	1.33	0.33	0.29	-2.02	508
101	4.5	107	106	-9	1.47	1.33	0.33	0.29	-2.02	508
101	4.5	107	106	-9	1.47	1.33	0.33	0.29	-2.02	508
121	5.4	128	106	-11	1.76	1.59	0.33	0.29	-1.97	651
121	5.4	128	106	-11	1.76	1.59	0.33	0.29	-1.97	651
121	5.4	128	106	-11	1.76	1.59	0.33	0.29	-1.97	651

121	5.4	128	106	-11	1.76	1.59	0.33	0.29	-1.97	651
157	7	166	106	-14	2.27	2.06	0.32	0.29	-1.95	904
101	4.5	107	106	-9	1.47	1.33	0.33	0.29	-1.94	508
101	4.5	107	106	-9	1.47	1.33	0.33	0.29	-1.94	508
101	4.5	107	106	-9	1.47	1.33	0.33	0.29	-1.94	508
101	4.5	107	106	-9	1.47	1.33	0.33	0.29	-1.94	508
101	4.5	107	106	-9	1.47	1.33	0.33	0.29	-1.94	508
101	4.5	107	106	-9	1.47	1.33	0.33	0.29	-1.94	508
166	7.4	175	106	-14	2.40	2.18	0.32	0.30	-1.93	967
126	5.6	133	106	-11	1.83	1.66	0.33	0.30	-1.93	682
146	6.5	154	106	-12	2.11	1.92	0.33	0.30	-1.91	825
146	6.5	154	106	-12	2.11	1.92	0.33	0.30	-1.91	825
191	8.5	201	106	-16	2.75	2.51	0.32	0.30	-1.88	1142
113	5	119	106	-9	1.64	1.48	0.33	0.30	-1.89	587
162	7.2	171	106	-13	2.34	2.13	0.32	0.30	-1.86	936
151	6.7	159	106	-12	2.18	1.99	0.33	0.30	-1.86	857
171	7.6	180	105	-14	2.47	2.25	0.32	0.30	-1.84	999
79	3.5	83	105	-6	1.16	1.04	0.33	0.30	-1.84	350
124	5.5	130	105	-10	1.80	1.63	0.33	0.30	-1.83	667
131	5.8	137	105	-10	1.90	1.72	0.33	0.30	-1.79	714
181	8	190	105	-14	2.61	2.38	0.33	0.30	-1.79	1062
181	8	190	105	-14	2.61	2.38	0.33	0.30	-1.79	1062
113	5.0	119	105	-9	1.64	1.48	0.33	0.30	-1.79	587
113	5.0	119	105	-9	1.64	1.48	0.33	0.30	-1.79	587
165	7.3	173	105	-13	2.38	2.17	0.33	0.30	-1.76	952
106	4.7	111	105	-8	1.54	1.39	0.33	0.30	-1.75	540
181	8	190	105	-14	2.61	2.38	0.33	0.30	-1.74	1062

181	8.0	190	105	-14	2.61	2.38	0.33	0.30	-1.74	1062
131	5.8	137	105	-10	1.90	1.72	0.33	0.30	-1.71	714
131	5.8	137	105	-10	1.90	1.72	0.33	0.30	-1.71	714
136	6.0	142	105	-10	1.97	1.79	0.33	0.30	-1.71	746
136	6.0	142	105	-10	1.97	1.79	0.33	0.30	-1.71	746
111	4.9	116	105	-8	1.61	1.46	0.33	0.30	-1.71	572
91	4	95	105	-7	1.33	1.20	0.33	0.30	-1.71	429
91	4	95	105	-7	1.33	1.20	0.33	0.30	-1.71	429
91	4	95	105	-7	1.33	1.20	0.33	0.30	-1.71	429
91	4	95	105	-7	1.33	1.20	0.33	0.30	-1.71	429
91	4	95	105	-7	1.33	1.20	0.33	0.30	-1.71	429
91	4	95	105	-7	1.33	1.20	0.33	0.30	-1.71	429
91	4	95	105	-7	1.33	1.20	0.33	0.30	-1.71	429
91	4	95	105	-7	1.33	1.20	0.33	0.30	-1.71	429
91	4	95	105	-7	1.33	1.20	0.33	0.30	-1.71	429
91	4	95	105	-7	1.33	1.20	0.33	0.30	-1.71	429
91	4	95	105	-7	1.33	1.20	0.33	0.30	-1.71	429
91	4	95	105	-7	1.33	1.20	0.33	0.30	-1.71	429
161	7.1	168	105	-12	2.32	2.12	0.33	0.30	-1.69	920
159	7	166	105	-12	2.29	2.09	0.33	0.30	-1.67	904
159	7	166	105	-12	2.29	2.09	0.33	0.30	-1.65	904
125	5.5	130	105	-9	1.81	1.64	0.33	0.30	-1.66	667
91	4	95	105	-7	1.33	1.20	0.33	0.30	-1.66	429
91	4	95	105	-7	1.33	1.20	0.33	0.30	-1.66	429
91	4	95	105	-7	1.33	1.20	0.33	0.30	-1.66	429
91	4	95	105	-7	1.33	1.20	0.33	0.30	-1.66	429
91	4.0	95	105	-7	1.33	1.20	0.33	0.30	-1.66	429
91	4.0	95	105	-7	1.33	1.20	0.33	0.30	-1.66	429

91	4.0	95	105	-7	1.33	1.20	0.33	0.30	-1.66	429
141	6.2	147	104	-10	2.04	1.85	0.33	0.30	-1.64	777
116	5.1	121	104	-8	1.68	1.52	0.33	0.30	-1.64	603
116	5.1	121	104	-8	1.68	1.52	0.33	0.30	-1.64	603
121	5.3	126	104	-9	1.75	1.59	0.33	0.30	-1.63	635
146	6.4	152	104	-10	2.11	1.92	0.33	0.30	-1.61	809
171	7.5	178	104	-12	2.46	2.25	0.33	0.30	-1.60	983
103	4.5	107	104	-7	1.50	1.35	0.33	0.30	-1.59	508
171	7.5	178	104	-12	2.46	2.25	0.33	0.30	-1.57	983
137	6	142	104	-9	1.98	1.80	0.33	0.30	-1.51	746
115	5	119	104	-7	1.66	1.51	0.33	0.30	-1.50	587
126	5.5	130	104	-8	1.82	1.66	0.33	0.30	-1.48	667
126	5.5	130	104	-8	1.82	1.66	0.33	0.30	-1.48	667
126	5.5	130	103	-8	1.82	1.66	0.33	0.30	-1.41	667
126	5.5	130	103	-8	1.82	1.66	0.33	0.30	-1.41	667
126	5.5	130	103	-8	1.82	1.66	0.33	0.30	-1.41	667
126	5.5	130	103	-8	1.82	1.66	0.33	0.30	-1.41	667
126	5.5	130	103	-8	1.82	1.66	0.33	0.30	-1.41	667
92	4	95	103	-6	1.34	1.21	0.33	0.30	-1.41	429
131	5.7	135	103	-8	1.89	1.72	0.33	0.30	-1.40	698
129	5.6	133	103	-8	1.86	1.70	0.33	0.30	-1.40	682
161	7	166	103	-10	2.31	2.12	0.33	0.30	-1.39	904
161	7	166	103	-10	2.31	2.12	0.33	0.30	-1.39	904
161	7	166	103	-10	2.31	2.12	0.33	0.30	-1.39	904
161	7	166	103	-10	2.31	2.12	0.33	0.30	-1.39	904
161	7	166	103	-10	2.31	2.12	0.33	0.30	-1.39	904
161	7	166	103	-10	2.31	2.12	0.33	0.30	-1.39	904

161	7	166	103	-10	2.31	2.12	0.33	0.30	-1.38	904
161	7	166	103	-10	2.31	2.12	0.33	0.30	-1.38	904
161	7	166	103	-10	2.31	2.12	0.33	0.30	-1.38	904
161	7	166	103	-10	2.31	2.12	0.33	0.30	-1.38	904
161	7	166	103	-10	2.31	2.12	0.33	0.30	-1.38	904
161	7	166	103	-10	2.31	2.12	0.33	0.30	-1.38	904
161	7.0	166	103	-10	2.31	2.12	0.33	0.30	-1.38	904
161	7.0	166	103	-10	2.31	2.12	0.33	0.30	-1.38	904
161	7.0	166	103	-10	2.31	2.12	0.33	0.30	-1.38	904
161	7.0	166	103	-10	2.31	2.12	0.33	0.30	-1.38	904
161	7.0	166	103	-10	2.31	2.12	0.33	0.30	-1.38	904
161	7.0	166	103	-10	2.31	2.12	0.33	0.30	-1.38	904
141	6.1	145	103	-8	2.03	1.85	0.33	0.30	-1.34	762
111	4.8	114	103	-6	1.61	1.46	0.33	0.30	-1.33	556
111	4.8	114	103	-6	1.61	1.46	0.33	0.30	-1.33	556
150	6.5	154	103	-8	2.16	1.97	0.33	0.30	-1.30	825
116	5	119	103	-6	1.68	1.52	0.34	0.30	-1.30	587
81	3.5	83	103	-5	1.18	1.06	0.34	0.30	-1.30	350
81	3.5	83	103	-5	1.18	1.06	0.34	0.30	-1.30	350
81	3.5	83	103	-5	1.18	1.06	0.34	0.30	-1.30	350
81	3.5	83	103	-5	1.18	1.06	0.34	0.30	-1.30	350
81	3.5	83	103	-4	1.18	1.06	0.34	0.30	-1.28	350
81	3.5	83	103	-4	1.18	1.06	0.34	0.30	-1.28	350
81	3.5	83	103	-4	1.18	1.06	0.34	0.30	-1.28	350
81	3.5	83	103	-4	1.18	1.06	0.34	0.30	-1.28	350
141	6.1	145	103	-8	2.03	1.85	0.33	0.30	-1.27	762
181	7.8	185	102	-9	2.59	2.38	0.33	0.31	-1.19	1031

139	6	142	102	-7	2.00	1.83	0.33	0.30	-1.19	746
181	7.8	185	102	-9	2.59	2.38	0.33	0.31	-1.17	1031
146	6.3	149	102	-7	2.10	1.92	0.33	0.30	-1.16	793
151	6.5	154	102	-8	2.17	1.99	0.33	0.31	-1.15	825
151	6.5	154	102	-8	2.17	1.99	0.33	0.31	-1.15	825
151	6.5	154	102	-8	2.17	1.99	0.33	0.31	-1.15	825
151	6.5	154	102	-7	2.17	1.99	0.33	0.31	-1.15	825
151	6.5	154	102	-7	2.17	1.99	0.33	0.31	-1.15	825
151	6.5	154	102	-7	2.17	1.99	0.33	0.31	-1.15	825
151	6.5	154	102	-7	2.17	1.99	0.33	0.31	-1.15	825
151	6.5	154	102	-7	2.17	1.99	0.33	0.31	-1.15	825
151	6.5	154	102	-7	2.17	1.99	0.33	0.31	-1.15	825
121	5.2	123	102	-6	1.74	1.59	0.34	0.31	-1.13	619
191	8.2	194	102	-9	2.73	2.51	0.33	0.31	-1.08	1094
201	8.6	204	102	-9	2.87	2.64	0.33	0.31	-1.00	1157
164	7	166	101	-7	2.35	2.16	0.34	0.31	-0.97	904
136	5.8	137	101	-6	1.95	1.79	0.34	0.31	-0.95	714
211	9	213	101	-8	3.01	2.78	0.33	0.31	-0.93	1221
211	9.0	213	101	-8	3.01	2.78	0.33	0.31	-0.93	1221
106	4.5	107	101	-4	1.53	1.39	0.34	0.31	-0.94	508
106	4.5	107	101	-4	1.53	1.39	0.34	0.31	-0.94	508
176	7.5	178	101	-7	2.52	2.32	0.34	0.31	-0.92	983
141	6	142	101	-5	2.02	1.85	0.34	0.31	-0.90	746
141	6	142	101	-5	2.02	1.85	0.34	0.31	-0.90	746
141	6	142	101	-5	2.02	1.85	0.34	0.31	-0.90	746
141	6	142	101	-5	2.02	1.85	0.34	0.31	-0.90	746
141	6	142	101	-5	2.02	1.85	0.34	0.31	-0.90	746

141	6	142	101	-5	2.02	1.85	0.34	0.31	-0.90	746
141	6	142	101	-5	2.02	1.85	0.34	0.31	-0.90	746
141	6	142	101	-5	2.02	1.85	0.34	0.31	-0.90	746
141	6.0	142	101	-5	2.02	1.85	0.34	0.31	-0.90	746
141	6.0	142	101	-5	2.02	1.85	0.34	0.31	-0.90	746
141	6.0	142	101	-5	2.02	1.85	0.34	0.31	-0.90	746
141	6.0	142	101	-5	2.02	1.85	0.34	0.31	-0.90	746
141	6	142	101	-5	2.02	1.85	0.34	0.31	-0.86	746
141	6	142	101	-5	2.02	1.85	0.34	0.31	-0.86	746
141	6	142	101	-5	2.02	1.85	0.34	0.31	-0.86	746
141	6	142	101	-5	2.02	1.85	0.34	0.31	-0.86	746
141	6	142	101	-5	2.02	1.85	0.34	0.31	-0.86	746
106	4.5	107	101	-4	1.53	1.39	0.34	0.31	-0.86	508
106	4.5	107	101	-4	1.53	1.39	0.34	0.31	-0.86	508
106	4.5	107	101	-4	1.53	1.39	0.34	0.31	-0.86	508
151	6.4	152	101	-5	2.16	1.99	0.34	0.31	-0.85	809
151	6.4	152	101	-5	2.16	1.99	0.34	0.31	-0.85	809
165	7	166	101	-6	2.36	2.17	0.34	0.31	-0.83	904
151	6.4	152	101	-5	2.16	1.99	0.34	0.31	-0.80	809
71	3	71	101	-2	1.04	0.93	0.35	0.31	-0.79	271
71	3	71	101	-2	1.04	0.93	0.35	0.31	-0.79	271
71	3	71	101	-2	1.04	0.93	0.35	0.31	-0.79	271
71	3	71	101	-2	1.04	0.93	0.35	0.31	-0.79	271
71	3.0	71	101	-2	1.04	0.93	0.35	0.31	-0.79	271
71	3	71	100	-2	1.04	0.93	0.35	0.31	-0.76	271
95	4	95	100	-3	1.37	1.25	0.34	0.31	-0.73	429
119	5	119	100	-4	1.71	1.56	0.34	0.31	-0.71	587

121	5.1	121	100	-4	1.74	1.59	0.34	0.31	-0.71	603
130	5.5	130	100	-4	1.87	1.71	0.34	0.31	-0.70	667
161	6.8	161	100	-5	2.30	2.12	0.34	0.31	-0.69	872
161	6.8	161	100	-5	2.30	2.12	0.34	0.31	-0.69	872
171	7.2	171	100	-5	2.44	2.25	0.34	0.31	-0.69	936
121	5.1	121	100	-3	1.74	1.59	0.34	0.31	-0.69	603
95	4	95	100	-3	1.37	1.25	0.34	0.31	-0.68	429
171	7.2	171	100	-5	2.44	2.25	0.34	0.31	-0.64	936
171	7.2	171	100	-5	2.44	2.25	0.34	0.31	-0.64	936
131	5.5	130	100	-3	1.88	1.72	0.34	0.31	-0.59	667
131	5.5	130	100	-3	1.88	1.72	0.34	0.31	-0.59	667
131	5.5	130	100	-3	1.88	1.72	0.34	0.31	-0.59	667
131	5.5	130	100	-3	1.88	1.72	0.34	0.31	-0.59	667
131	5.5	130	100	-3	1.88	1.72	0.34	0.31	-0.59	667
131	5.5	130	100	-3	1.88	1.72	0.34	0.31	-0.59	667
131	5.5	130	100	-3	1.88	1.72	0.34	0.31	-0.59	667
131	5.5	130	100	-3	1.88	1.72	0.34	0.31	-0.59	667
131	5.5	130	100	-3	1.88	1.72	0.34	0.31	-0.59	667
131	5.5	130	100	-3	1.88	1.72	0.34	0.31	-0.59	667
131	5.5	130	100	-3	1.88	1.72	0.34	0.31	-0.59	667
131	5.5	130	100	-3	1.88	1.72	0.34	0.31	-0.59	667
131	5.5	130	100	-3	1.88	1.72	0.34	0.31	-0.59	667
131	5.5	130	100	-3	1.88	1.72	0.34	0.31	-0.59	667
131	5.5	130	100	-3	1.88	1.72	0.34	0.31	-0.59	667
131	5.5	130	100	-3	1.88	1.72	0.34	0.31	-0.59	667
191	8	190	100	-5	2.72	2.51	0.34	0.31	-0.57	1062
191	8	190	100	-5	2.72	2.51	0.34	0.31	-0.57	1062
191	8	190	100	-5	2.72	2.51	0.34	0.31	-0.57	1062

143	6	142	100	-3	2.04	1.88	0.34	0.31	-0.54	746
131	5.5	130	99	-3	1.88	1.72	0.34	0.31	-0.53	667
131	5.5	130	99	-3	1.88	1.72	0.34	0.31	-0.53	667
131	5.5	130	99	-3	1.88	1.72	0.34	0.31	-0.53	667
131	5.5	130	99	-3	1.88	1.72	0.34	0.31	-0.53	667
131	5.5	130	99	-3	1.88	1.72	0.34	0.31	-0.53	667
131	5.5	130	99	-3	1.88	1.72	0.34	0.31	-0.53	667
131	5.5	130	99	-3	1.88	1.72	0.34	0.31	-0.53	667
131	5.5	130	99	-3	1.88	1.72	0.34	0.31	-0.53	667
131	5.5	130	99	-3	1.88	1.72	0.34	0.31	-0.53	667
131	5.5	130	99	-3	1.88	1.72	0.34	0.31	-0.53	667
131	5.5	130	99	-3	1.88	1.72	0.34	0.31	-0.53	667
131	5.5	130	99	-3	1.88	1.72	0.34	0.31	-0.53	667
131	5.5	130	99	-3	1.88	1.72	0.34	0.31	-0.53	667
131	5.5	130	99	-3	1.88	1.72	0.34	0.31	-0.53	667
131	5.5	130	99	-3	1.88	1.72	0.34	0.31	-0.53	667
131	5.5	130	99	-3	1.88	1.72	0.34	0.31	-0.53	667
131	5.5	130	99	-3	1.88	1.72	0.34	0.31	-0.53	667
131	5.5	130	99	-3	1.88	1.72	0.34	0.31	-0.53	667
131	5.5	130	99	-3	1.88	1.72	0.34	0.31	-0.53	667
131	5.5	130	99	-3	1.88	1.72	0.34	0.31	-0.53	667
131	5.5	130	99	-3	1.88	1.72	0.34	0.31	-0.53	667
131	5.5	130	99	-3	1.88	1.72	0.34	0.31	-0.53	667
191	8.0	190	99	-4	2.72	2.51	0.34	0.31	-0.52	1062
191	8.0	190	99	-4	2.72	2.51	0.34	0.31	-0.52	1062
141	5.9	140	99	-3	2.01	1.85	0.34	0.31	-0.51	730
101	4.2	100	99	-2	1.45	1.33	0.35	0.32	-0.50	461
101	4.2	100	99	-2	1.45	1.33	0.35	0.32	-0.50	461

96	4	95	99	-2	1.38	1.26	0.35	0.32	-0.49	429
96	4	95	99	-2	1.38	1.26	0.35	0.32	-0.49	429
91	3.8	90	99	-2	1.31	1.20	0.35	0.31	-0.48	397
91	3.8	90	99	-2	1.31	1.20	0.35	0.31	-0.48	397
127	5.3	126	99	-2	1.82	1.67	0.34	0.31	-0.45	635
96	4.0	95	99	-2	1.38	1.26	0.35	0.32	-0.44	429
161	6.7	159	99	-3	2.29	2.12	0.34	0.32	-0.40	857
156	6.5	154	99	-3	2.22	2.05	0.34	0.32	-0.40	825
101	4.2	100	99	-2	1.45	1.33	0.35	0.32	-0.39	461
121	5	119	99	-2	1.73	1.59	0.35	0.32	-0.32	587
121	5	119	99	-2	1.73	1.59	0.35	0.32	-0.32	587
121	5	119	99	-2	1.73	1.59	0.35	0.32	-0.32	587
121	5	119	99	-2	1.73	1.59	0.35	0.32	-0.32	587
121	5	119	99	-2	1.73	1.59	0.35	0.32	-0.32	587
121	5	119	99	-2	1.73	1.59	0.35	0.32	-0.32	587
121	5	119	99	-2	1.73	1.59	0.35	0.32	-0.32	587
121	5	119	99	-2	1.73	1.59	0.35	0.32	-0.32	587
121	5	119	99	-2	1.73	1.59	0.35	0.32	-0.32	587
121	5	119	99	-2	1.73	1.59	0.35	0.32	-0.32	587
121	5	119	99	-2	1.73	1.59	0.35	0.32	-0.32	587
121	5	119	99	-2	1.73	1.59	0.35	0.32	-0.32	587
121	5	119	99	-2	1.73	1.59	0.35	0.32	-0.32	587
121	5	119	99	-2	1.73	1.59	0.35	0.32	-0.32	587
121	5	119	99	-2	1.73	1.59	0.35	0.32	-0.32	587
121	5	119	99	-2	1.73	1.59	0.35	0.32	-0.32	587
121	5	119	99	-2	1.73	1.59	0.35	0.32	-0.32	587
116	4.8	114	99	-1	1.66	1.52	0.35	0.32	-0.31	556
111	4.6	109	98	-1	1.59	1.46	0.35	0.32	-0.30	524
176	7.3	173	98	-2	2.50	2.32	0.34	0.32	-0.29	952

181	7.5	178	98	-2	2.57	2.38	0.34	0.32	-0.27	983
181	7.5	178	98	-2	2.57	2.38	0.34	0.32	-0.27	983
116	4.8	114	98	-1	1.66	1.52	0.35	0.32	-0.26	556
159	6.6	156	98	-2	2.26	2.09	0.34	0.32	-0.25	841
121	5	119	98	-1	1.73	1.59	0.35	0.32	-0.22	587
121	5	119	98	-1	1.73	1.59	0.35	0.32	-0.22	587
121	5	119	98	-1	1.73	1.59	0.35	0.32	-0.22	587
121	5	119	98	-1	1.73	1.59	0.35	0.32	-0.22	587
121	5.0	119	98	-1	1.73	1.59	0.35	0.32	-0.22	587
121	5.0	119	98	-1	1.73	1.59	0.35	0.32	-0.22	587
121	5.0	119	98	-1	1.73	1.59	0.35	0.32	-0.22	587
121	5.0	119	98	-1	1.73	1.59	0.35	0.32	-0.22	587
121	5.0	119	98	-1	1.73	1.59	0.35	0.32	-0.22	587
121	5.0	119	98	-1	1.73	1.59	0.35	0.32	-0.22	587
179	7.4	175	98	-2	2.54	2.35	0.34	0.32	-0.21	967
167	6.9	164	98	-1	2.37	2.20	0.34	0.32	-0.20	888
126	5.2	123	98	-1	1.80	1.66	0.35	0.32	-0.19	619
136	5.6	133	98	-1	1.94	1.79	0.35	0.32	-0.18	682
126	5.2	123	98	-1	1.80	1.66	0.35	0.32	-0.15	619
163	6.7	159	98	-1	2.31	2.14	0.35	0.32	-0.11	857
141	5.8	137	98	-1	2.01	1.85	0.35	0.32	-0.11	714
141	5.8	137	98	-1	2.01	1.85	0.35	0.32	-0.11	714
141	5.8	137	98	-1	2.01	1.85	0.35	0.32	-0.11	714
146	6	142	98	0	2.08	1.92	0.35	0.32	-0.08	746
146	6	142	98	0	2.08	1.92	0.35	0.32	-0.08	746
146	6.0	142	98	0	2.08	1.92	0.35	0.32	-0.08	746
151	6.2	147	98	0	2.15	1.99	0.35	0.32	-0.06	777
171	7	166	97	0	2.42	2.25	0.35	0.32	0.00	904

171	7	166	97	0	2.42	2.25	0.35	0.32	0.00	904
171	7	166	97	0	2.42	2.25	0.35	0.32	0.02	904
171	7.0	166	97	0	2.42	2.25	0.35	0.32	0.02	904
181	7.4	175	97	0	2.56	2.38	0.35	0.32	0.05	967
191	7.8	185	97	0	2.70	2.51	0.35	0.32	0.06	1031
164	6.7	159	97	0	2.33	2.16	0.35	0.32	0.06	857
123	5	119	97	0	1.75	1.62	0.35	0.32	0.07	587
147	6	142	97	0	2.09	1.93	0.35	0.32	0.08	746
147	6	142	97	0	2.09	1.93	0.35	0.32	0.08	746
86	3.5	83	97	0	1.24	1.13	0.35	0.32	0.10	350
147	6	142	97	1	2.09	1.93	0.35	0.32	0.11	746
147	6	142	97	1	2.09	1.93	0.35	0.32	0.11	746
86	3.5	83	97	0	1.24	1.13	0.35	0.32	0.11	350
111	4.5	107	97	1	1.58	1.46	0.35	0.32	0.15	508
111	4.5	107	97	1	1.58	1.46	0.35	0.32	0.15	508
111	4.5	107	97	1	1.58	1.46	0.35	0.32	0.15	508
111	4.5	107	97	1	1.58	1.46	0.35	0.32	0.15	508
111	4.5	107	97	1	1.58	1.46	0.35	0.32	0.15	508
111	4.5	107	97	1	1.58	1.46	0.35	0.32	0.15	508
111	4.5	107	97	1	1.58	1.46	0.35	0.32	0.15	508
111	4.5	107	97	1	1.58	1.46	0.35	0.32	0.15	508
111	4.5	107	97	1	1.58	1.46	0.35	0.32	0.15	508
111	4.5	107	97	1	1.58	1.46	0.35	0.32	0.15	508
111	4.5	107	97	1	1.58	1.46	0.35	0.32	0.15	508
111	4.5	107	97	1	1.58	1.46	0.35	0.32	0.15	508
123	5.0	119	97	1	1.75	1.62	0.35	0.32	0.17	587
111	4.5	107	96	1	1.58	1.46	0.35	0.32	0.22	508
111	4.5	107	96	1	1.58	1.46	0.35	0.32	0.22	508
111	4.5	107	96	1	1.58	1.46	0.35	0.32	0.22	508

111	4.5	107	96	1	1.58	1.46	0.35	0.32	0.22	508
111	4.5	107	96	1	1.58	1.46	0.35	0.32	0.22	508
111	4.5	107	96	1	1.58	1.46	0.35	0.32	0.22	508
131	5.3	126	96	2	1.86	1.72	0.35	0.32	0.28	635
99	4	95	96	1	1.42	1.30	0.35	0.33	0.30	429
161	6.5	154	96	2	2.28	2.12	0.35	0.33	0.35	825
161	6.5	154	96	2	2.28	2.12	0.35	0.33	0.35	825
161	6.5	154	96	2	2.28	2.12	0.35	0.33	0.35	825
161	6.5	154	96	2	2.28	2.12	0.35	0.33	0.35	825
186	7.5	178	96	3	2.63	2.45	0.35	0.33	0.35	983
161	6.5	154	96	2	2.28	2.12	0.35	0.33	0.35	825
161	6.5	154	96	2	2.28	2.12	0.35	0.33	0.35	825
161	6.5	154	96	2	2.28	2.12	0.35	0.33	0.35	825
171	6.9	164	96	3	2.42	2.25	0.35	0.33	0.36	888
136	5.5	130	96	2	1.93	1.79	0.35	0.33	0.36	667
181	7.3	173	96	3	2.56	2.38	0.35	0.33	0.38	952
181	7.3	173	96	3	2.56	2.38	0.35	0.33	0.38	952
113	4.5	107	95	3	1.61	1.48	0.36	0.33	0.58	508
113	4.5	107	95	3	1.61	1.48	0.36	0.33	0.58	508
113	4.5	107	95	3	1.61	1.48	0.36	0.33	0.58	508
126	5	119	95	3	1.79	1.66	0.36	0.33	0.65	587
113	4.5	107	95	3	1.61	1.48	0.36	0.33	0.66	508
113	4.5	107	95	3	1.61	1.48	0.36	0.33	0.66	508
113	4.5	107	95	3	1.61	1.48	0.36	0.33	0.66	508
113	4.5	107	95	3	1.61	1.48	0.36	0.33	0.66	508
106	4.2	100	95	3	1.51	1.39	0.36	0.33	0.67	461
141	5.6	133	95	4	1.99	1.85	0.36	0.33	0.69	682

121	4.8	114	94	3	1.72	1.59	0.36	0.33	0.71	556
171	6.8	161	94	5	2.41	2.25	0.35	0.33	0.72	872
151	6	142	94	4	2.13	1.99	0.36	0.33	0.73	746
151	6	142	94	4	2.13	1.99	0.36	0.33	0.73	746
151	6	142	94	4	2.13	1.99	0.36	0.33	0.73	746
151	6	142	94	4	2.13	1.99	0.36	0.33	0.73	746
151	6	142	94	4	2.13	1.99	0.36	0.33	0.73	746
151	6	142	94	4	2.13	1.99	0.36	0.33	0.73	746
151	6	142	94	4	2.13	1.99	0.36	0.33	0.73	746
151	6	142	94	4	2.13	1.99	0.36	0.33	0.73	746
151	6	142	94	4	2.13	1.99	0.36	0.33	0.73	746
151	6	142	94	4	2.13	1.99	0.36	0.33	0.73	746
151	6	142	94	4	2.13	1.99	0.36	0.33	0.73	746
151	6	142	94	4	2.13	1.99	0.36	0.33	0.73	746
151	6.0	142	94	4	2.13	1.99	0.36	0.33	0.73	746
151	6.0	142	94	4	2.13	1.99	0.36	0.33	0.73	746
151	6.0	142	94	4	2.13	1.99	0.36	0.33	0.73	746
151	6.0	142	94	4	2.13	1.99	0.36	0.33	0.73	746
151	6.0	142	94	4	2.13	1.99	0.36	0.33	0.73	746
101	4	95	94	3	1.44	1.33	0.36	0.33	0.73	429
101	4	95	94	3	1.44	1.33	0.36	0.33	0.73	429
101	4	95	94	3	1.44	1.33	0.36	0.33	0.73	429
101	4	95	94	3	1.44	1.33	0.36	0.33	0.73	429
101	4	95	94	3	1.44	1.33	0.36	0.33	0.73	429
141	5.6	133	94	4	1.99	1.85	0.36	0.33	0.74	682
131	5.2	123	94	4	1.85	1.72	0.36	0.33	0.75	619
126	5.0	119	94	4	1.79	1.66	0.36	0.33	0.75	587

121	4.8	114	94	4	1.72	1.59	0.36	0.33	0.76	556
121	4.8	114	94	4	1.72	1.59	0.36	0.33	0.76	556
121	4.8	114	94	4	1.72	1.59	0.36	0.33	0.76	556
121	4.8	114	94	4	1.72	1.59	0.36	0.33	0.76	556
151	6	142	94	5	2.13	1.99	0.36	0.33	0.76	746
151	6	142	94	5	2.13	1.99	0.36	0.33	0.76	746
151	6	142	94	5	2.13	1.99	0.36	0.33	0.76	746
151	6	142	94	5	2.13	1.99	0.36	0.33	0.76	746
151	6	142	94	5	2.13	1.99	0.36	0.33	0.76	746
151	6	142	94	5	2.13	1.99	0.36	0.33	0.76	746
151	6	142	94	5	2.13	1.99	0.36	0.33	0.76	746
151	6	142	94	5	2.13	1.99	0.36	0.33	0.76	746
151	6	142	94	5	2.13	1.99	0.36	0.33	0.76	746
151	6	142	94	5	2.13	1.99	0.36	0.33	0.76	746
151	6	142	94	5	2.13	1.99	0.36	0.33	0.76	746
101	4	95	94	3	1.44	1.33	0.36	0.33	0.78	429
101	4	95	94	3	1.44	1.33	0.36	0.33	0.78	429
101	4	95	94	3	1.44	1.33	0.36	0.33	0.78	429
101	4	95	94	3	1.44	1.33	0.36	0.33	0.78	429
101	4.0	95	94	3	1.44	1.33	0.36	0.33	0.78	429
131	5.2	123	94	4	1.85	1.72	0.36	0.33	0.79	619
131	5.2	123	94	4	1.85	1.72	0.36	0.33	0.79	619
149	5.9	140	94	5	2.10	1.96	0.36	0.33	0.81	730
146	5.8	137	94	5	2.06	1.92	0.36	0.33	0.81	714
129	5.1	121	94	4	1.83	1.70	0.36	0.33	0.82	603
81	3.2	76	94	3	1.16	1.06	0.36	0.33	0.82	302
127	5	119	94	5	1.80	1.67	0.36	0.33	0.95	587
165	6.5	154	94	6	2.32	2.17	0.36	0.33	0.96	825

147	5.8	137	93	6	2.07	1.93	0.36	0.33	0.98	714
176	6.9	164	93	7	2.47	2.32	0.36	0.34	1.00	888
166	6.5	154	93	7	2.33	2.18	0.36	0.34	1.10	825
161	6.3	149	93	7	2.26	2.12	0.36	0.34	1.11	793
184	7.2	171	93	8	2.58	2.42	0.36	0.34	1.12	936
156	6.1	145	93	7	2.19	2.05	0.36	0.34	1.13	762
151	5.9	140	93	7	2.12	1.99	0.36	0.34	1.15	730
161	6.3	149	93	7	2.26	2.12	0.36	0.34	1.16	793
141	5.5	130	93	7	1.99	1.85	0.36	0.34	1.18	667
141	5.5	130	93	7	1.99	1.85	0.36	0.34	1.18	667
141	5.5	130	93	7	1.99	1.85	0.36	0.34	1.18	667
141	5.5	130	93	7	1.99	1.85	0.36	0.34	1.18	667
141	5.5	130	93	7	1.99	1.85	0.36	0.34	1.18	667
141	5.5	130	93	7	1.99	1.85	0.36	0.34	1.18	667
141	5.5	130	93	7	1.99	1.85	0.36	0.34	1.18	667
141	5.5	130	93	7	1.99	1.85	0.36	0.34	1.18	667
177	6.9	164	93	8	2.48	2.33	0.36	0.34	1.21	888
103	4	95	93	5	1.46	1.35	0.37	0.34	1.22	429
116	4.5	107	92	6	1.64	1.52	0.36	0.34	1.23	508
131	5.1	121	92	6	1.85	1.72	0.36	0.34	1.23	603
108	4.2	100	92	5	1.53	1.42	0.36	0.34	1.24	461
141	5.5	130	92	7	1.99	1.85	0.36	0.34	1.25	667
141	5.5	130	92	7	1.99	1.85	0.36	0.34	1.25	667
141	5.5	130	92	7	1.99	1.85	0.36	0.34	1.25	667
141	5.5	130	92	7	1.99	1.85	0.36	0.34	1.25	667
141	5.5	130	92	7	1.99	1.85	0.36	0.34	1.25	667
141	5.5	130	92	7	1.99	1.85	0.36	0.34	1.25	667

141	5.5	130	92	7	1.99	1.85	0.36	0.34	1.25	667
141	5.5	130	92	7	1.99	1.85	0.36	0.34	1.25	667
141	5.5	130	92	7	1.99	1.85	0.36	0.34	1.25	667
141	5.5	130	92	7	1.99	1.85	0.36	0.34	1.25	667
141	5.5	130	92	7	1.99	1.85	0.36	0.34	1.25	667
154	6	142	92	8	2.17	2.03	0.36	0.34	1.25	746
193	7.5	178	92	9	2.70	2.54	0.36	0.34	1.26	983
121	4.7	111	92	6	1.71	1.59	0.36	0.34	1.28	540
116	4.5	107	92	6	1.64	1.52	0.36	0.34	1.31	508
111	4.3	102	92	6	1.57	1.46	0.37	0.34	1.32	477
111	4.3	102	92	6	1.57	1.46	0.37	0.34	1.32	477
186	7.2	171	92	10	2.60	2.45	0.36	0.34	1.34	936
181	7	166	92	10	2.53	2.38	0.36	0.34	1.40	904
181	7	166	92	10	2.53	2.38	0.36	0.34	1.41	904
181	7	166	92	10	2.53	2.38	0.36	0.34	1.41	904
181	7	166	92	10	2.53	2.38	0.36	0.34	1.41	904
181	7	166	92	10	2.53	2.38	0.36	0.34	1.41	904
181	7	166	92	10	2.53	2.38	0.36	0.34	1.41	904
117	4.5	107	92	7	1.65	1.54	0.37	0.34	1.45	508
241	9.3	220	92	14	3.36	3.17	0.36	0.34	1.48	1268
91	3.5	83	92	5	1.29	1.20	0.37	0.34	1.49	350
91	3.5	83	92	5	1.29	1.20	0.37	0.34	1.49	350
91	3.5	83	92	5	1.29	1.20	0.37	0.34	1.49	350
161	6.2	147	91	9	2.26	2.12	0.36	0.34	1.50	777
91	3.5	83	91	5	1.29	1.20	0.37	0.34	1.50	350
161	6.2	147	91	9	2.26	2.12	0.36	0.34	1.51	777
101	3.9	92	91	6	1.43	1.33	0.37	0.34	1.52	413

[illegible]

131	5	119	91	8	1.84	1.72	0.37	0.34	1.63	587
131	5	119	91	8	1.84	1.72	0.37	0.34	1.63	587
131	5	119	91	8	1.84	1.72	0.37	0.34	1.63	587
131	5	119	91	8	1.84	1.72	0.37	0.34	1.63	587
131	5	119	91	8	1.84	1.72	0.37	0.34	1.63	587
131	5	119	91	8	1.84	1.72	0.37	0.34	1.63	587
131	5	119	91	8	1.84	1.72	0.37	0.34	1.63	587
131	5	119	91	8	1.84	1.72	0.37	0.34	1.63	587
151	5.8	137	91	10	2.12	1.99	0.37	0.34	1.65	714
209	8.0	190	91	13	2.91	2.75	0.36	0.34	1.68	1062
126	4.8	114	91	8	1.77	1.66	0.37	0.35	1.72	556
131	5	119	91	9	1.84	1.72	0.37	0.34	1.73	587
131	5	119	91	9	1.84	1.72	0.37	0.34	1.73	587
131	5	119	91	9	1.84	1.72	0.37	0.34	1.73	587
131	5	119	91	9	1.84	1.72	0.37	0.34	1.73	587
131	5	119	91	9	1.84	1.72	0.37	0.34	1.73	587
131	5	119	91	9	1.84	1.72	0.37	0.34	1.73	587
131	5	119	91	9	1.84	1.72	0.37	0.34	1.73	587
131	5	119	91	9	1.84	1.72	0.37	0.34	1.73	587
131	5	119	91	9	1.84	1.72	0.37	0.34	1.73	587
131	5	119	91	9	1.84	1.72	0.37	0.34	1.73	587
131	5.0	119	91	9	1.84	1.72	0.37	0.34	1.73	587
131	5.0	119	91	9	1.84	1.72	0.37	0.34	1.73	587
131	5.0	119	91	9	1.84	1.72	0.37	0.34	1.73	587
131	5.0	119	91	9	1.84	1.72	0.37	0.34	1.73	587
131	5.0	119	91	9	1.84	1.72	0.37	0.34	1.73	587

131	5.0	119	91	9	1.84	1.72	0.37	0.34	1.73	587
131	5.0	119	91	9	1.84	1.72	0.37	0.34	1.73	587
131	5.0	119	91	9	1.84	1.72	0.37	0.34	1.73	587
131	5.0	119	91	9	1.84	1.72	0.37	0.34	1.73	587
131	5.0	119	91	9	1.84	1.72	0.37	0.34	1.73	587
131	5.0	119	91	9	1.84	1.72	0.37	0.34	1.73	587
131	5.0	119	91	9	1.84	1.72	0.37	0.34	1.73	587
131	5.0	119	91	9	1.84	1.72	0.37	0.34	1.73	587
131	5.0	119	91	9	1.84	1.72	0.37	0.34	1.73	587
131	5.0	119	91	9	1.84	1.72	0.37	0.34	1.73	587
131	5.0	119	91	9	1.84	1.72	0.37	0.34	1.73	587
136	5.2	123	91	9	1.91	1.79	0.37	0.34	1.73	619
157	6	142	91	10	2.20	2.06	0.37	0.34	1.74	746
79	3	71	90	5	1.12	1.04	0.37	0.35	1.81	271
79	3	71	90	5	1.12	1.04	0.37	0.35	1.81	271
79	3.0	71	90	5	1.12	1.04	0.37	0.35	1.81	271
121	4.6	109	90	8	1.70	1.59	0.37	0.35	1.83	524
171	6.5	154	90	12	2.39	2.25	0.37	0.35	1.85	825
171	6.5	154	90	12	2.39	2.25	0.37	0.35	1.85	825
171	6.5	154	90	12	2.39	2.25	0.37	0.35	1.85	825
171	6.5	154	90	12	2.39	2.25	0.37	0.35	1.86	825
171	6.5	154	90	12	2.39	2.25	0.37	0.35	1.86	825
171	6.5	154	90	12	2.39	2.25	0.37	0.35	1.86	825
79	3	71	90	6	1.12	1.04	0.37	0.35	1.85	271
179	6.8	161	90	13	2.50	2.35	0.37	0.35	1.87	872
211	8	190	90	15	2.94	2.78	0.37	0.35	1.87	1062
106	4	95	90	8	1.49	1.39	0.37	0.35	2.00	429

151	5.7	135	90	12	2.11	1.99	0.37	0.35	2.02	698
146	5.5	130	89	11	2.04	1.92	0.37	0.35	2.07	667
146	5.5	130	89	11	2.04	1.92	0.37	0.35	2.07	667
146	5.5	130	89	11	2.04	1.92	0.37	0.35	2.07	667
101	3.8	90	89	8	1.42	1.33	0.37	0.35	2.09	397
186	7	166	89	15	2.59	2.45	0.37	0.35	2.11	904
146	5.5	130	89	12	2.04	1.92	0.37	0.35	2.13	667
146	5.5	130	89	12	2.04	1.92	0.37	0.35	2.13	667
146	5.5	130	89	12	2.04	1.92	0.37	0.35	2.13	667
173	6.5	154	89	14	2.41	2.28	0.37	0.35	2.16	825
187	7	166	89	16	2.60	2.46	0.37	0.35	2.25	904
131	4.9	116	89	11	1.83	1.72	0.37	0.35	2.25	572
107	4.0	95	89	9	1.50	1.41	0.38	0.35	2.25	429
166	6.2	147	89	14	2.31	2.18	0.37	0.35	2.30	777
121	4.5	107	89	10	1.69	1.59	0.38	0.35	2.31	508
121	4.5	107	89	10	1.69	1.59	0.38	0.35	2.31	508
121	4.5	107	89	10	1.69	1.59	0.38	0.35	2.31	508
147	5.5	130	89	13	2.05	1.93	0.37	0.35	2.31	667
161	6	142	88	14	2.24	2.12	0.37	0.35	2.36	746
161	6	142	88	14	2.24	2.12	0.37	0.35	2.36	746
161	6.0	142	88	14	2.24	2.12	0.37	0.35	2.36	746
161	6.0	142	88	14	2.24	2.12	0.37	0.35	2.36	746
161	6.0	142	88	14	2.24	2.12	0.37	0.35	2.36	746
161	6.0	142	88	14	2.24	2.12	0.37	0.35	2.36	746
161	6.0	142	88	14	2.24	2.12	0.37	0.35	2.36	746
161	6.0	142	88	14	2.24	2.12	0.37	0.35	2.36	746
161	6.0	142	88	14	2.24	2.12	0.37	0.35	2.36	746
161	6.0	142	88	14	2.24	2.12	0.37	0.35	2.36	746

161	6.0	142	88	14	2.24	2.12	0.37	0.35	2.36	746
153	5.7	135	88	13	2.13	2.01	0.37	0.35	2.36	698
161	6	142	88	14	2.24	2.12	0.37	0.35	2.39	746
161	6	142	88	14	2.24	2.12	0.37	0.35	2.39	746
161	6	142	88	14	2.24	2.12	0.37	0.35	2.39	746
161	6	142	88	14	2.24	2.12	0.37	0.35	2.39	746
161	6	142	88	14	2.24	2.12	0.37	0.35	2.39	746
161	6	142	88	14	2.24	2.12	0.37	0.35	2.39	746
161	6	142	88	14	2.24	2.12	0.37	0.35	2.39	746
161	6	142	88	14	2.24	2.12	0.37	0.35	2.39	746
121	4.5	107	88	11	1.69	1.59	0.38	0.35	2.39	508
121	4.5	107	88	11	1.69	1.59	0.38	0.35	2.39	508
148	5.5	130	88	13	2.06	1.95	0.38	0.35	2.43	667
108	4	95	88	10	1.52	1.42	0.38	0.35	2.44	429
81	3	71	88	7	1.15	1.06	0.38	0.35	2.46	271
81	3	71	88	7	1.15	1.06	0.38	0.35	2.46	271
81	3.0	71	88	7	1.15	1.06	0.38	0.35	2.46	271
81	3.0	71	88	7	1.15	1.06	0.38	0.35	2.46	271
81	3.0	71	88	7	1.15	1.06	0.38	0.35	2.46	271
116	4.3	102	88	11	1.62	1.52	0.38	0.35	2.47	477
151	5.6	133	88	14	2.10	1.99	0.38	0.35	2.48	682
108	4	95	88	10	1.52	1.42	0.38	0.35	2.49	429
146	5.4	128	88	14	2.03	1.92	0.38	0.36	2.55	651
136	5	119	88	13	1.90	1.79	0.38	0.36	2.60	587
149	5.5	130	88	14	2.07	1.96	0.38	0.36	2.60	667
149	5.5	130	88	14	2.07	1.96	0.38	0.36	2.60	667
208	7.7	182	88	20	2.88	2.74	0.37	0.36	2.61	1015

111	4.1	97	88	11	1.56	1.46	0.38	0.36	2.61	445
111	4.1	97	88	11	1.56	1.46	0.38	0.36	2.61	445
119	4.4	104	88	11	1.66	1.56	0.38	0.36	2.61	492
141	5.2	123	88	14	1.96	1.85	0.38	0.36	2.62	619
157	5.8	137	87	15	2.18	2.06	0.38	0.36	2.66	714
141	5.2	123	87	14	1.96	1.85	0.38	0.36	2.67	619
136	5.0	119	87	14	1.90	1.79	0.38	0.36	2.70	587
136	5.0	119	87	14	1.90	1.79	0.38	0.36	2.70	587
136	5.0	119	87	14	1.90	1.79	0.38	0.36	2.70	587
136	5.0	119	87	14	1.90	1.79	0.38	0.36	2.70	587
136	5.0	119	87	14	1.90	1.79	0.38	0.36	2.70	587
231	8.5	201	87	23	3.19	3.04	0.38	0.36	2.71	1142
231	8.5	201	87	23	3.19	3.04	0.38	0.36	2.71	1142
131	4.8	114	87	13	1.83	1.72	0.38	0.36	2.74	556
131	4.8	114	87	13	1.83	1.72	0.38	0.36	2.74	556
131	4.8	114	87	13	1.83	1.72	0.38	0.36	2.74	556
137	5	119	87	14	1.91	1.80	0.38	0.36	2.80	587
191	7	166	87	20	2.64	2.51	0.38	0.36	2.79	904
191	7	166	87	20	2.64	2.51	0.38	0.36	2.79	904
191	7	166	87	20	2.64	2.51	0.38	0.36	2.79	904
131	4.8	114	87	13	1.83	1.72	0.38	0.36	2.79	556
131	4.8	114	87	13	1.83	1.72	0.38	0.36	2.79	556
131	4.8	114	87	13	1.83	1.72	0.38	0.36	2.79	556
131	4.8	114	87	13	1.83	1.72	0.38	0.36	2.79	556
131	4.8	114	87	13	1.83	1.72	0.38	0.36	2.79	556
191	7	166	87	20	2.64	2.51	0.38	0.36	2.81	904
191	7.0	166	87	20	2.64	2.51	0.38	0.36	2.81	904

96	3.5	83	87	10	1.35	1.26	0.38	0.36	2.88	350
137	5.0	119	87	14	1.91	1.80	0.38	0.36	2.90	587
151	5.5	130	86	16	2.10	1.99	0.38	0.36	2.96	667
151	5.5	130	86	16	2.10	1.99	0.38	0.36	2.96	667
165	6.0	142	86	18	2.29	2.17	0.38	0.36	3.01	746
221	8.0	191	86	24	3.05	2.91	0.38	0.36	3.02	1068
151	5.5	130	86	17	2.10	1.99	0.38	0.36	3.02	667
151	5.5	130	86	17	2.10	1.99	0.38	0.36	3.02	667
151	5.5	130	86	17	2.10	1.99	0.38	0.36	3.02	667
151	5.5	130	86	17	2.10	1.99	0.38	0.36	3.02	667
231	8.4	199	86	25	3.18	3.04	0.38	0.36	3.03	1126
179	6.5	154	86	20	2.48	2.35	0.38	0.36	3.06	825
111	4	95	86	13	1.55	1.46	0.39	0.36	3.17	429
111	4	95	86	13	1.55	1.46	0.39	0.36	3.17	429
111	4	95	86	13	1.55	1.46	0.39	0.36	3.17	429
111	4	95	86	13	1.55	1.46	0.39	0.36	3.17	429
111	4	95	86	13	1.55	1.46	0.39	0.36	3.17	429
111	4	95	86	13	1.55	1.46	0.39	0.36	3.17	429
111	4	95	86	13	1.55	1.46	0.39	0.36	3.17	429
111	4	95	86	13	1.55	1.46	0.39	0.36	3.17	429
111	4	95	86	13	1.55	1.46	0.39	0.36	3.17	429
111	4	95	86	13	1.55	1.46	0.39	0.36	3.17	429
111	4	95	86	13	1.55	1.46	0.39	0.36	3.17	429
111	4.0	95	86	13	1.55	1.46	0.39	0.36	3.22	429
111	4.0	95	86	13	1.55	1.46	0.39	0.36	3.22	429
161	5.8	137	86	19	2.23	2.12	0.38	0.37	3.26	714
211	7.6	180	85	25	2.91	2.78	0.38	0.37	3.29	999
181	6.5	154	85	22	2.50	2.38	0.38	0.37	3.35	825
181	6.5	154	85	22	2.50	2.38	0.38	0.37	3.35	825

181	6.5	154	85	22	2.50	2.38	0.38	0.37	3.35	825
181	6.5	154	85	22	2.50	2.38	0.38	0.37	3.35	825
131	4.7	111	85	16	1.82	1.72	0.39	0.37	3.36	540
181	6.5	154	85	22	2.50	2.38	0.38	0.37	3.36	825
167	6	142	85	20	2.31	2.20	0.38	0.37	3.37	746
171	6.1	145	85	21	2.36	2.25	0.39	0.37	3.46	762
176	6.3	149	85	22	2.43	2.32	0.39	0.37	3.49	793
168	6	142	85	21	2.32	2.21	0.39	0.37	3.50	746
168	6	142	85	21	2.32	2.21	0.39	0.37	3.53	746
146	5.2	123	85	19	2.02	1.92	0.39	0.37	3.56	619
141	5	119	85	18	1.95	1.85	0.39	0.37	3.58	587
141	5	119	85	18	1.95	1.85	0.39	0.37	3.58	587
141	5	119	85	18	1.95	1.85	0.39	0.37	3.58	587
141	5	119	85	18	1.95	1.85	0.39	0.37	3.58	587
141	5	119	85	18	1.95	1.85	0.39	0.37	3.58	587
141	5	119	85	18	1.95	1.85	0.39	0.37	3.58	587
121	4.3	102	85	15	1.68	1.59	0.39	0.37	3.59	477
121	4.3	102	85	15	1.68	1.59	0.39	0.37	3.59	477
121	4.3	102	84	16	1.68	1.59	0.39	0.37	3.61	477
113	4	95	84	15	1.57	1.48	0.39	0.37	3.66	429
141	5	119	84	18	1.95	1.85	0.39	0.37	3.68	587
141	5.0	119	84	18	1.95	1.85	0.39	0.37	3.68	587
141	5.0	119	84	18	1.95	1.85	0.39	0.37	3.68	587
141	5.0	119	84	18	1.95	1.85	0.39	0.37	3.68	587
141	5.0	119	84	18	1.95	1.85	0.39	0.37	3.68	587
141	5.0	119	84	18	1.95	1.85	0.39	0.37	3.68	587
141	5.0	119	84	18	1.95	1.85	0.39	0.37	3.68	587

141	5.0	119	84	18	1.95	1.85	0.39	0.37	3.68	587
141	5.0	119	84	18	1.95	1.85	0.39	0.37	3.68	587
141	5.0	119	84	18	1.95	1.85	0.39	0.37	3.68	587
141	5.0	119	84	18	1.95	1.85	0.39	0.37	3.68	587
141	5.0	119	84	18	1.95	1.85	0.39	0.37	3.68	587
141	5.0	119	84	18	1.95	1.85	0.39	0.37	3.68	587
169	6	142	84	22	2.33	2.22	0.39	0.37	3.69	746
155	5.5	130	84	21	2.14	2.04	0.39	0.37	3.73	667
181	6.4	152	84	24	2.49	2.38	0.39	0.37	3.77	809
176	6.2	147	84	24	2.42	2.32	0.39	0.37	3.87	777
156	5.5	130	83	21	2.15	2.05	0.39	0.37	3.91	667
131	4.6	109	83	18	1.81	1.72	0.39	0.37	3.94	524
151	5.3	126	83	21	2.08	1.99	0.39	0.37	3.97	635
151	5.3	126	83	21	2.08	1.99	0.39	0.37	3.97	635
171	6	142	83	24	2.35	2.25	0.39	0.37	3.98	746
171	6	142	83	24	2.35	2.25	0.39	0.37	3.98	746
171	6.0	142	83	24	2.35	2.25	0.39	0.37	3.98	746
171	6.0	142	83	24	2.35	2.25	0.39	0.37	3.98	746
171	6.0	142	83	24	2.35	2.25	0.39	0.37	3.98	746
171	6.0	142	83	24	2.35	2.25	0.39	0.37	3.98	746
171	6.0	142	83	24	2.35	2.25	0.39	0.37	3.98	746
171	6.0	142	83	24	2.35	2.25	0.39	0.37	3.98	746
191	6.7	159	83	27	2.62	2.51	0.39	0.38	4.00	857
171	6	142	83	24	2.35	2.25	0.39	0.37	4.02	746
171	6	142	83	24	2.35	2.25	0.39	0.37	4.02	746
171	6	142	83	24	2.35	2.25	0.39	0.37	4.02	746
146	5.1	121	83	21	2.01	1.92	0.39	0.38	4.07	603

121	4.2	100	83	17	1.67	1.59	0.40	0.38	4.15	461
121	4.2	100	83	17	1.67	1.59	0.40	0.38	4.15	461
86	3	71	83	12	1.20	1.13	0.40	0.38	4.12	271
161	5.6	133	83	23	2.21	2.12	0.40	0.38	4.17	682
201	7	166	83	29	2.75	2.64	0.39	0.38	4.20	904
181	6.3	149	83	27	2.48	2.38	0.39	0.38	4.21	793
130	4.5	107	82	19	1.79	1.71	0.40	0.38	4.27	508
101	3.5	83	82	15	1.40	1.33	0.40	0.38	4.28	350
101	3.5	83	82	15	1.40	1.33	0.40	0.38	4.28	350
101	3.5	83	82	15	1.40	1.33	0.40	0.38	4.29	350
101	3.5	83	82	15	1.40	1.33	0.40	0.38	4.29	350
173	6	142	82	26	2.37	2.28	0.40	0.38	4.31	746
231	8.0	190	82	35	3.16	3.04	0.39	0.38	4.36	1062
116	4	95	82	18	1.60	1.52	0.40	0.38	4.39	429
116	4	95	82	18	1.60	1.52	0.40	0.38	4.39	429
116	4	95	82	18	1.60	1.52	0.40	0.38	4.39	429
116	4	95	82	18	1.60	1.52	0.40	0.38	4.44	429
131	4.5	107	82	20	1.80	1.72	0.40	0.38	4.48	508
131	4.5	107	82	20	1.80	1.72	0.40	0.38	4.48	508
131	4.5	107	82	20	1.80	1.72	0.40	0.38	4.48	508
131	4.5	107	82	20	1.80	1.72	0.40	0.38	4.48	508
151	5.2	123	82	23	2.07	1.99	0.40	0.38	4.50	619
146	5	119	82	23	2.01	1.92	0.40	0.38	4.56	587
160	5.5	130	82	25	2.20	2.10	0.40	0.38	4.55	667
131	4.5	107	82	21	1.80	1.72	0.40	0.38	4.56	508
131	4.5	107	82	21	1.80	1.72	0.40	0.38	4.56	508
131	4.5	107	82	21	1.80	1.72	0.40	0.38	4.56	508

131	4.5	107	82	21	1.80	1.72	0.40	0.38	4.56	508
131	4.5	107	82	21	1.80	1.72	0.40	0.38	4.56	508
131	4.5	107	82	21	1.80	1.72	0.40	0.38	4.56	508
131	4.5	107	82	21	1.80	1.72	0.40	0.38	4.56	508
131	4.5	107	82	21	1.80	1.72	0.40	0.38	4.56	508
131	4.5	107	82	21	1.80	1.72	0.40	0.38	4.56	508
131	4.5	107	82	21	1.80	1.72	0.40	0.38	4.56	508
131	4.5	107	82	21	1.80	1.72	0.40	0.38	4.56	508
131	4.5	107	82	21	1.80	1.72	0.40	0.38	4.56	508
131	4.5	107	82	21	1.80	1.72	0.40	0.38	4.56	508
146	5	119	81	23	2.01	1.92	0.40	0.38	4.66	587
146	5.0	119	81	23	2.01	1.92	0.40	0.38	4.66	587
181	6.2	147	81	29	2.48	2.38	0.40	0.38	4.66	777
149	5.1	121	81	24	2.05	1.96	0.40	0.38	4.67	603
126	4.3	102	81	20	1.73	1.66	0.40	0.39	4.72	477
147	5	119	81	24	2.02	1.93	0.40	0.39	4.75	587
161	5.5	130	81	26	2.21	2.12	0.40	0.38	4.73	667
161	5.5	130	81	26	2.21	2.12	0.40	0.38	4.73	667
161	5.5	130	81	26	2.21	2.12	0.40	0.38	4.73	667
173	5.9	140	81	28	2.37	2.28	0.40	0.39	4.76	730
176	6	142	81	29	2.41	2.32	0.40	0.39	4.80	746
141	4.8	114	81	23	1.94	1.85	0.40	0.39	4.82	556
141	4.8	114	81	23	1.94	1.85	0.40	0.39	4.82	556
141	4.8	114	81	23	1.94	1.85	0.40	0.39	4.82	556
176	6	142	81	29	2.41	2.32	0.40	0.39	4.83	746
191	6.5	154	81	32	2.61	2.51	0.40	0.39	4.85	825
191	6.5	154	81	32	2.61	2.51	0.40	0.39	4.85	825

191	6.5	154	81	32	2.61	2.51	0.40	0.39	4.85	825
147	5.0	119	81	24	2.02	1.93	0.40	0.39	4.85	587
191	6.5	154	81	32	2.61	2.51	0.40	0.39	4.86	825
106	3.6	85	80	18	1.46	1.39	0.41	0.39	4.96	366
121	4.1	97	80	20	1.67	1.59	0.41	0.39	4.99	445
251	8.5	201	80	43	3.41	3.30	0.40	0.39	5.00	1142
171	5.8	137	80	29	2.34	2.25	0.40	0.39	5.02	714
171	5.8	137	80	29	2.34	2.25	0.40	0.39	5.02	714
151	5.1	121	80	26	2.07	1.99	0.41	0.39	5.05	603
149	5	119	80	26	2.04	1.96	0.41	0.39	5.14	587
193	6.5	154	80	33	2.63	2.54	0.40	0.39	5.15	825
119	4.0	95	80	21	1.64	1.56	0.41	0.39	5.17	429
161	5.4	128	80	28	2.20	2.12	0.41	0.39	5.26	651
161	5.4	128	80	28	2.20	2.12	0.41	0.39	5.26	651
161	5.4	128	80	28	2.20	2.12	0.41	0.39	5.26	651
161	5.4	128	80	28	2.20	2.12	0.41	0.39	5.26	651
126	4.2	100	80	22	1.73	1.66	0.41	0.39	5.31	461
116	3.9	92	80	21	1.60	1.52	0.41	0.39	5.28	413
150	5	119	79	27	2.05	1.97	0.41	0.39	5.34	587
120	4	95	79	22	1.65	1.58	0.41	0.39	5.42	429
216	7.2	171	79	39	2.93	2.84	0.41	0.39	5.46	936
151	5	119	79	28	2.06	1.99	0.41	0.40	5.53	587
151	5	119	79	28	2.06	1.99	0.41	0.40	5.53	587
151	5	119	79	28	2.06	1.99	0.41	0.40	5.53	587
151	5	119	79	28	2.06	1.99	0.41	0.40	5.53	587
211	7	166	79	39	2.86	2.78	0.41	0.40	5.59	904
211	7.0	166	79	39	2.86	2.78	0.41	0.40	5.59	904

181	6	142	79	34	2.46	2.38	0.41	0.40	5.61	746
181	6.0	142	79	34	2.46	2.38	0.41	0.40	5.61	746
181	6.0	142	79	34	2.46	2.38	0.41	0.40	5.61	746
181	6.0	142	79	34	2.46	2.38	0.41	0.40	5.61	746
181	6.0	142	79	34	2.46	2.38	0.41	0.40	5.61	746
166	5.5	130	79	31	2.26	2.18	0.41	0.40	5.62	667
151	5	119	79	28	2.06	1.99	0.41	0.40	5.63	587
151	5.0	119	79	28	2.06	1.99	0.41	0.40	5.63	587
151	5.0	119	79	28	2.06	1.99	0.41	0.40	5.63	587
151	5.0	119	79	28	2.06	1.99	0.41	0.40	5.63	587
151	5.0	119	79	28	2.06	1.99	0.41	0.40	5.63	587
151	5.0	119	79	28	2.06	1.99	0.41	0.40	5.63	587
151	5.0	119	79	28	2.06	1.99	0.41	0.40	5.63	587
181	6	142	79	34	2.46	2.38	0.41	0.40	5.64	746
181	6	142	79	34	2.46	2.38	0.41	0.40	5.64	746
121	4	95	79	23	1.66	1.59	0.41	0.40	5.66	429
121	4.0	95	79	23	1.66	1.59	0.41	0.40	5.66	429
106	3.5	83	78	20	1.46	1.39	0.42	0.40	5.69	350
191	6.3	149	78	37	2.59	2.51	0.41	0.40	5.81	793
131	4.3	102	78	25	1.79	1.72	0.42	0.40	5.88	477
107	3.5	83	78	21	1.47	1.41	0.42	0.40	5.95	350
107	3.5	83	78	21	1.47	1.41	0.42	0.40	5.96	350
184	6	142	77	37	2.50	2.42	0.42	0.40	6.13	746
169	5.5	130	77	34	2.29	2.22	0.42	0.40	6.15	667
169	5.5	130	77	34	2.29	2.22	0.42	0.40	6.22	667
161	5.2	123	77	33	2.18	2.12	0.42	0.41	6.38	619
161	5.2	123	77	33	2.18	2.12	0.42	0.41	6.42	619

131	4.2	100	77	27	1.78	1.72	0.42	0.41	6.48	461
131	4.2	100	77	27	1.78	1.72	0.42	0.41	6.48	461
171	5.5	130	76	36	2.32	2.25	0.42	0.41	6.51	667
171	5.5	130	76	36	2.32	2.25	0.42	0.41	6.51	667
171	5.5	130	76	36	2.32	2.25	0.42	0.41	6.51	667
171	5.5	130	76	36	2.32	2.25	0.42	0.41	6.51	667
131	4.2	100	76	28	1.78	1.72	0.42	0.41	6.58	461
171	5.5	130	76	36	2.32	2.25	0.42	0.41	6.57	667
141	4.5	107	76	30	1.91	1.85	0.43	0.41	6.65	508
141	4.5	107	76	30	1.91	1.85	0.43	0.41	6.65	508
141	4.5	107	76	30	1.91	1.85	0.43	0.41	6.65	508
141	4.5	107	76	30	1.91	1.85	0.43	0.41	6.65	508
250	8.0	190	76	53	3.37	3.29	0.42	0.41	6.68	1062
181	5.8	137	76	39	2.45	2.38	0.42	0.41	6.70	714
141	4.5	107	76	30	1.91	1.85	0.43	0.41	6.73	508
141	4.5	107	76	30	1.91	1.85	0.43	0.41	6.73	508
141	4.5	107	76	30	1.91	1.85	0.43	0.41	6.73	508
141	4.5	107	76	30	1.91	1.85	0.43	0.41	6.73	508
157	5.0	119	76	34	2.13	2.06	0.43	0.41	6.80	587
223	7.1	168	76	48	3.00	2.93	0.42	0.41	6.83	920
186	5.9	140	75	41	2.51	2.45	0.43	0.41	6.93	730
79	2.5	59	75	17	1.09	1.04	0.44	0.41	6.93	192
221	7	166	75	49	2.97	2.91	0.42	0.42	6.97	904
111	3.5	83	75	25	1.51	1.46	0.43	0.42	7.07	350
111	3.5	83	75	25	1.51	1.46	0.43	0.42	7.07	350
111	3.5	83	75	25	1.51	1.46	0.43	0.42	7.07	350
111	3.5	83	75	25	1.51	1.46	0.43	0.42	7.07	350

111	3.5	83	75	25	1.51	1.46	0.43	0.42	7.08	350
111	3.5	83	75	25	1.51	1.46	0.43	0.42	7.08	350
111	3.5	83	75	25	1.51	1.46	0.43	0.42	7.08	350
159	5.0	119	75	36	2.15	2.09	0.43	0.42	7.19	587
191	6	142	75	43	2.57	2.51	0.43	0.42	7.24	746
191	6	142	75	43	2.57	2.51	0.43	0.42	7.24	746
191	6.0	142	75	43	2.57	2.51	0.43	0.42	7.24	746
191	6	142	74	44	2.57	2.51	0.43	0.42	7.27	746
191	6	142	74	44	2.57	2.51	0.43	0.42	7.27	746
161	5	119	74	37	2.17	2.12	0.43	0.42	7.48	587
241	7.5	178	74	56	3.23	3.17	0.43	0.42	7.51	983
129	4	95	74	30	1.75	1.70	0.44	0.42	7.56	429
161	5	119	74	38	2.17	2.12	0.43	0.42	7.58	587
161	5	119	74	38	2.17	2.12	0.43	0.42	7.58	587
161	5	119	74	38	2.17	2.12	0.43	0.42	7.58	587
161	5	119	74	38	2.17	2.12	0.43	0.42	7.58	587
161	5	119	74	38	2.17	2.12	0.43	0.42	7.58	587
161	5.0	119	74	38	2.17	2.12	0.43	0.42	7.58	587
161	5.0	119	74	38	2.17	2.12	0.43	0.42	7.58	587
161	5.0	119	74	38	2.17	2.12	0.43	0.42	7.58	587
161	5.0	119	74	38	2.17	2.12	0.43	0.42	7.58	587
161	5.0	119	74	38	2.17	2.12	0.43	0.42	7.58	587
161	5.0	119	74	38	2.17	2.12	0.43	0.42	7.58	587
161	5.0	119	74	38	2.17	2.12	0.43	0.42	7.58	587
161	5.0	119	74	38	2.17	2.12	0.43	0.42	7.58	587
161	5.0	119	74	38	2.17	2.12	0.43	0.42	7.58	587
113	3.5	83	74	27	1.53	1.48	0.44	0.42	7.62	350

113	3.5	83	74	27	1.53	1.48	0.44	0.42	7.62	350
181	5.6	133	73	43	2.43	2.38	0.43	0.43	7.71	682
210	6.5	154	73	50	2.82	2.76	0.43	0.43	7.71	825
123	3.8	90	73	29	1.67	1.62	0.44	0.43	7.73	397
178	5.5	130	73	43	2.39	2.34	0.44	0.43	7.75	667
178	5.5	130	73	43	2.39	2.34	0.44	0.43	7.75	667
211	6.5	154	73	51	2.83	2.78	0.44	0.43	7.85	825
130	4	95	73	31	1.76	1.71	0.44	0.43	7.86	429
121	3.7	88	73	29	1.64	1.59	0.44	0.43	7.97	382
121	3.7	88	73	29	1.64	1.59	0.44	0.43	7.97	382
131	4	95	73	32	1.77	1.72	0.44	0.43	8.05	429
131	4	95	73	32	1.77	1.72	0.44	0.43	8.05	429
131	4	95	73	32	1.77	1.72	0.44	0.43	8.05	429
131	4	95	73	32	1.77	1.72	0.44	0.43	8.05	429
131	4	95	73	32	1.77	1.72	0.44	0.43	8.10	429
131	4	95	73	32	1.77	1.72	0.44	0.43	8.10	429
131	4.0	95	73	32	1.77	1.72	0.44	0.43	8.10	429
131	4.0	95	73	32	1.77	1.72	0.44	0.43	8.10	429
177	5.4	128	72	44	2.37	2.33	0.44	0.43	8.15	651
115	3.5	83	72	29	1.56	1.51	0.44	0.43	8.20	350
181	5.5	130	72	46	2.43	2.38	0.44	0.43	8.28	667
181	5.5	130	72	46	2.43	2.38	0.44	0.43	8.34	667
231	7	166	72	59	3.08	3.04	0.44	0.43	8.38	904
231	7	166	72	59	3.08	3.04	0.44	0.43	8.38	904
116	3.5	83	72	30	1.57	1.52	0.45	0.44	8.46	350
116	3.5	83	72	30	1.57	1.52	0.45	0.44	8.47	350
126	3.8	90	72	32	1.70	1.66	0.45	0.44	8.50	397

199	6.0	142	72	51	2.66	2.62	0.44	0.44	8.54	746
151	4.5	107	71	40	2.02	1.99	0.45	0.44	8.82	508
151	4.5	107	71	40	2.02	1.99	0.45	0.44	8.82	508
151	4.5	107	71	40	2.02	1.99	0.45	0.44	8.82	508
181	5.4	128	71	48	2.42	2.38	0.45	0.44	8.87	651
181	5.4	128	71	48	2.42	2.38	0.45	0.44	8.87	651
151	4.5	107	71	40	2.02	1.99	0.45	0.44	8.90	508
151	4.5	107	71	40	2.02	1.99	0.45	0.44	8.90	508
151	4.5	107	71	40	2.02	1.99	0.45	0.44	8.90	508
151	4.5	107	71	40	2.02	1.99	0.45	0.44	8.90	508
151	4.5	107	71	40	2.02	1.99	0.45	0.44	8.90	508
141	4.2	100	71	37	1.89	1.85	0.45	0.44	8.91	461
101	3	71	71	27	1.37	1.33	0.46	0.44	8.97	271
101	3.0	71	71	27	1.37	1.33	0.46	0.44	8.97	271
121	3.6	85	70	32	1.63	1.59	0.45	0.44	9.02	366
131	3.9	92	70	35	1.76	1.72	0.45	0.44	9.03	413
135	4.0	95	70	36	1.81	1.77	0.45	0.44	9.08	429
171	5	119	70	47	2.28	2.25	0.46	0.45	9.43	587
161	4.7	111	69	45	2.15	2.12	0.46	0.45	9.58	540
155	4.5	107	69	44	2.07	2.04	0.46	0.45	9.77	508
131	3.8	90	69	37	1.75	1.72	0.46	0.45	9.78	397
131	3.8	90	69	37	1.75	1.72	0.46	0.45	9.78	397
131	3.8	90	69	37	1.75	1.72	0.46	0.45	9.78	397
131	3.8	90	69	37	1.75	1.72	0.46	0.45	9.78	397
131	3.8	90	69	37	1.75	1.72	0.46	0.45	9.80	397
191	5.5	130	68	55	2.54	2.51	0.46	0.46	10.05	667
176	5	119	68	52	2.34	2.32	0.47	0.46	10.41	587

151	4.3	102	68	45	2.01	1.99	0.47	0.46	10.42	477
141	4	95	68	42	1.88	1.85	0.47	0.46	10.49	429
211	6	142	67	63	2.79	2.78	0.47	0.46	10.52	746
211	6	142	67	63	2.79	2.78	0.47	0.46	10.52	746
141	4	95	67	42	1.88	1.85	0.47	0.46	10.54	429
141	4	95	67	42	1.88	1.85	0.47	0.46	10.54	429
141	4.0	95	67	42	1.88	1.85	0.47	0.46	10.54	429
141	4.0	95	67	42	1.88	1.85	0.47	0.46	10.54	429
121	3.4	81	67	36	1.61	1.59	0.47	0.47	10.73	334
71	2	47	67	21	0.96	0.93	0.48	0.47	10.70	112
71	2.0	47	67	21	0.96	0.93	0.48	0.47	10.70	112
142	4	95	67	43	1.89	1.87	0.47	0.47	10.74	429
171	4.8	114	67	52	2.27	2.25	0.47	0.47	10.87	556
161	4.5	107	67	49	2.13	2.12	0.47	0.47	10.99	508
161	4.5	107	66	50	2.13	2.12	0.47	0.47	11.07	508
161	4.5	107	66	50	2.13	2.12	0.47	0.47	11.07	508
161	4.5	107	66	50	2.13	2.12	0.47	0.47	11.07	508
161	4.5	107	66	50	2.13	2.12	0.47	0.47	11.07	508
161	4.5	107	66	50	2.13	2.12	0.47	0.47	11.07	508
161	4.5	107	66	50	2.13	2.12	0.47	0.47	11.07	508
151	4.2	100	66	47	2.00	1.99	0.48	0.47	11.12	461
168	4.7	111	66	52	2.23	2.21	0.47	0.47	11.12	540
181	5	119	66	57	2.39	2.38	0.48	0.48	11.39	587
211	5.8	137	65	68	2.78	2.78	0.48	0.48	11.67	714
201	5.5	130	65	65	2.65	2.64	0.48	0.48	11.83	667
147	4	95	65	48	1.94	1.93	0.49	0.48	11.96	429
221	6	142	64	73	2.90	2.91	0.48	0.48	12.15	746

111	3.0	71	64	37	1.48	1.46	0.49	0.49	12.22	271
111	3	71	64	37	1.48	1.46	0.49	0.49	12.26	271
111	3	71	64	37	1.48	1.46	0.49	0.49	12.26	271
111	3	71	64	37	1.48	1.46	0.49	0.49	12.26	271
111	3	71	64	37	1.48	1.46	0.49	0.49	12.26	271
131	3.5	83	64	44	1.73	1.72	0.49	0.49	12.64	350
131	3.5	83	64	44	1.73	1.72	0.49	0.49	12.64	350
161	4.3	102	63	55	2.12	2.12	0.49	0.49	12.69	477
225	6.0	142	63	77	2.95	2.96	0.49	0.49	12.77	746
256	6.8	161	63	88	3.34	3.37	0.49	0.50	12.92	872
133	3.5	83	63	46	1.75	1.75	0.50	0.50	13.20	350
191	5	119	62	67	2.50	2.51	0.50	0.50	13.34	587
191	5	119	62	67	2.50	2.51	0.50	0.50	13.34	587
191	5.0	119	62	67	2.50	2.51	0.50	0.50	13.44	587
211	5.5	130	62	75	2.76	2.78	0.50	0.50	13.67	667
185	4.8	114	62	66	2.42	2.43	0.50	0.51	13.77	556
121	3.1	73	60	45	1.59	1.59	0.51	0.51	14.36	287
119	3.0	71	60	44	1.56	1.56	0.52	0.52	14.82	271
151	3.8	90	60	57	1.97	1.99	0.52	0.52	14.92	397
181	4.5	107	59	69	2.35	2.38	0.52	0.53	15.40	508
181	4.5	107	59	69	2.35	2.38	0.52	0.53	15.40	508
161	4.0	95	59	62	2.10	2.12	0.52	0.53	15.42	429
161	4.0	95	59	62	2.10	2.12	0.52	0.53	15.42	429
121	3	71	59	46	1.59	1.59	0.53	0.53	15.47	271
121	3	71	59	46	1.59	1.59	0.53	0.53	15.47	271
121	3.0	71	59	46	1.59	1.59	0.53	0.53	15.47	271
206	5.1	121	59	79	2.67	2.71	0.52	0.53	15.58	603

81	2.0	47	59	31	1.07	1.06	0.54	0.53	15.58	112
251	6.2	147	59	97	3.25	3.30	0.52	0.53	15.68	777
151	3.7	88	58	59	1.97	1.99	0.53	0.54	15.88	382
126	3.0	71	57	51	1.64	1.66	0.55	0.55	17.10	271
147	3.5	83	57	60	1.91	1.93	0.55	0.55	17.12	350
126	3	71	56	51	1.64	1.66	0.55	0.55	17.13	271
211	5	119	56	86	2.72	2.78	0.54	0.56	17.24	587
211	5	119	56	86	2.72	2.78	0.54	0.56	17.24	587
206	4.9	116	56	84	2.66	2.71	0.54	0.55	17.21	572
211	5.0	119	56	87	2.72	2.78	0.54	0.56	17.34	587
171	4	95	56	71	2.21	2.25	0.55	0.56	17.86	429
171	4	95	56	71	2.21	2.25	0.55	0.56	17.86	429
171	4.0	95	56	71	2.21	2.25	0.55	0.56	17.86	429
171	4.0	95	56	71	2.21	2.25	0.55	0.56	17.86	429
171	4.0	95	56	71	2.21	2.25	0.55	0.56	17.86	429
131	3.0	71	54	56	1.70	1.72	0.57	0.57	18.73	271
131	3.0	71	54	56	1.70	1.72	0.57	0.57	18.73	271
131	3.0	71	54	56	1.70	1.72	0.57	0.57	18.73	271
131	3.0	71	54	56	1.70	1.72	0.57	0.57	18.73	271
221	5	119	54	96	2.83	2.91	0.57	0.58	19.19	587
135	3.0	71	53	60	1.74	1.77	0.58	0.59	20.03	271
181	4	95	53	81	2.32	2.38	0.58	0.60	20.25	429
162	3.6	85	53	72	2.08	2.13	0.58	0.59	20.14	366
221	4.8	114	52	101	2.82	2.91	0.59	0.61	21.09	556
211	4.5	107	51	98	2.68	2.78	0.60	0.62	21.83	508
141	3	71	50	66	1.81	1.85	0.60	0.62	22.01	271
191	4.0	95	50	91	2.43	2.51	0.61	0.63	22.74	429

121	2.5	59	49	58	1.55	1.59	0.62	0.64	23.32	192
181	3.7	88	49	88	2.30	2.38	0.62	0.64	23.79	382
171	3.5	83	49	83	2.17	2.25	0.62	0.64	23.79	350
176	3.5	83	47	88	2.23	2.32	0.64	0.66	25.20	350
191	3.8	90	47	96	2.41	2.51	0.64	0.66	25.20	397
151	3.0	71	47	76	1.92	1.99	0.64	0.66	25.23	271
151	3	71	47	76	1.92	1.99	0.64	0.66	25.27	271
141	2.5	59	42	78	1.77	1.85	0.71	0.74	31.13	192
291	5	119	41	165	3.60	3.83	0.72	0.77	32.95	587
131	2	47	36	80	1.62	1.72	0.81	0.86	39.98	112
131	2.0	47	36	80	1.62	1.72	0.81	0.86	39.98	112
131	2.0	47	36	80	1.62	1.72	0.81	0.86	39.98	112

TableS2:

Experimental data

Exp. Station	Year	Replicati ons	F kg/h a	Yd Mg/ha	Yn kg/ha	NUE %	Ns kg/ha	N2O_N kg/ha	NH3_N kg/ha	N2O_N/Yd kg/Mg	NH3_N/Yd kg/Mg	Ns/Yd kg/Mg	Gross Margin €
Baborówko	2003	1	53	4.04	82	154	-30	0.92	0.70	0.23	0.17	-7.52	491
Baborówko	2003	1	93	4.36	124	133	-33	1.38	1.23	0.32	0.28	-7.55	511
Baborówko	2003	1	133	4.47	136	102	-6	1.83	1.76	0.41	0.39	-1.39	496
Baborówko	2003	1	173	4.92	155	89	14	2.30	2.28	0.47	0.46	2.85	538
Baborówko	2003	1	213	5.28	162	76	45	2.77	2.81	0.52	0.53	8.55	566
Baborówko	2003	2	53	3.96	82	155	-31	0.91	0.70	0.23	0.18	-7.73	477

Baborówko	2003	2	93	4.87	137	147	-46	1.42	1.23	0.29	0.25	-9.52	597
Baborówko	2003	2	133	5.33	159	120	-30	1.89	1.76	0.35	0.33	-5.60	642
Baborówko	2003	2	173	5.41	167	97	1	2.34	2.28	0.43	0.42	0.25	621
Baborówko	2003	2	213	5.9	177	83	31	2.81	2.81	0.48	0.48	5.24	671
Baborówko	2004	1	53	4.36	87	164	-35	0.94	0.70	0.22	0.16	-8.13	545
Baborówko	2004	1	93	6.23	121	130	-31	1.51	1.23	0.24	0.20	-4.91	827
Baborówko	2004	1	133	8.1	169	127	-40	2.09	1.76	0.26	0.22	-4.94	1110
Baborówko	2004	1	173	8.06	177	102	-8	2.53	2.28	0.31	0.28	-1.04	1069
Baborówko	2004	1	213	8.12	188	88	19	2.97	2.81	0.37	0.35	2.39	1046
Baborówko	2004	2	53	3.85	77	145	-26	0.90	0.70	0.23	0.18	-6.63	459
Baborówko	2004	2	93	6.03	118	126	-27	1.50	1.23	0.25	0.20	-4.51	793
Baborówko	2004	2	133	7.18	152	114	-23	2.02	1.76	0.28	0.24	-3.16	954
Baborówko	2004	2	173	7.65	168	97	0	2.50	2.28	0.33	0.30	0.02	1000
Baborówko	2004	2	213	7.78	181	85	27	2.95	2.81	0.38	0.36	3.46	989
Baborówko	2005	1	53	2.34	45	84	7	0.79	0.70	0.34	0.30	2.96	203
Baborówko	2005	1	93	3.13	60	65	30	1.29	1.23	0.41	0.39	9.68	303
Baborówko	2005	1	133	3.07	63	47	67	1.73	1.76	0.56	0.57	21.66	260
Baborówko	2005	1	173	3.21	80	46	89	2.18	2.28	0.68	0.71	27.70	249
Baborówko	2005	1	213	3.41	89	42	119	2.63	2.81	0.77	0.82	34.82	250
Baborówko	2005	2	53	2.76	48	90	4	0.82	0.70	0.30	0.25	1.43	274
Baborówko	2005	2	93	3.07	62	66	29	1.29	1.23	0.42	0.40	9.42	293
Baborówko	2005	2	133	2.73	73	55	57	1.70	1.76	0.62	0.64	20.76	202
Baborówko	2005	2	173	3.25	75	43	94	2.18	2.28	0.67	0.70	28.85	256
Baborówko	2005	2	213	3.52	97	45	111	2.64	2.81	0.75	0.80	31.48	269
Baborówko	2006	1	53	1.57	37	69	15	0.74	0.70	0.47	0.45	9.48	73
Baborówko	2006	1	93	2.49	61	65	30	1.29	1.23	0.52	0.49	11.98	195
Baborówko	2006	1	133	2.51	82	62	48	1.69	1.76	0.67	0.70	18.95	165

Baborówko	2006	1	173	2.61	83	48	85	2.13	2.28	0.82	0.87	32.73	148
Baborówko	2006	1	213	2.42	85	40	122	2.56	2.81	1.06	1.16	50.57	83
Baborówko	2006	2	53	1.74	40	76	11	0.75	0.70	0.43	0.40	6.47	102
Baborówko	2006	2	93	2.67	84	91	6	1.26	1.23	0.47	0.46	2.34	225
Baborówko	2006	2	133	2.76	85	64	45	1.70	1.76	0.62	0.64	16.19	207
Baborówko	2006	2	173	2.71	90	52	79	2.14	2.28	0.79	0.84	28.98	165
Baborówko	2006	2	213	2.73	84	39	124	2.58	2.81	0.95	1.03	45.42	135
Baborówko	2007	1	53	3.23	67	125	-15	0.86	0.70	0.27	0.22	-4.63	354
Baborówko	2007	1	93	5.57	134	144	-44	1.47	1.23	0.26	0.22	-7.86	715
Baborówko	2007	1	133	5.88	140	105	-10	1.93	1.76	0.33	0.30	-1.77	735
Baborówko	2007	1	173	6.22	181	104	-12	2.39	2.28	0.38	0.37	-1.98	758
Baborówko	2007	1	213	6.84	198	93	9	2.88	2.81	0.42	0.41	1.35	830
Baborówko	2007	2	53	3.81	82	155	-31	0.90	0.70	0.24	0.18	-8.04	452
Baborówko	2007	2	93	5.27	127	136	-36	1.45	1.23	0.28	0.23	-6.87	665
Baborówko	2007	2	133	6.44	152	114	-22	1.97	1.76	0.31	0.27	-3.49	829
Baborówko	2007	2	173	6.41	159	92	9	2.41	2.28	0.38	0.36	1.46	790
Baborówko	2007	2	213	6.33	181	85	27	2.84	2.81	0.45	0.44	4.23	744
Baborówko	2008	1	53	1.42	29	54	23	0.73	0.70	0.51	0.49	16.23	48
Baborówko	2008	1	93	1.99	38	41	53	1.21	1.23	0.61	0.62	26.52	110
Baborówko	2008	1	133	2.52	51	38	79	1.69	1.76	0.67	0.70	31.38	167
Baborówko	2008	1	173	3.26	80	46	89	2.18	2.28	0.67	0.70	27.26	258
Baborówko	2008	1	213	3.64	92	43	116	2.65	2.81	0.73	0.77	31.74	289
Baborówko	2008	2	53	1.34	24	44	28	0.72	0.70	0.54	0.52	21.09	34
Baborówko	2008	2	93	2.1	43	46	48	1.22	1.23	0.58	0.58	22.76	129
Baborówko	2008	2	133	2.62	69	52	60	1.69	1.76	0.65	0.67	23.01	184
Baborówko	2008	2	173	3.07	73	42	96	2.17	2.28	0.71	0.74	31.29	226
Baborówko	2008	2	213	3.66	95	45	112	2.65	2.81	0.72	0.77	30.68	293

Baborówko	2009	1	53	1.91	35	66	17	0.76	0.70	0.40	0.37	8.82	131
Baborówko	2009	1	93	2.59	51	55	39	1.25	1.23	0.48	0.47	15.23	212
Baborówko	2009	1	133	3.18	67	50	62	1.73	1.76	0.54	0.55	19.65	278
Baborówko	2009	1	173	3.38	90	52	78	2.19	2.28	0.65	0.68	23.18	278
Baborówko	2009	1	213	3.46	90	42	118	2.63	2.81	0.76	0.81	34.02	259
Baborówko	2009	2	53	1.81	37	69	15	0.76	0.70	0.42	0.39	8.24	114
Baborówko	2009	2	93	2.55	62	66	29	1.25	1.23	0.49	0.48	11.32	205
Baborówko	2009	2	133	3.16	79	60	50	1.73	1.76	0.55	0.56	15.90	275
Baborówko	2009	2	173	3.14	83	48	86	2.17	2.28	0.69	0.73	27.29	238
Baborówko	2009	2	213	3.54	82	39	125	2.64	2.81	0.75	0.79	35.38	272
Baborówko	2010	1	53	2.1	34	64	18	0.78	0.70	0.37	0.33	8.37	163
Baborówko	2010	1	93	3	54	58	37	1.28	1.23	0.43	0.41	12.35	281
Baborówko	2010	1	133	3.85	69	52	61	1.78	1.76	0.46	0.46	15.79	392
Baborówko	2010	1	173	3.73	74	42	95	2.21	2.28	0.59	0.61	25.51	337
Baborówko	2010	1	213	4.23	87	41	121	2.69	2.81	0.64	0.66	28.64	389
Baborówko	2010	2	53	2.04	36	68	16	0.77	0.70	0.38	0.34	7.65	153
Baborówko	2010	2	93	2.93	56	60	35	1.28	1.23	0.44	0.42	11.78	269
Baborówko	2010	2	133	3.54	82	61	48	1.76	1.76	0.50	0.50	13.61	339
Baborówko	2010	2	173	3.99	88	51	81	2.23	2.28	0.56	0.57	20.32	381
Baborówko	2010	2	213	4.32	117	55	90	2.70	2.81	0.63	0.65	20.89	404
Baborówko	2011	1	53	3.02	57	108	-6	0.84	0.70	0.28	0.23	-1.90	318
Baborówko	2011	1	93	4.62	109	117	-18	1.40	1.23	0.30	0.27	-3.90	555
Baborówko	2011	1	133	5.5	166	125	-37	1.90	1.76	0.35	0.32	-6.65	671
Baborówko	2011	1	173	6.76	161	93	7	2.43	2.28	0.36	0.34	1.07	849
Baborówko	2011	1	213	7.58	197	93	10	2.93	2.81	0.39	0.37	1.33	955
Baborówko	2011	2	53	3.58	60	114	-9	0.88	0.70	0.25	0.20	-2.47	413
Baborówko	2011	2	93	4.71	93	99	-2	1.40	1.23	0.30	0.26	-0.44	570

Baborówko	2011	2	133	4.74	109	82	20	1.85	1.76	0.39	0.37	4.25	542
Baborówko	2011	2	173	6.79	155	89	14	2.43	2.28	0.36	0.34	2.06	855
Baborówko	2011	2	213	7.62	197	92	11	2.93	2.81	0.38	0.37	1.41	962
Baborówko	2012	1	53	3.44	60	112	-8	0.87	0.70	0.25	0.20	-2.32	389
Baborówko	2012	1	93	3.77	76	82	14	1.34	1.23	0.36	0.33	3.79	411
Baborówko	2012	1	133	4.52	93	69	37	1.83	1.76	0.40	0.39	8.20	505
Baborówko	2012	1	173	5.13	120	69	49	2.32	2.28	0.45	0.44	9.49	574
Baborówko	2012	1	213	5.21	119	56	89	2.76	2.81	0.53	0.54	17.09	554
Baborówko	2012	2	53	2.82	51	95	1	0.83	0.70	0.29	0.25	0.33	285
Baborówko	2012	2	93	3.75	76	81	15	1.38	1.23	0.37	0.33	3.96	408
Baborówko	2012	2	133	4.24	87	66	42	1.81	1.76	0.43	0.41	9.94	458
Baborówko	2012	2	173	4.72	112	65	56	2.29	2.28	0.49	0.48	11.90	505
Baborówko	2012	2	213	5.4	122	57	86	2.77	2.81	0.51	0.52	15.90	587
Baborówko	2013	1	53	5.09	97	183	-46	0.99	0.70	0.19	0.14	-9.02	668
Baborówko	2013	1	93	6.45	150	161	-60	1.53	1.23	0.24	0.19	-9.28	864
Baborówko	2013	1	133	7.27	164	123	-35	2.03	1.76	0.28	0.24	-4.81	970
Baborówko	2013	1	173	7.12	232	134	-63	2.46	2.28	0.35	0.32	-8.91	910
Baborówko	2013	1	213	7	209	98	-1	2.89	2.81	0.41	0.40	-0.19	857
Baborówko	2013	2	53	5.63	106	198	-54	1.03	0.70	0.18	0.12	-9.61	759
Baborówko	2013	2	93	6.81	156	168	-66	1.56	1.23	0.23	0.18	-9.67	925
Baborówko	2013	2	133	7.49	168	126	-39	2.05	1.76	0.27	0.23	-5.22	1007
Baborówko	2013	2	173	7.1	227	131	-59	2.46	2.28	0.35	0.32	-8.24	907
Baborówko	2013	2	213	7.11	209	98	-2	2.90	2.81	0.41	0.40	-0.28	876
Baborówko	2014	1	53	5.1	121	227	-69	0.99	0.70	0.19	0.14	-13.60	670
Baborówko	2014	1	93	6.67	158	170	-68	1.55	1.23	0.23	0.18	-10.14	901
Baborówko	2014	1	133	7.81	185	139	-56	2.07	1.76	0.27	0.22	-7.13	1061
Baborówko	2014	1	173	8.14	193	111	-25	2.53	2.28	0.31	0.28	-3.01	907

Baborówko	2014	1	213	8.43	200	94	8	2.99	2.81	0.35	0.33	0.90	1099
Baborówko	2014	2	53	5.16	122	230	-71	1.00	0.70	0.19	0.14	-13.72	680
Baborówko	2014	2	93	6.78	161	172	-70	1.55	1.23	0.23	0.18	-10.36	920
Baborówko	2014	2	133	7	166	125	-36	2.01	1.76	0.29	0.25	-5.21	924
Baborówko	2014	2	173	7.6	180	104	-12	2.49	2.28	0.33	0.30	-1.54	991
Baborówko	2014	2	213	8.07	191	90	16	2.97	2.81	0.37	0.35	2.00	1038
Baborówko	2015	1	53	5.1	121	227	-69	0.99	0.70	0.19	0.14	-13.60	670
Baborówko	2015	1	93	6.67	158	170	-68	1.55	1.23	0.23	0.18	-10.14	901
Baborówko	2015	1	133	7.81	185	139	-56	2.07	1.76	0.27	0.22	-7.13	1061
Baborówko	2015	1	173	8.14	193	111	-25	2.53	2.28	0.31	0.28	-3.01	1083
Baborówko	2015	1	213	8.43	200	94	8	2.99	2.81	0.35	0.33	0.90	1099
Baborówko	2015	2	53	5.1	121	227	-69	0.99	0.70	0.19	0.14	-13.60	670
Baborówko	2015	2	93	6.78	161	172	-70	1.55	1.23	0.23	0.18	-10.36	920
Baborówko	2015	2	133	7	166	125	-36	2.01	1.76	0.29	0.25	-5.21	924
Baborówko	2015	2	173	7.6	180	104	-12	2.50	2.28	0.33	0.30	-1.54	991
Baborówko	2015	2	213	8.07	191	90	16	2.97	2.81	0.37	0.35	2.00	1038
Baborówko	2016	1	53	3.07	72	135	-20	0.85	0.70	0.28	0.23	-6.58	327
Baborówko	2016	1	93	4.14	110	118	-19	1.36	1.23	0.33	0.30	-4.69	474
Baborówko	2016	1	133	4.36	124	93	5	1.82	1.76	0.42	0.40	1.23	478
Baborówko	2016	1	173	5.87	179	103	-10	2.37	2.28	0.40	0.39	-1.76	699
Baborówko	2016	1	213	6.21	189	89	18	2.83	2.81	0.46	0.45	2.94	723
Baborówko	2016	2	53	3.2	75	141	-23	0.86	0.70	0.27	0.22	-7.30	349
Baborówko	2016	2	93	4.14	110	118	-20	1.36	1.23	0.33	0.30	-4.78	474
Baborówko	2016	2	133	4.56	130	98	0	1.83	1.76	0.40	0.38	-0.08	512
Baborówko	2016	2	173	5.85	178	103	-10	2.37	2.28	0.41	0.39	-1.64	696
Baborówko	2016	2	213	6.08	185	87	22	2.82	2.81	0.46	0.46	3.66	702
Baborówko	2017	1	53	5.49	98	185	-47	1.02	0.70	0.19	0.13	-8.53	736

Baborówko	2017	1	93	5.99	102	110	-12	1.50	1.23	0.25	0.21	-1.95	786
Baborówko	2017	1	133	7.54	141	106	-12	2.05	1.76	0.27	0.23	-1.55	1015
Baborówko	2017	1	173	7.55	149	86	20	2.49	2.28	0.33	0.30	2.60	983
Baborówko	2017	1	213	7.6	155	73	53	2.93	2.81	0.39	0.37	6.91	867
Baborówko	2017	2	53	5.41	97	182	-45	1.02	0.70	0.19	0.13	-8.34	722
Baborówko	2017	2	93	5.88	100	108	-10	1.49	1.23	0.25	0.21	-1.68	768
Baborówko	2017	2	133	7.61	143	107	-13	2.05	1.76	0.27	0.23	-1.74	1027
Baborówko	2017	2	173	7.64	150	87	18	2.50	2.28	0.33	0.30	2.42	998
Baborówko	2017	2	213	7.6	154	72	53	2.93	2.81	0.39	0.37	6.98	958
Baborówko	2018	1	53	4.36	61	116	-10	0.94	0.70	0.22	0.16	-2.27	545
Baborówko	2018	1	93	5.42	73	79	17	1.46	1.23	0.27	0.23	3.20	690
Baborówko	2018	1	133	5.67	86	65	43	1.91	1.76	0.34	0.31	7.65	699
Baborówko	2018	1	173	5.74	96	55	73	2.36	2.28	0.41	0.40	12.67	677
Baborówko	2018	1	213	5.78	108	51	100	2.80	2.81	0.48	0.49	17.22	651
Baborówko	2018	2	53	4.36	61	116	-10	0.94	0.70	0.22	0.16	-2.28	545
Baborówko	2018	2	93	5.13	69	74	21	1.44	1.23	0.28	0.24	4.15	641
Baborówko	2018	2	133	5.56	85	63	45	1.91	1.76	0.34	0.32	8.10	681
Baborówko	2018	2	173	5.66	95	55	74	2.35	2.28	0.42	0.40	13.08	664
Baborówko	2018	2	213	5.78	108	51	100	2.80	2.81	0.48	0.49	17.22	651
Grabów	2003	1	50	3.31	68	136	-19	0.83	0.66	0.25	0.20	-5.84	367
Grabów	2003	1	90	3.33	82	92	5	1.27	1.18	0.38	0.36	1.56	337
Grabów	2003	1	130	2.76	87	67	40	1.67	1.71	0.61	0.62	14.49	207
Grabów	2003	1	170	3.5	107	63	58	2.16	2.24	0.62	0.64	16.58	299
Grabów	2003	1	210	3.65	108	52	96	2.62	2.77	0.72	0.76	26.35	291
Grabów	2003	2	50	2.61	53	106	-4	0.78	0.66	0.30	0.25	-1.72	249
Grabów	2003	2	90	3.1	79	87	9	1.26	1.18	0.41	0.38	2.84	298
Grabów	2003	2	130	3.42	101	78	25	1.74	1.71	0.51	0.50	7.43	319

Grabów	2003	2	170	2.98	94	55	72	2.13	2.24	0.71	0.75	24.13	211
Grabów	2003	2	210	2.51	77	37	127	2.53	2.77	1.01	1.10	50.73	98
Grabów	2004	1	50	5.46	89	179	-41	0.99	0.66	0.18	0.12	-7.54	731
Grabów	2004	1	90	7.09	136	151	-48	1.54	1.18	0.22	0.17	-6.84	972
Grabów	2004	1	130	8.62	186	143	-60	2.09	1.71	0.24	0.20	-6.90	1198
Grabów	2004	1	170	9.32	232	136	-66	2.58	2.24	0.28	0.24	-7.13	1282
Grabów	2004	1	210	9.34	253	121	-49	3.03	2.77	0.32	0.30	-5.24	1249
Grabów	2004	2	50	6.15	95	191	-47	1.04	0.66	0.17	0.11	-7.64	847
Grabów	2004	2	90	6.86	125	140	-38	1.53	1.18	0.22	0.17	-5.58	933
Grabów	2004	2	130	8.23	173	133	-47	2.07	1.71	0.25	0.21	-5.74	1132
Grabów	2004	2	170	9.66	239	141	-74	2.61	2.24	0.27	0.23	-7.70	1282
Grabów	2004	2	210	9.6	262	125	-58	3.04	2.77	0.32	0.29	-6.07	1296
Grabów	2005	1	50	3.97	55	111	-7	0.88	0.66	0.22	0.17	-1.74	479
Grabów	2005	1	90	5.66	93	103	-5	1.44	1.18	0.25	0.21	-0.96	731
Grabów	2005	1	130	5.6	111	85	16	1.88	1.71	0.34	0.31	2.81	687
Grabów	2005	1	170	6.5	151	89	14	2.38	2.24	0.37	0.34	2.18	806
Grabów	2005	1	210	5.65	166	79	38	2.76	2.77	0.49	0.49	6.73	629
Grabów	2005	2	50	3.92	59	118	-11	0.88	0.66	0.22	0.17	-2.72	470
Grabów	2005	2	90	5.31	94	104	-6	1.42	1.18	0.27	0.22	-1.19	671
Grabów	2005	2	130	6.08	115	89	11	1.91	1.71	0.31	0.28	1.78	769
Grabów	2005	2	170	6.05	160	94	5	2.35	2.24	0.39	0.37	0.84	729
Grabów	2005	2	210	5.63	170	81	34	2.76	2.77	0.49	0.49	6.05	625
Grabów	2006	1	50	2.78	50	100	-1	0.79	0.66	0.28	0.24	-0.48	278
Grabów	2006	1	90	3.35	79	88	8	1.27	1.18	0.38	0.35	2.45	340
Grabów	2006	1	130	3.97	94	73	32	1.76	1.71	0.44	0.43	8.12	412
Grabów	2006	1	170	4.59	126	74	39	2.24	2.24	0.49	0.49	8.51	483
Grabów	2006	1	210	4.44	141	67	63	2.67	2.77	0.60	0.62	14.23	424

Grabów	2006	2	50	3.11	55	110	-6	0.82	0.66	0.26	0.21	-2.03	334
Grabów	2006	2	90	3.11	72	80	15	1.26	1.18	0.41	0.38	4.95	300
Grabów	2006	2	130	3.26	85	65	42	1.71	1.71	0.52	0.53	12.80	292
Grabów	2006	2	170	3.1	92	54	74	2.14	2.24	0.69	0.72	23.79	231
Grabów	2006	2	210	3.21	109	52	95	2.58	2.77	0.80	0.86	29.74	216
Grabów	2007	1	50	3.76	76	151	-27	0.86	0.66	0.23	0.17	-7.24	443
Grabów	2007	1	90	4.45	87	97	0	1.35	1.18	0.30	0.27	-0.01	526
Grabów	2007	1	130	4.91	126	97	1	1.83	1.71	0.37	0.35	0.14	571
Grabów	2007	1	170	5.58	162	95	3	2.31	2.24	0.41	0.40	0.60	650
Grabów	2007	1	210	5.32	198	94	7	2.74	2.77	0.52	0.52	1.24	573
Grabów	2007	2	50	3.67	70	140	-22	0.86	0.66	0.23	0.18	-5.88	428
Grabów	2007	2	90	4.29	85	94	3	1.34	1.18	0.31	0.28	0.64	499
Grabów	2007	2	130	5.02	125	96	2	1.83	1.71	0.36	0.34	0.34	589
Grabów	2007	2	170	5.1	152	89	14	2.28	2.24	0.45	0.44	2.68	569
Grabów	2007	2	210	4.92	175	83	30	2.71	2.77	0.55	0.56	6.05	505
Grabów	2008	1	50	5.35	78	156	-30	0.98	0.66	0.18	0.12	-5.52	712
Grabów	2008	1	90	6.64	107	119	-19	1.51	1.18	0.23	0.18	-2.93	896
Grabów	2008	1	130	7.3	138	106	-12	2.00	1.71	0.27	0.23	-1.62	929
Grabów	2008	1	170	6.99	139	82	26	2.42	2.24	0.35	0.32	3.73	888
Grabów	2008	1	210	6.12	154	73	50	2.79	2.77	0.46	0.45	8.20	708
Grabów	2008	2	50	4.39	74	148	-25	0.91	0.66	0.21	0.15	-5.77	550
Grabów	2008	2	90	6	99	110	-12	1.46	1.18	0.24	0.20	-1.97	788
Grabów	2008	2	130	6.7	131	101	-5	1.96	1.71	0.29	0.26	-0.68	767
Grabów	2008	2	170	7.47	173	102	-8	2.45	2.24	0.33	0.30	-1.01	969
Grabów	2008	2	210	6.7	192	91	13	2.84	2.77	0.42	0.41	1.88	806
Grabów	2009	1	50	3.6	59	119	-11	0.85	0.66	0.24	0.18	-3.00	416
Grabów	2009	1	90	5.8	103	114	-16	1.45	1.18	0.25	0.20	-2.69	754

Grabów	2009	1	130	5.52	104	80	22	1.87	1.71	0.34	0.31	3.97	674
Grabów	2009	1	170	6.51	141	83	25	2.38	2.24	0.37	0.34	3.77	807
Grabów	2009	1	210	6.74	196	94	8	2.84	2.77	0.42	0.41	1.18	813
Grabów	2009	2	50	3.12	52	104	-4	0.82	0.66	0.26	0.21	-1.17	335
Grabów	2009	2	90	5.31	87	96	1	1.42	1.18	0.27	0.22	0.14	671
Grabów	2009	2	130	5.41	99	76	27	1.86	1.71	0.34	0.32	4.98	655
Grabów	2009	2	170	6.41	140	82	25	2.37	2.24	0.37	0.35	3.93	790
Grabów	2009	2	210	6.46	168	80	36	2.82	2.77	0.44	0.43	5.55	766
Grabów	2010	1	50	3.82	63	127	-15	0.87	0.66	0.23	0.17	-3.94	454
Grabów	2010	1	90	5.55	110	122	-22	1.43	1.18	0.26	0.21	-4.00	712
Grabów	2010	1	130	6.02	122	94	4	1.91	1.71	0.32	0.28	0.69	758
Grabów	2010	1	170	6.37	128	75	37	2.37	2.24	0.37	0.35	5.83	784
Grabów	2010	1	210	6.79	173	82	31	2.84	2.77	0.42	0.41	4.60	822
Grabów	2010	2	50	3.01	54	107	-5	0.81	0.66	0.27	0.22	-1.69	317
Grabów	2010	2	90	5.63	104	115	-17	1.44	1.18	0.26	0.21	-2.94	725
Grabów	2010	2	130	5.86	127	98	0	1.89	1.71	0.32	0.29	-0.07	731
Grabów	2010	2	170	6.19	129	76	36	2.36	2.24	0.38	0.36	5.79	753
Grabów	2010	2	210	5.99	172	82	32	2.77	2.77	0.46	0.46	5.39	686
Grabów	2011	1	50	4.77	76	151	-27	0.94	0.66	0.20	0.14	-5.72	614
Grabów	2011	1	90	6.18	112	125	-25	1.48	1.18	0.24	0.19	-4.08	818
Grabów	2011	1	130	5.96	121	93	5	1.90	1.71	0.32	0.29	0.86	748
Grabów	2011	1	170	6.48	137	81	29	2.38	2.24	0.37	0.35	4.40	802
Grabów	2011	1	210	6.58	160	76	45	2.83	2.77	0.43	0.42	6.79	786
Grabów	2011	2	50	4.69	74	148	-25	0.93	0.66	0.20	0.14	-5.43	584
Grabów	2011	2	90	5.58	106	118	-19	1.43	1.18	0.26	0.21	-3.43	717
Grabów	2011	2	130	6	122	94	4	1.90	1.71	0.32	0.29	0.70	755
Grabów	2011	2	170	5.03	122	72	43	2.28	2.24	0.45	0.45	8.53	557

Grabów	2011	2	210	3.9	106	51	98	2.63	2.77	0.67	0.71	25.24	333
Grabów	2012	1	50	3.3	80	159	-31	0.83	0.66	0.25	0.20	-9.44	366
Grabów	2012	1	90	3.77	101	113	-14	1.30	1.18	0.34	0.31	-3.69	411
Grabów	2012	1	130	4.12	112	87	14	1.77	1.71	0.43	0.42	3.39	437
Grabów	2012	1	170	3.66	110	65	55	2.18	2.24	0.60	0.61	15.11	326
Grabów	2012	1	210	3.94	125	60	79	2.64	2.77	0.67	0.70	20.12	340
Grabów	2012	2	50	3.34	77	155	-29	0.83	0.66	0.25	0.20	-8.66	372
Grabów	2012	2	90	3.35	92	102	-4	1.27	1.18	0.38	0.35	-1.31	340
Grabów	2012	2	130	3.63	105	81	22	1.73	1.71	0.48	0.47	5.99	354
Grabów	2012	2	170	3.48	107	63	58	2.16	2.24	0.62	0.64	16.74	295
Grabów	2012	2	210	3.02	106	50	99	2.57	2.77	0.85	0.92	32.78	184
Grabów	2013	1	50	5.4	119	239	-71	0.98	0.66	0.18	0.12	-13.12	721
Grabów	2013	1	90	6.15	139	154	-52	1.48	1.18	0.24	0.19	-8.39	813
Grabów	2013	1	130	6.58	158	121	-31	1.95	1.71	0.30	0.26	-4.78	853
Grabów	2013	1	170	6.5	163	96	2	2.38	2.24	0.37	0.34	0.32	806
Grabów	2013	1	210	6.67	201	96	3	2.83	2.77	0.42	0.41	0.47	801
Grabów	2013	2	50	5.38	117	235	-69	0.98	0.66	0.18	0.12	-12.79	717
Grabów	2013	2	90	6.78	151	168	-64	1.52	1.18	0.22	0.17	-9.43	920
Grabów	2013	2	130	6.59	168	130	-42	1.94	1.71	0.29	0.26	-6.38	855
Grabów	2013	2	170	6.84	179	105	-14	2.41	2.24	0.35	0.33	-2.02	863
Grabów	2013	2	210	7.42	218	104	-14	2.89	2.77	0.39	0.37	-1.82	928
Grabów	2014	1	50	4.17	99	198	-51	0.89	0.66	0.21	0.16	-12.11	513
Grabów	2014	1	90	5.49	130	145	-43	1.43	1.18	0.26	0.22	-7.79	702
Grabów	2014	1	130	6.01	143	110	-16	1.91	1.71	0.32	0.28	-2.70	757
Grabów	2014	1	170	6.51	154	91	11	2.38	2.24	0.37	0.34	1.70	807
Grabów	2014	1	210	6.51	154	73	50	2.82	2.77	0.43	0.43	7.70	774
Grabów	2014	2	50	4.23	100	201	-52	0.90	0.66	0.21	0.16	-12.26	523

Grabów	2014	2	90	5.64	134	149	-46	1.44	1.18	0.26	0.21	-8.24	727
Grabów	2014	2	130	6.38	151	116	-25	1.93	1.71	0.30	0.27	-3.92	819
Grabów	2014	2	170	7.67	182	107	-16	2.47	2.24	0.32	0.29	-2.15	1003
Grabów	2014	2	210	6.63	157	75	47	2.83	2.77	0.43	0.42	7.12	794
Grabów	2015	1	50	4.31	102	205	-54	0.90	0.66	0.21	0.15	-12.49	536
Grabów	2015	1	90	5.63	133	148	-46	1.44	1.18	0.26	0.21	-8.21	725
Grabów	2015	1	130	6.10	145	111	-18	1.94	1.71	0.32	0.28	-2.99	772
Grabów	2015	1	170	5.53	131	77	34	2.31	2.24	0.42	0.40	6.19	642
Grabów	2015	1	210	7.26	172	82	32	2.88	2.77	0.40	0.38	4.43	901
Grabów	2015	2	50	4.96	117	235	-69	0.95	0.66	0.19	0.13	-13.95	646
Grabów	2015	2	90	6.17	146	163	-59	1.48	1.18	0.24	0.19	-9.56	866
Grabów	2015	2	130	6.13	145	112	-19	1.91	1.71	0.31	0.28	-3.08	777
Grabów	2015	2	170	6.92	164	97	1	2.41	2.24	0.35	0.32	0.18	876
Grabów	2015	2	210	6.16	146	70	58	2.80	2.77	0.45	0.45	9.45	715
Grabów	2016	1	50	5.95	104	209	-56	1.02	0.66	0.17	0.11	-9.46	814
Grabów	2016	1	90	6.25	118	131	-30	1.48	1.18	0.24	0.19	-4.86	830
Grabów	2016	1	130	7.22	157	121	-30	1.99	1.71	0.28	0.24	-4.22	961
Grabów	2016	1	170	8.30	179	105	-14	2.51	2.24	0.30	0.27	-1.69	1110
Grabów	2016	1	210	9.11	244	116	-40	3.01	2.77	0.33	0.30	-4.40	1214
Grabów	2016	2	50	5.15	90	181	-42	0.96	0.66	0.19	0.13	-8.19	678
Grabów	2016	2	90	6.19	116	129	-29	1.48	1.18	0.24	0.19	-4.70	820
Grabów	2016	2	130	7.44	161	124	-35	2.01	1.71	0.27	0.23	-4.75	998
Grabów	2016	2	170	8.23	178	105	-12	2.51	2.24	0.31	0.27	-1.52	1098
Grabów	2016	2	210	8.51	228	109	-24	2.97	2.77	0.35	0.33	-2.80	1112
Grabów	2017	1	50	4.31	93	187	-45	0.90	0.66	0.21	0.15	-10.42	536
Grabów	2017	1	90	5.35	126	140	-39	1.42	1.18	0.27	0.22	-7.24	678
Grabów	2017	1	130	5.45	139	107	-13	1.87	1.71	0.34	0.31	-2.37	662

Grabów	2017	1	170	4.96	137	81	29	2.27	2.24	0.46	0.45	5.76	545
Grabów	2017	1	210	4.51	142	68	63	2.68	2.77	0.59	0.61	13.91	436
Grabów	2017	2	50	4.54	98	197	-50	0.92	0.66	0.20	0.14	-11.04	575
Grabów	2017	2	90	5.26	124	138	-37	1.41	1.18	0.27	0.23	-6.99	663
Grabów	2017	2	130	5.28	135	104	-9	1.85	1.71	0.35	0.32	-1.64	633
Grabów	2017	2	170	5.07	140	82	26	2.28	2.24	0.45	0.44	5.03	564
Grabów	2017	2	210	4.54	143	68	62	2.68	2.77	0.59	0.61	13.60	441
Grabów	2018	1	50	6.88	149	299	-101	1.09	0.66	0.16	0.10	-14.69	971
Grabów	2018	1	90	8.84	204	227	-117	1.67	1.18	0.19	0.13	-13.26	1268
Grabów	2018	1	130	9.68	235	181	-109	2.17	1.71	0.22	0.18	-11.30	1377
Grabów	2018	1	170	10.71	277	163	-112	2.68	2.24	0.25	0.21	-10.49	1517
Grabów	2018	1	210	10.45	283	135	-79	3.11	2.77	0.30	0.26	-7.60	1440
Grabów	2018	2	50	7.81	170	340	-122	1.02	0.66	0.13	0.08	-15.56	1128
Grabów	2018	2	90	9.20	213	237	-126	1.70	1.18	0.18	0.13	-13.68	1329
Grabów	2018	2	130	9.61	234	180	-108	2.17	1.71	0.23	0.18	-11.21	1365
Grabów	2018	2	170	9.85	256	150	-91	2.62	2.24	0.27	0.23	-9.18	1372
Grabów	2018	2	210	10.44	283	135	-79	3.11	2.77	0.30	0.26	-7.58	1438

Table S3: Characteristic of soil chemical properties in the experimental sites

Experimental station	pH _{KCl}	K	P	Mg
		mg 100 kg ⁻¹ soil		
Grabów	6.5–6.6	83.0–90.5	86.3–94.6	36.7–39.7
Baborówko	6.6–6.7	118.0–125.0	138.0–139.0	53.2–56.6

Table S4: Cultivation treatments performed in experimental fields

End of July	Manual application of P, K, Mg, Ca, S fertilizers (simple superphosphate, triple superphosphate, potassium sulphate, potassium chloride, dolomite flour, magnesium sulphate, calcium oxide lime)
	Cultivation of the field with a disc harrow
Middle of September	Pre-sowing plowing to a depth of 25-30 cm with a reversible plow
	Cultivation of the field with an active cultivation set
	Sowing of winter wheat
End of October	Spraying with the herbicide
Beginning of April	Superficial application of the first dose of 40 kg N·ha ⁻¹ in the form of ammonium nitrate after the beginning of spring vegetation
Middle of April	Superficial application of the second dose of 40 kg N·ha ⁻¹ 14 days after the first dose
	Spraying with the herbicide
End of April	

Beginning of May	Superficial application of the third dose of 40 kg N·ha ⁻¹ in the form of ammonium nitrate 14 days after the second dose
Middle of May	Superficial application of the fourth dose of 40 kg N·ha ⁻¹ in the form of ammonium nitrate 14 days after the third dose
Middle of May	Spraying with the herbicide
Beginning of June	Superficial application of the fifth dose of 40 kg N·ha ⁻¹ in the form of ammonium nitrate 14 days after the fourth dose
End of July	Threshing with a plot harvester

Figure S1: Precipitation

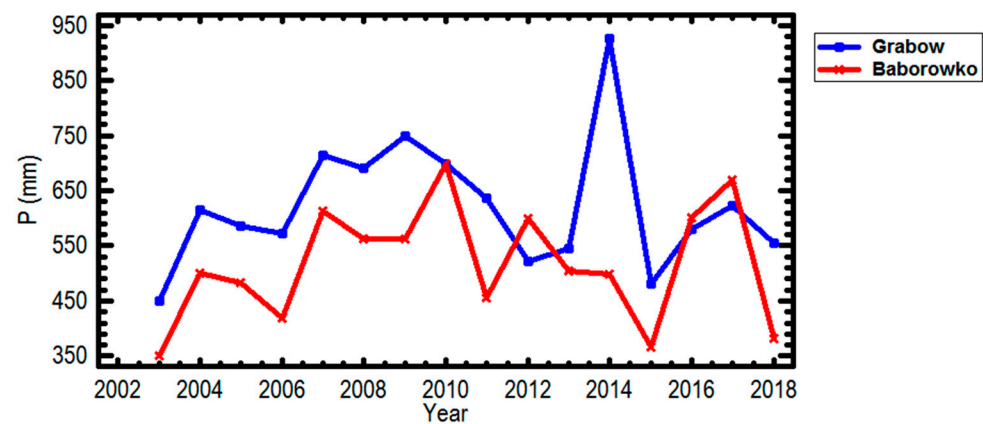


Figure S2: SPI

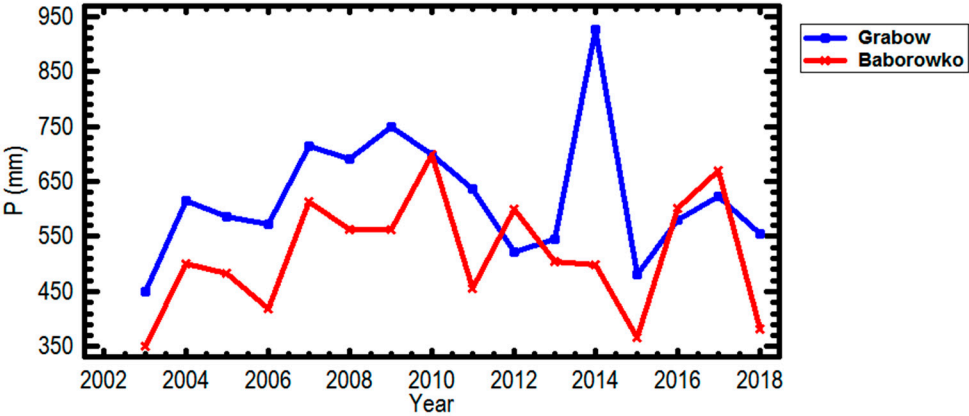


Figure S3: Temperature

